





297 地藏尊

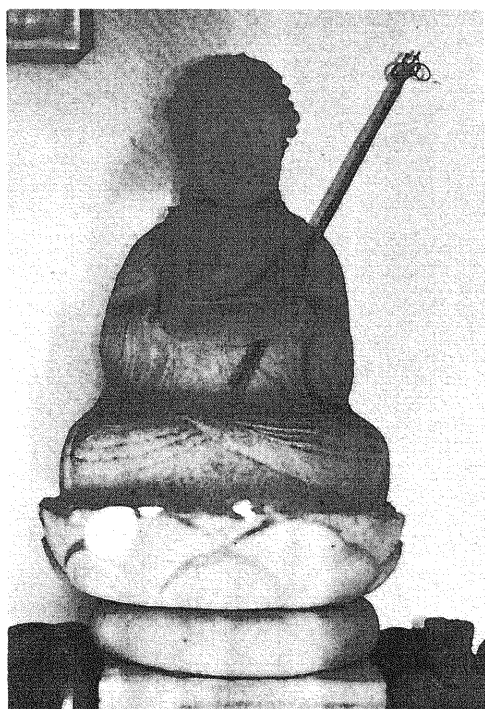
所在地 都留市鹿留沖大宰府天神社  
 碑形 単身丸彫立像

年号 宝曆十二<sup>壬</sup>午 龍十四莫 (一七六二年)

サイズ 立身 123 cm 仏面 19 × 13 cm  
 坐幅 23 cm 肩幅 27 cm  
 台石 45 × 44 × 14 cm

彫銘 當村講中□之  
 庚申供養

干時宝曆十二<sup>壬</sup>午 龍十四莫



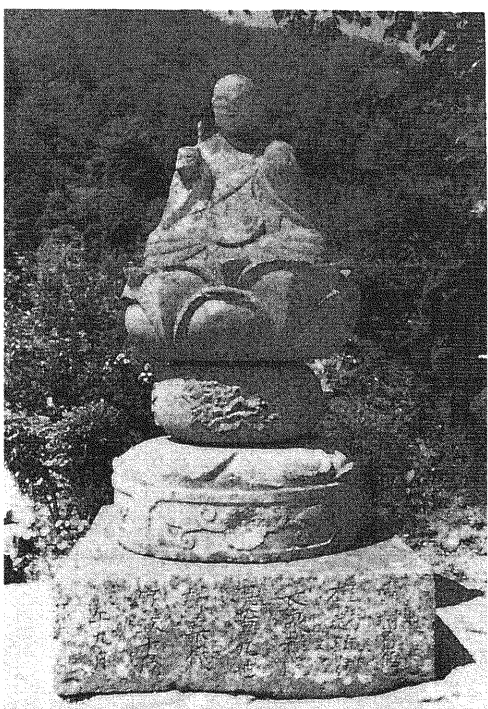
299 地藏尊

所在地 都留市井倉地藏堂内  
 碑形 単身丸彫座像蓮台

年号 文政九歳 (一八二六年)

サイズ 坐身 89 cm 仏面 31 cm 坐幅 63 cm

備考 祭祀あり。四月十三日地藏念仏講安産を  
 祈るといふ。



298 地藏尊

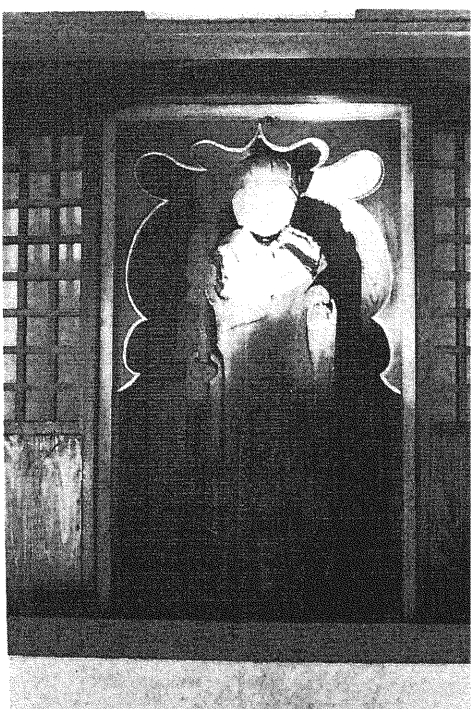
所在地 都留市鹿留宮下長泉院  
 碑形 単身丸彫座像蓮台

年号 寛政十歳<sup>戊</sup>午 九月 (一七九八年)

サイズ 坐身 66 cm 仏面 14 × 20 cm  
 坐幅 54 cm 肩幅 37 cm

彫銘

當村自他
槽越助力
長泉禅院
興董九世
謙宗代
寛政十歳
戊午 九月



300 地藏尊

所在地 都留市田原二丁目  
 所有者 法泉寺

碑形 単身丸彫立像

サイズ 立身 110 cm 仏面 17 × 15 cm  
 肩幅 35 cm



301 地藏尊

所在地 都留市鹿留古渡  
所有者 光照寺  
碑形 単身丸彫立像蓮台  
サイズ 立身 88 cm 仏面 16 × 11 cm  
肩幅 22 cm



302 地藏尊

所在地 都留市中津森上手  
碑形 単身丸彫立像  
サイズ 立身 73 cm 仏面 16 × 13 cm  
肩幅 23 cm

303 地藏尊

所在地 都留市十日市場  
所有者 永寿院  
碑形 単身丸彫立像蓮台  
サイズ 立身 150 cm 仏面 29 × 20 cm  
肩幅 43 cm  
銘 扶余國上界海路  
十日市場村居住上願象江中要基過現□□刻

教主恭誌

六歳□□春二十一夏安□□

304 地藏尊

所在地 都留市十日市場  
所有者 永寿院  
碑形 単身丸彫立像蓮台  
サイズ 立身 156 cm 仏面 30 × 24 cm  
肩幅 48 cm  
台石2段 上段 63 × 54 × 20 cm  
下段 49 × 44 × 20 cm

彫銘 干時延曆十九庚辰

奉建立地藏明王菩薩之高顯

壬 八月十五□施主四十五人



305  
地藏尊

所在地 都留市下谷(羽根子)  
 碑形 単身丸彫立像蓮台  
 サイズ 立身 140 cm 仏面 20 × 22 cm  
 肩幅 32 cm



306  
地藏尊

所在地 都留市上谷富士見坂  
 碑形 単身丸彫座像  
 サイズ タテ 18 cm 坐身 48 cm  
 仏面 17 × 11 cm 坐幅 37 cm  
 肩幅 27 cm