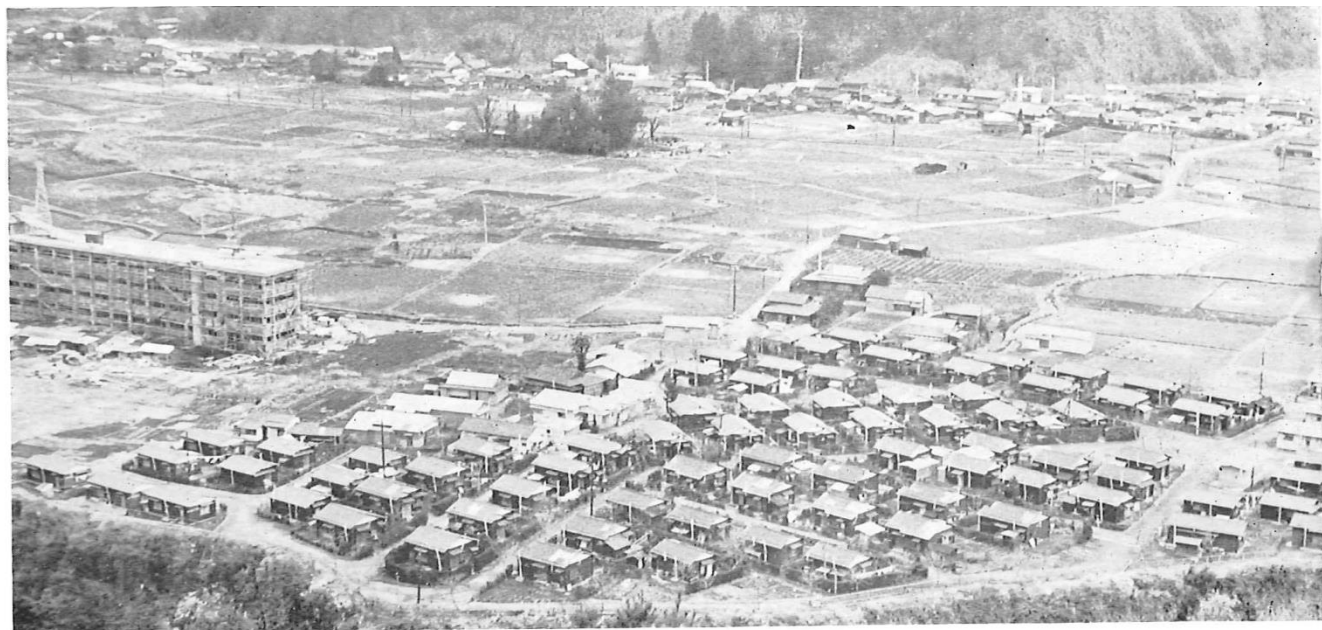


市民の生活

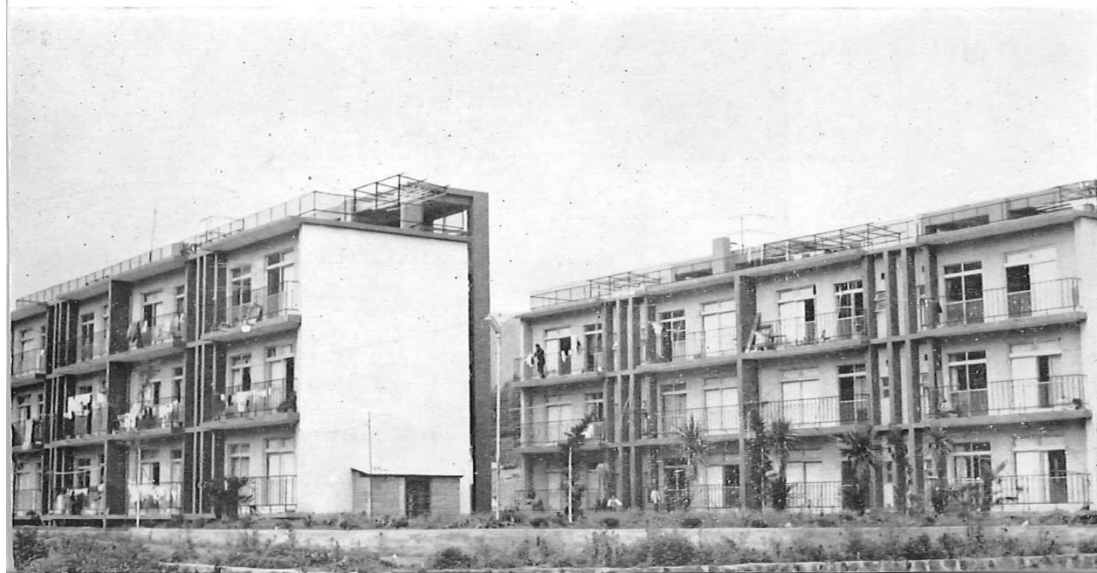
出生 1日に 2.33人
 死亡 1日に 0.87人
 婚姻 1日に 2.14組
 医師 市民1,079人に1人
 テレビ 1.27世帯に1台
 ラジオ 1.11世帯に1台
 電話 4.50世帯に1台

警察官 市民 954人に1人
 市職員 " 146人に1人
 消防団員 " 27人に1人
 教員 児童生徒 28人に1人



市営住宅 月見ヶ丘団地

田原教員住宅

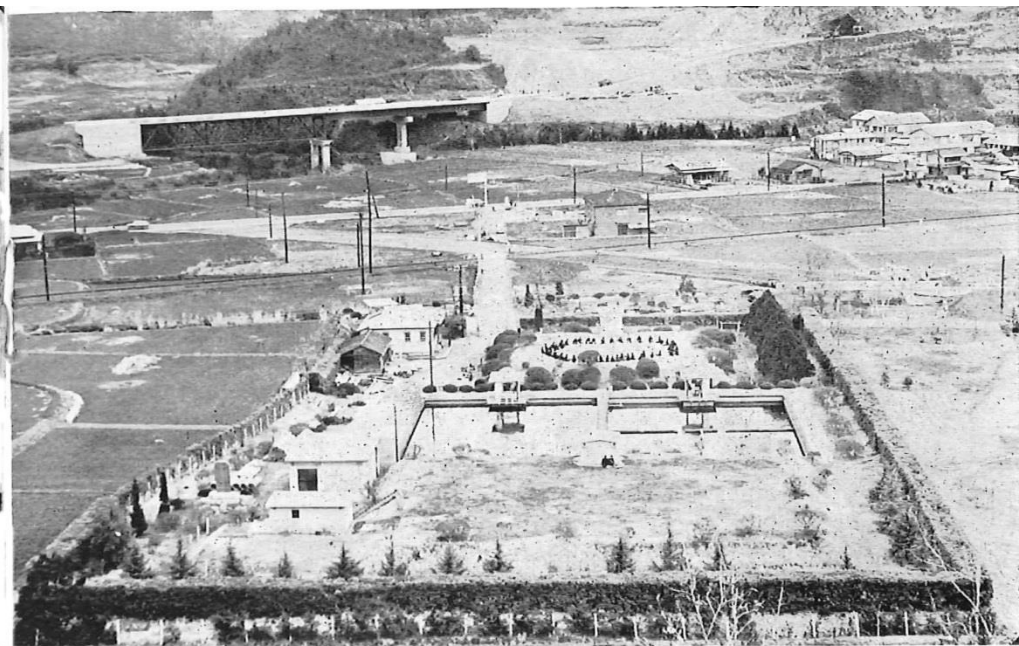


○ 公営住宅

市営住宅 259戸
 県営住宅 24戸
 教員住宅 44戸

○ 医療機関

施設	数	従事者
病院	3	医師 18人
一般診療所	11	歯科医師 7人
歯科診療所	7	薬剤師 12人
レントゲン	18	看護婦 24人
整骨院	1	保健婦 1人
薬局	4	助産婦 3人
		医師 1人
		獣医師 12人
		鍼灸師 13人
		その他



浄水場

○ 水道

(41.5.1)

上水道

計画給水人口	18,000人	都留市の水道普及率	84.6%
現在給水人口	12,400人	全国平均	66.7%
配水方法	自然流下	山梨県	70.3%
給水公称能力	4,500m ³		
一日配水最大量	6932m ³		
簡易水道	41組合		

○ 消防

消防本部

消防署	15名	ポンプ	2台
消防団	1,127名	6分団編成	
消防ポンプ自動車	7台		
可搬式ポンプ	28台		
手引ガソリン車	6台		

○ ガス

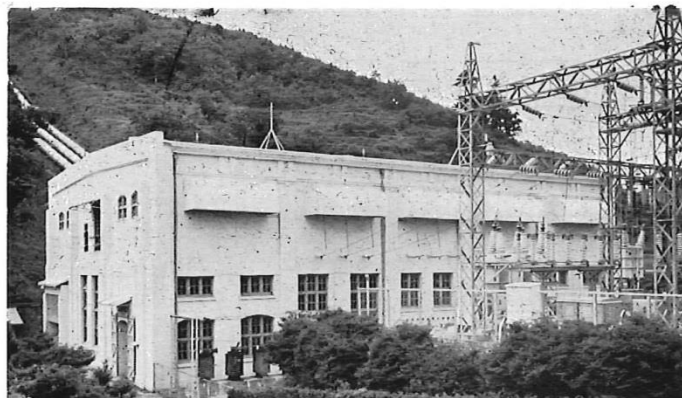
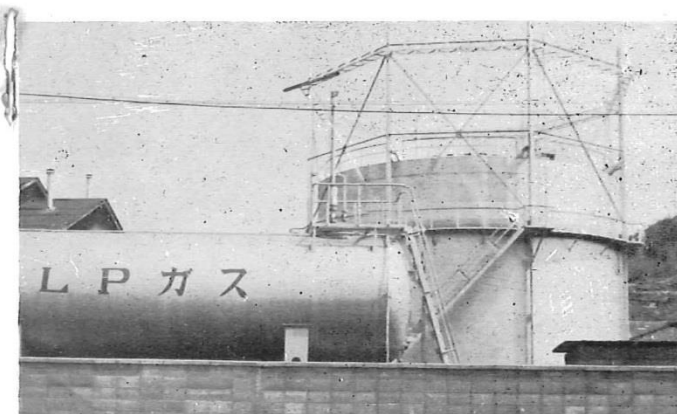
引用戸数 828戸

○ 電気 電灯需要

供給量 451,871m³ (40年中)

契約口数

7,675



市内の発電所

谷村発電所	出力	13,500kW
鹿留発電所		16,800kW
川茂 "		2,400kW
夏狩 "		190kW

東電鹿留発電所