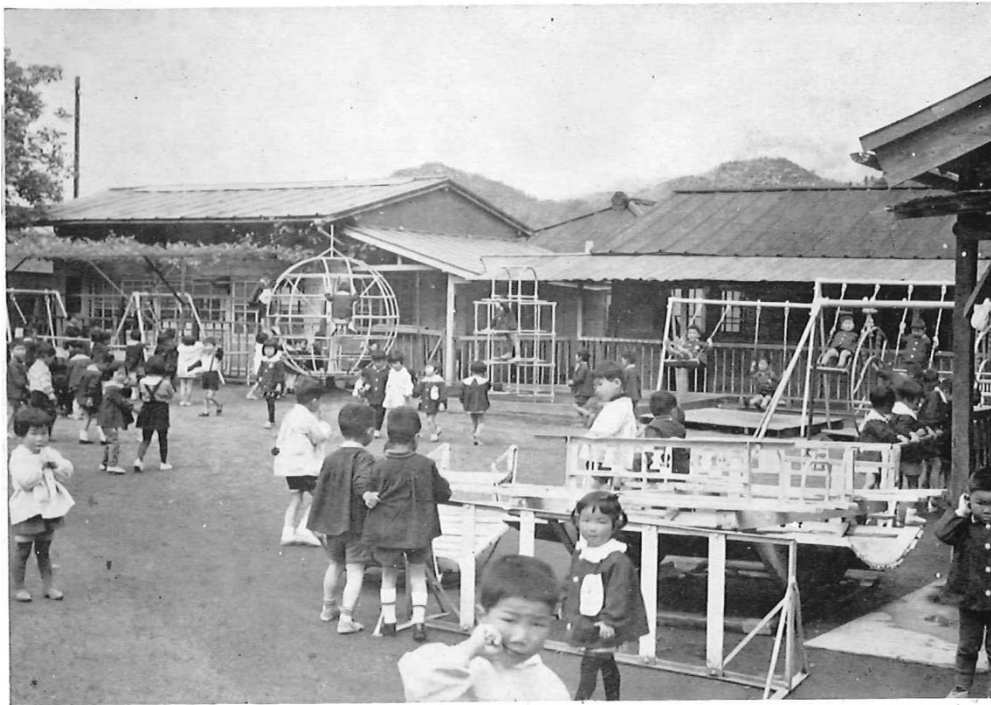


社会福祉



保 育 園

○ 社会福祉施設

財団法人 宝 山 寮
 定 員 65
 実員数 62
 職 員 13

建設の内容

36年お年玉年賀書寄附配分金	20,000千円
県 補 助 金	5,000 "
市 負 担 金	5,320 "
共同募金配分金	600 "
計	30,920 "

昭和37年7月完成
 建 物 敷 地 6,000m²
 農 場 敷 地 25,010

<児童福祉施設>

(41.4.1)

施設名	定員	実人員	職員	施設名	定員	実人員	職員
宝 保育所	70	63	5	境 保育園	60	60	6
円通保育園	180	174	13	盛里保育園	60	59	5
長生保育園	90	90	10	川茂保育園	60	60	5
東陽保育園	110	107	9	さくら保育園	60	52	5
三吉保育園	90	60	6				

○ 国民年金加入者 (41.3.31)

任意 551
 強制 7,467 > 8,018人
 福祉年金受給者 1,228
 老令害子 74 > 1,340人
 母 38

○ 生活保護家庭

生活扶助 152世帯
 住宅 10,372千円
 住 371 "
 教 育 675 "
 医 療 20,283 "
 其 他 76 "

○ 国民健康保険

被保険世帯数 4,348
 被保険者数 19,526
 保 險 税 21,594千円
 医 療 費 58,880 "



宝 山 寮 の 全 景