

鹿留発電所

◇電 気

市内の発電所と発生電力量

発 電 所		発 電 能 力	
名 称	所 在 地	認 可 最 大 出 力	認 可 常 時 出 力
谷 村 発 電 所	都留市下谷2165	13 500KW	11 000KW
鹿 留 発 電 所	" 鹿留496	16 800	8 000
川 茂 発 電 所	" 古川渡220	2 400	1 800
夏 狩 発 電 所	" 夏狩286	190	190

電灯電力需要状況

昭和34年～38年

年 度	電 灯 需 要 (MWH)					電 力 需 要 (MWH)					
	契約口数	総 量	定 額	従 量	その他	契約口数	総 量	小口電力	大口電力	業務電力	その他
34	6 033	3 000	344	2 375	281	1 151	2 762	2 729	—	—	33
35	6 413	3 150	316	2 534	300	1 215	2 893	2 858	—	—	35
36	6 797	3 708	291	3 094	323	1 287	3 136	3 024	72	—	40
37	7 325	4 355	264	3 716	375	1 381	4 309	3 191	954	121	43
38	7 675	5 204	246	4 504	454	1 498	5 450	3 487	1 787	126	50

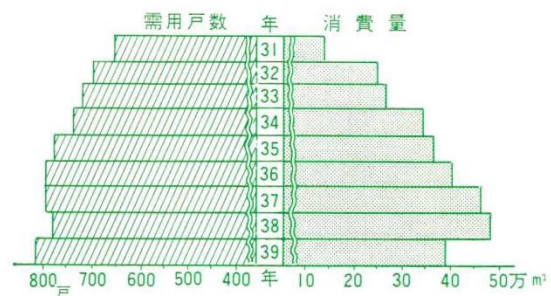
註 1. 契約口数は年度末契約口数、電力量は年間使用電力量 ()
 2. 電力需要の小口電力欄は低圧電力、大口電力欄は高圧電力 (資料は東京電力(株)山梨支店調)

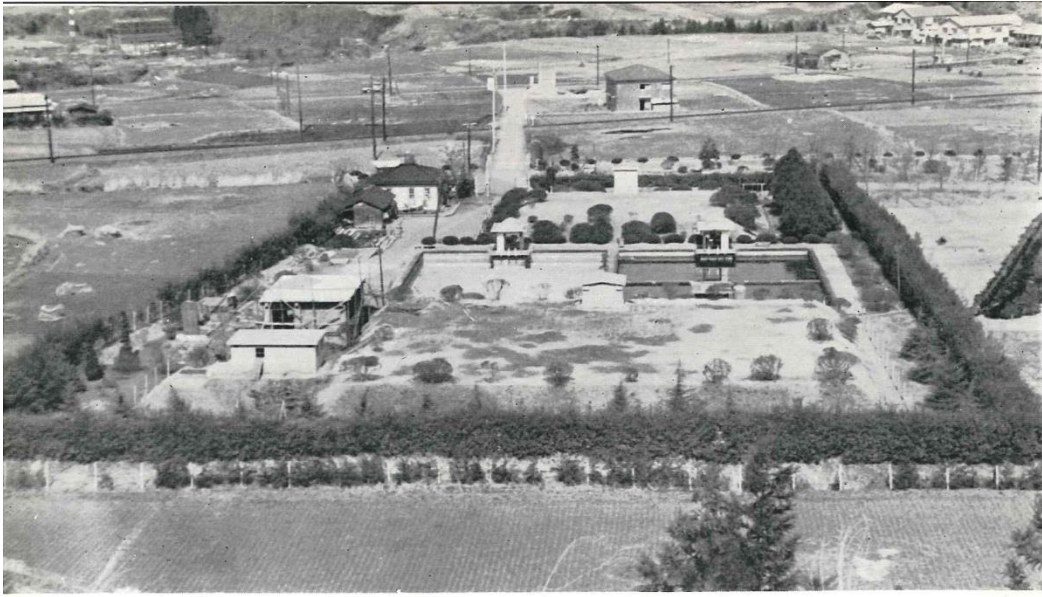
◇ガ ス

ガスの状況

年 別	引 用 戸 数	供 給 量 (m ³)
31	652	132 000m ³
32	700	248 400
33	735	264 600
34	745	344 800
35	782	367 258
36	800	401 610
37	801	456 000
38	781	486 855
39	826	388 226

ガス供給状況





◇水道

上水道施設状況

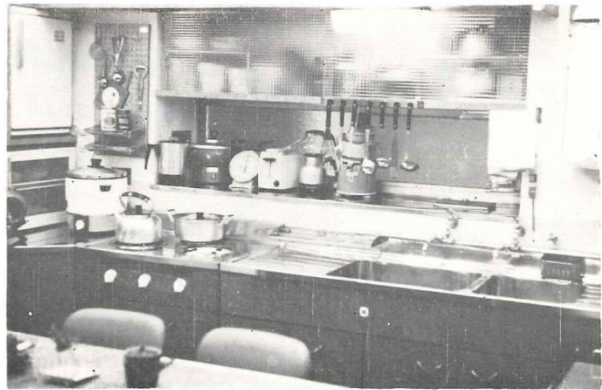
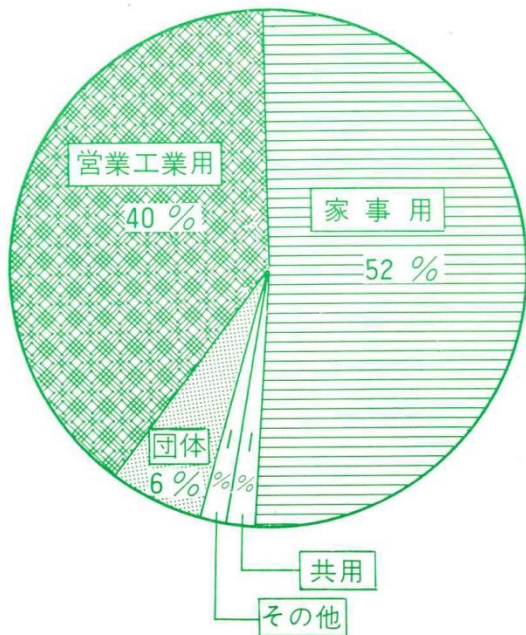
39.8.1 現在

計画給水人口	18 000人
現在給水人口	12 300人
原水の種別	湧水
浄水方法	なし
配水方法	自然流下
給水公称能力	4 500m ³
一日最大給水量	2 516m ³

上水道利用状況

年次	給水		年間給水 総量	一日平均 給水量	水道使用 料金
	戸数	人口			
32	2 312	11 312	735 280	1 697	5 127
33	2 163	11 599	717 996	1 968	6 008
34	2 384	11 815	635 624	1 879	6 469
35	2 388	12 028	756 738	2 073	6 745
36	2 394	12 117	842 111	2 307	7 370
37	2 571	12 137	894 963	2 452	7 672
38	2 601	12 200	918 566	2 550	8 276

〈上水道用途別使用状況〉 昭和38年度



市内水道の現況

39.8.1 現在

施設の種別	給水人口	比率	附記
都留市上水道	12 300	39.0%	谷村町上水道区域
簡易水道	14 076	44.6%	41組合、100人以上の給水
小規模水道	1 584	5.0%	25組合、100人以下の給水
その他	3 616	11.4%	組織のない水道
計	31 576	100	

都留市の水道普及率83.53% 全国平均60.4%山梨県68.5%