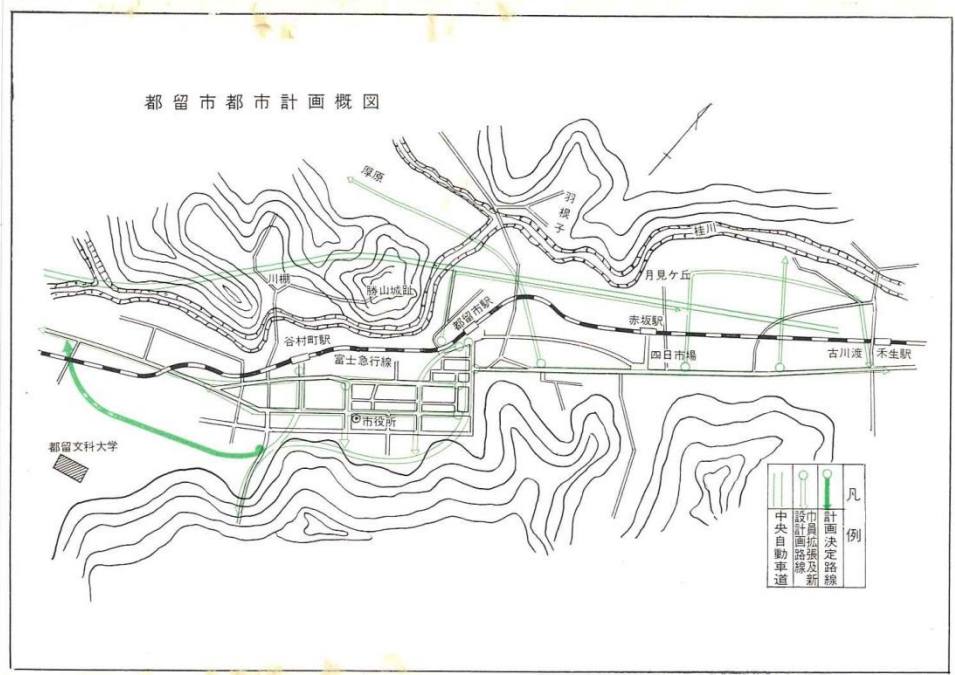


土木・建設



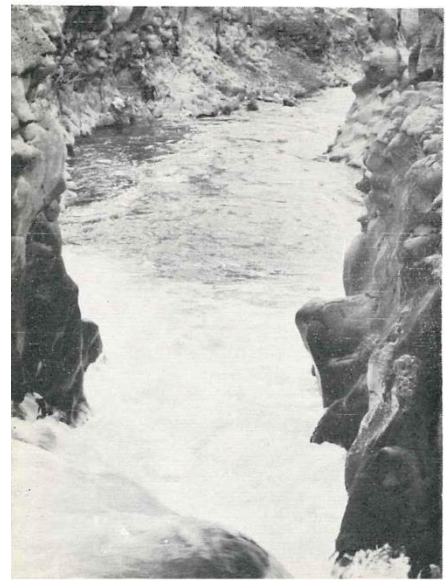
市道の現況 39.12.31現在 (単位=m)

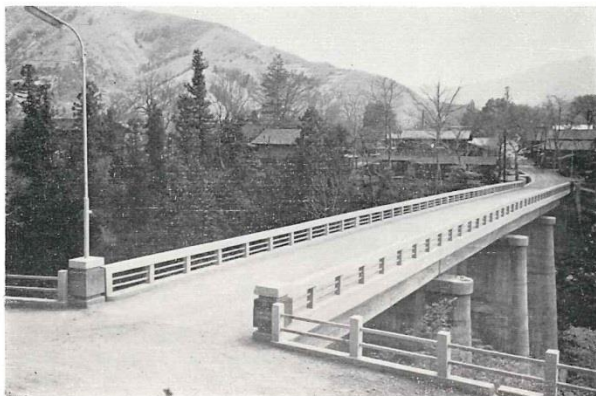
地区別	幅員別	10m以上	5.5m以上	4.0m以上	3.0m以上	3.0m未満	合計
総計		1 447	6 355	32 502	44 082	118 640	203 026
谷村		1 447	3 661	11 197	6 549	42 769	65 623
東桂			257	7 094	13 621	14 957	35 929
禾生			593	5 116	6 877	21 823	34 409
宝			1 844	6 135	11 925	28 381	48 285
盛里			0	2 960	5 110	10 710	18 780

国道		県道		市道		計	
延長	面積	延長	面積	延長	面積	延長	面積
m	m ²	m	m ²	m	m ²	m	m ²
12 049.2	95 100	28 342.3	141 772.7	203 026.0	564 682.0	243 417.5	801 554.7

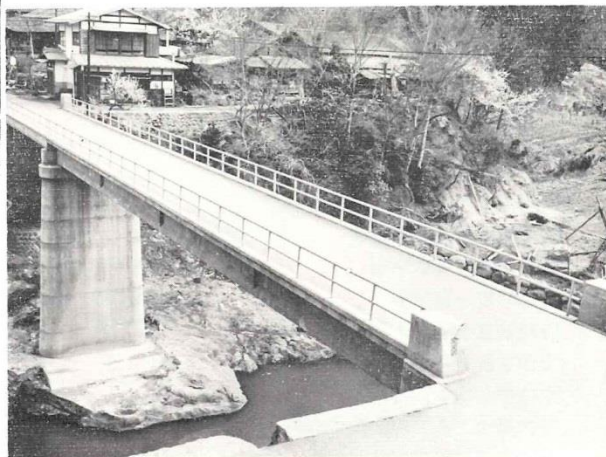
河川の状況

地区	河川名	延長
谷村	戸沢川	4 360 ^m
	細管野川	1 000
東桂	留大川	4 360
	鹿沢杓流川	1 200
宝	大加幡川	4 400
	畑川	2 200
盛里	朝大川	9 470
禾生	日平川	2 500
東桂・谷村・禾生	高桂川	2 400
合計		15 200
合計		61 840





川 茂 橋

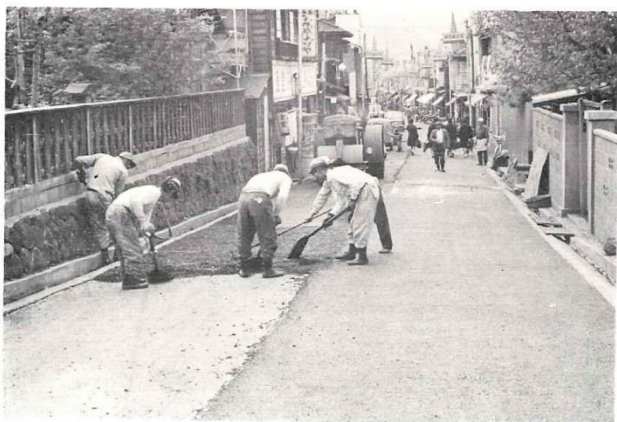


舟 場 橋

橋 の 現 況

39.12.31現在

区 分	石・コンクリート橋	木 橋	計	橋 長	面 積
計	165	178	343	2 566.0 ^m	9 223.0 ^{m²}
国 道	11	—	11	151.4	1 103.9
県 道	20	11	31	382.3	1 869.0
市 道	134	167	301	2 032.3	6 250.1



失業対策事業工事現場

失業対策事業の状況

毎年3月31日現在

年度	改良路線数	幅 員	延 長	事業費
33	4	4.00 ^m	1 576 ^m	5 643 ^{千円}
34	2	4.00m~6.00	2 038	5 992
35	3	6.00	941	6 857
36	2	6.00	1 168	7 661
37	2	6.00	1 350	9 444
38	5	6.00	1 027	4 622

◇ 建 設



教 員 住 宅

学 校 建 築 関 係

単 位 千 円

年度別	34	35	36	37	38	39
旭小学校危険校舎改築	(267坪) 7 000					
谷村中学校々舎増築	—	(170坪) 4 961				
宝中学校々舎増築	—	(48坪) 1 640				
谷村第三小学校々舎改築	—	(273坪) 8 183				
宝小学校々舎増築	—	—	(51坪) 1 647			
東桂中学校々舎増築	—	—	(53坪) 1 918			
谷村第一小学学危険校舎改築	—	—	(404坪) 24 170	(357坪) 25 283	(332坪) 28 565	(315坪) 24 400
東桂中学校屋内体育館新築	—	—	—	(170坪) 10 270	—	—
谷村第二小学校給食室新築	—	—	—	(16坪) 805	—	—
禾生第二小学校々舎増築	—	—	—	—	(33坪) 1 440	—
文科大学附属小学校給食室新築	—	—	—	—	(16坪) 820	—
旭小学校給食室新築	—	—	—	—	—	(125坪) 490
禾生第一小学校増築	—	—	—	—	—	(54坪) 2 800
市立文科大学校舎新築	—	—	—	—	—	(650坪) 120 000

そ の 他 の 建 築 関 係

市営プール建設	—	(375m ²) 2 939	—	—	—	—
谷村中学校プール建設	—	—	(375m ²) 2 900	—	—	—
都留市民会館新築	—	—	—	(385m ²) 21 298	—	—
宝中学校プール建設	—	—	—	—	(275m ²) 3 312	—
都留市教員住宅新築(木造)	—	—	—	—	(42.90m ²) 6 075	—
都留市教員新築(鉄コン)	—	—	—	—	—	(63423m ²) 36 800
月見丘団地集会場新築	—	—	—	—	—	(33m ²) 500
禾生小中学校プール建設	—	—	—	—	—	(275m ²) 2 590



市 営 プ ー ル