

第5編 教 育

1. 小 學 教 育

沿 革 の 大 要

学制制定以前嘉永年中、都留郡有志協議の上校舎を本町西家中（今の校地の一部）に建設し、郡中各村より資金を募り谷村陣屋の支配を受けて本町之を經營し駿河藩主水野出羽守の臣、雨宮哲助を聘して郡中の子弟を教育した。

明治5年学制發布された結果、時の戸長小林宇十郎氏有志と諮りて資金六千円を募り、旧陣屋の建物を修繕して假校舎とし、始めて第一大学区第四十五番中学区第一番公立小学谷村学校と称した。

明治10年6月谷村区裁判所を創設されるに當つて、假校舎は裁判所の使用に供して新町の長安寺を以て假校舎に充つ。

同年10月校舎新築の議を決し、寄付金を募り字西家中の地688坪を買い、翌11年3月工事に着手し、12年3月23日を以て竣工した。旧本館即ちこれである。建坪百三十六坪、工費金四千余円にして当時の戸長は河口善兵衛氏であつた。

明治12年4月より公立谷村小学校と改称する。

明治25年6月から高等科を併置して、谷村尋常高等小学校と改称し、同年中第一附属室を建築すると共に校地を家中川沿岸に拡げる。

明治36年中更に第二附属室を増築し、同38年に至りては元南北都留郡組合立染織学校々舎を仮用して教室の不足を補うのやむなきに至り、旧本館も亦漸く腐朽して危険を感じるに至る。

明治40年4月校舎改築十年計画の議を決し、同年12月校地の整理を了り同41年10月第一号館を、42年11月第二号館を、43年12月第三号館を竣工する。44年は町傳染病予防費多額のため工事を見合せ、45年（8月大正元年と改元）に至り既定計画変更の必要を生じ、この調査に時日を費し翌大正2年5月これが経費は同年より4ヶ年の継続支出とし残工事の全部を大正3年中に完成するの議を決して、同年12月旧建物の一部移転を行い、翌3年1月工事に着手し大正4年1月全く竣工した。

10年計画による当初よりの総経費は完成迄に約四万五千円であつた。

大正12年3月建坪百五十坪の講堂を校舎の西側に建築する。この経費一万七千円。

昭和8年10月二階建校舎一棟建坪百十坪増築、此経費一万七千余円。同時に理

科室一棟建坪四十坪この経費千五百円増築する。

昭和10年二階建校舎一棟建坪百二十坪増築する。

昭和16年4月国民学校制実施に伴つて、谷村国民学校と改称する。

昭和17年4月隣村三吉村と開地村を谷村町に合併について谷村第一国民学校と改め、三吉国民学校を谷村第二国民学校とし、開地国民学校を谷村第三国民学校とする。

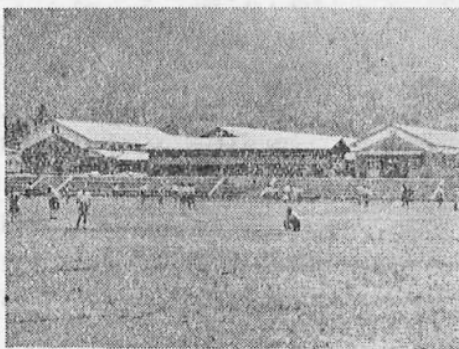
昭和22年4月学制の変更に伴つて谷村第一国民学校を谷村第一小学校に、第二国民学校を谷村第二小学校に、第三国民学校を谷村第三小学校と改称して現在に至っている。

2. 中 學 教 育

昭和22年学制変更六三制による谷村中学校の建築は昭和22年度より着手、昭和26年度を以て一応完成した。校地は旧三吉村法能住吉橋東側に求めた。その年次建築の状況は次の通りである。

年 次	教室坪数	付属建物数		計	工 費		国庫補助	町費負担
		坪	坪		坪	円		
昭 和 22 年 度	277.0		32.0	309.0	1,779,840	889,920	889,920	
同 23 年 度	181.5		12.1	193.6	2,178,000	777,700	1,400,300	
同 24 年 度	111.3		7.20	118.5	1,100,000	-	1,100,000	
同 25 年 度	321.8		35.0	356.9	4,300,000	1,577,600	2,722,400	
計	891.6		86.4	978.1	9,357,840	3,245,220	6,112,630	

中学校々舎の建築に伴い、昭和25年度より失業救済事業とし国庫の補助を得て、運動場の整地事業を起し、昭和26年度に総経費2,733,932円、使用延人員12,042人を以て総面積3,000坪の一大運動場を完成した。



(中学校運動場)

3. 社 會 教 育

昭和26年4月谷村町公民館を谷村町役場に併設したが、利用上これを谷村織物工業協同組合連合会内に設け、第二小学校内に東分館を、第三小学校内に南分館を設け、公民館運営審議会委員15名を置き母親学校、成人学級、各種の講習講話会

を開催、社会教育に活躍している。

教育委員会

昭和27年11月1日より谷村町教育委員会を設け、事務局を役場内に置き谷村町の教育事務について管理執行することになった。

4、各学校の現況

小 学 校 昭和27年12月1日現在

名 称	学級数	教員数	職員数	一学年	二学年	三学年	四学年	五学年	六学年	計	
谷村第一小学校	32	39	4	男	83	98	129	154	131	113	708
				女	86	111	142	144	136	131	750
				計	169	209	271	298	267	244	1,458
谷村第二小学校	7	9	2	男	12	14	17	16	28	18	105
				女	13	11	25	22	26	20	117
				計	25	25	42	38	54	38	222
谷村第三小学校	6	8	1	男	3	16	22	16	13	24	94
				女	8	20	18	17	18	17	98
				計	11	36	40	33	31	41	192

中 学 校 昭和27年12月1日現在

名 称	学級数	教員数	職員数	一学年	二学年	三学年	計	
谷村中学校	20	30	3	男	183	140	175	498
				女	159	151	178	488
				計	342	291	353	986

山梨縣立高等学校 昭和27年4月1日現在

名 称	学級数	教員数	職員数	一学年	二学年	三学年	計	
谷村高等学校 南 校 舎	17	55	5	男	227	224	145	596
				女	—	—	—	—
				計	227	224	145	596
同 東 校 舎	10	25	6	男	32	38	40	110
				女	110	109	88	307
				計	142	147	128	417

5、私立幼稚園 昭和27年4月1日現在

名 称	職 員 数	園 児 男	女	計
青 藍 幼 稚 園	6	87	86	173

青藍幼稚園は明治39年7月住職原徴信氏が河口善之助氏、磯彌平氏、小林友益氏、石村嘉吉氏と共に設立者となつて設立の認可を得、満3才以上小学校に入学するまでの児童を保育することとした。本堂を以て保育室、遊戯室に、庫裡の一部を以て控室、職員室に充てたが、大正3年中谷村小学校旧本館の一部を無償払下を受け園舎建築今日に至っている。

6. 保 育 園

名 称	設立年月日	園長氏名	所在地	保 育 児 童	
				町委託	自由委託 ¹⁾
園通保育園	昭和25.4.1	佐々木春枝	園通院内	18	62
長生保育園	昭和27.11.30	山本義童	長生寺内	0	80

備考 長生保育園の保育児童中には宝村よりの委託者35名を含む。