

# 都留市内の河川水質検査結果表

市では、毎年市内の主要河川を対象に水質調査を行っています。過去10年間の水質の移り変わりをみると、その年によって多小のばらつきはあるものの、ほとんど水質に変化は見られません。

今年7月に実施した水質検査結果は、次のとおりです。

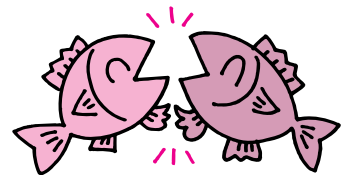


私たちの手で  
川を守りましょう

平成15年7月29日実施

項目	類型	気温	水温	PH	BOD	DO	E=COR	SS	T-N	T-P	
				水素イオン濃度	生物化学的酸素要求量	溶存酸素量	大腸菌群数	浮遊物質量	全窒素	全リン	
桂川	境・境橋上	A	20	15	7.9	0.8	10.0	14×10 <sup>3</sup>	1.2	1.3	0.140
	田原・合流点上	A	20	14.5	7.9	1.0	10.0	17×10 <sup>3</sup>	0.5未満	1.1	0.071
	下谷・院辺橋合流点上	A	26	17.2	8.0	1.0	9.8	81×10 <sup>2</sup>	6.4	1.4	0.110
鹿留川	沖・第1堰堤上	AA	20	15.0	7.8	0.7	10.0	40×10	0.5未満	0.45	0.008
	沖・相川プレス前	A	20	15.5	7.8	1.0	9.2	11×10	1.6	0.55	0.008
	古渡・おなん淵上	B	20.3	16.3	7.8	1.5	11.0	70×10 <sup>2</sup>	4.4	0.71	0.042
菅野川	菅野・人家はずれ	AA	18.5	14.7	7.8	0.6	11.0	2×10 <sup>2</sup>	9.6	0.53	0.008
	大津・熊井戸取水口	A	19	15.4	7.8	0.5未満	11.0	40×10 <sup>2</sup>	3.2	0.61	0.020
	玉川・合流点上	B	22	16.2	7.7	0.6	10.0	76×10 <sup>2</sup>	3.6	0.79	0.031
	九鬼・合流点上	C	27	17.1	7.7	1.3	9.6	84×10 <sup>2</sup>	4.8	1.2	0.046
家中川	田原・十万石前	B	24	15.5	7.9	0.7	10.0	28×10 <sup>4</sup>	1.6	0.94	0.072
	上谷・市役所前	C	26	18.1	7.8	1.6	9.8	33×10 <sup>4</sup>	6.8	1.1	0.110
	四日市場 信号横	D	22	18	7.6	3.0	9.2	70×10 <sup>4</sup>	4.0	1.7	0.190
大幡川	高畑・グリーンロッジ上	AA	20.8	14.5	7.7	0.5未満	9.6	1.8未満	2.0	0.39	0.005未満
	下大幡・大門取水口	A	25.5	16.4	7.7	0.5未満	10.0	2×10 <sup>2</sup>	4.0	0.75	0.007
	金井・合流点上	A	27	17	7.8	0.98	10.0	27×10 <sup>2</sup>	6.4	0.91	0.017
戸沢川	上戸沢・せせらぎ荘上	AA	17	14	7.9	0.5未満	9.9	2×10 <sup>2</sup>	0.5未満	0.41	0.007
	玉川・合流点上	A	19	16	7.8	0.8	11.0	11×10 <sup>3</sup>	2.4	0.74	0.020
朝日川	朝日曾雌・人家はずれ	AA	24.5	15	7.8	0.8	10.0	24×10 <sup>2</sup>	0.8	0.62	0.005未満
	井倉・合流点上	A	27.5	16.5	7.8	0.9	9.8	28×10 <sup>2</sup>	0.8	0.85	0.015
柄杓流川	上夏狩・湯の沢温泉前	A	20.7	15.6	8.0	0.6	11.0	18×10 <sup>3</sup>	1.6	1.4	0.082
	十日市場・合流点上	A	20	15	7.9	1.0	10.0	11×10 <sup>3</sup>	3.6	1.6	0.130

項目	類型	PH	BOD	DO	E=COR	SS	T-N	T-P
		水素イオン濃度	生物化学的酸素要求量	溶存酸素量	大腸菌群数	浮遊物質量	全窒素	全リン
生活環境の保全に関する環境基準値	AA	6.5以上 8.5以下	1mg/l以下	7.5mg/l以上	50MPN/100ml 以下	25mg/l以下	0.1mg/l以下	0.005mg/l 以下
	A	〃	2mg/l	7.5mg/l	1,000	25mg/l	0.2mg/l	0.01mg/l
	B	〃	3mg/l	5.0mg/l	5,000	25mg/l	0.4mg/l	0.03mg/l
	C	〃	5mg/l	5.0mg/l	基準値なし	50mg/l	0.6mg/l	0.05mg/l
	D	6.0以上 8.5以下	8mg/l	2.0mg/l	〃	100mg/l	1.0mg/l	0.1mg/l



◎魚類の生育環境に着目してBODの年間平均値で評価すると

AA~Aは、ヤマメ、イワナなどの生育に適する河川

B~Cは、コイ、フナなどの生育に望ましい河川

Dは、魚の生育に望ましくない河川