

成人式のお知らせ

平成十四年一月十四日(月)に成人式を挙行します。十一月一日現在の住民基本台帳をもとに対象者(昭和五十六年四月二日～昭和五十七年四月一日生)を調査し、十二月中旬に案内状を送付する予定です。

十一月一日以降、住民登録された方、あるいは市外へ転出された方で、当日式に参加を希望される方はご連絡ください。なお、式典の運営に携わる二名の成人者を募集します。ご協力いただく内容は、式典の中で成人者を代表して「成人の誓い」と「成人者謝辞」を担当していただきます。

成人の日を、あなたの思い出の一ページとして残してみたいかがですか。

希望する方は、住所・氏名・生年月日・電話番号・希望する担当(誓い・謝辞)を明記の上、「成人式の是非と実施方法」と題した簡単な作文(原稿用紙二枚程度)を添えて、封書にて郵送いただくか直接お届けください。応募者多数の場合は、教育委員会において選考させていただきます。

申込・問合せ

〒四〇二一八五〇一

都留市上谷一―一

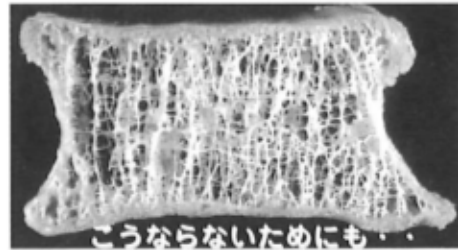
都留市教育委員会

生涯学習課 生涯学習担当

骨粗鬆症検診を受けましょう！

あなたの骨は大丈夫ですか？

骨粗鬆症とは体内のカルシウムの不足から骨の量(骨塩量)が減少し、骨が折れやすくなる状態のことをいいます。



原因

30歳ぐらいから、骨のカルシウムは減っていくと言われますが、その他に次のことが考えられます。

- 女性ホルモン不足
- 遺伝や体質
- カルシウム・ビタミンD・運動の不足

予防

- 食生活(カルシウムを十分にとり、栄養バランスのいい食事をしましょう)
- 運動(適度な運動は骨を丈夫にします)
- 日光浴(日光(紫外線)を浴びるとカルシウムの吸収率がアップします)

〔実施日〕

11月16日(金) 午前9時30分～11時30分

午後1時～4時

11月17日(土) 午前9時～11時30分

〔場所〕

いきいきプラザ都留3階

〔検診方法〕

超音波法(足のかかとを検査します。短い時間でできます。)

〔個人負担金〕 600円

☆国民健康保険加入者の方には補助があります。当日保険証をお持ちください。

申込・問合せ

いきいきプラザ都留 健康推進課 ☎(46)51113

城下町奉行だより

被害者相談受付(各種相談窓口)あなたの勇気にこたえません!

犯罪の被害でお悩みではありませんか?

警察では、予期しなかった事件や事故に巻き込まれ、突然のことに戸惑い今後どのように対処して良いのかわからない不安な気持ちでお悩みの方のために、相談窓口を開設しています。また、被害者本人だけでなく、ご家族からのご相談もお受けしております。ご相談内容の秘密は厳守しますし、相談者の意に反して警察活動が進められることもありません。ひとりでお悩み、気軽にお電話ください。

各種相談窓口案内

FAXによる110番は

FAX 055(224)2110

総合相談窓口は警察総合相談室

☎055(233)9110

#9110(プッシュ式・県内どこからでも)

子どもの悩み、保護者の悩み事は

警察本部

☎055(235)4444

富士吉田署

☎0555(22)4444

登山届けや山岳情報

FAX 055(224)1180

痴漢などに関する情報は

☎055(235)5396

けん銃に関する情報は

☎055(231)1074

薬物に関する情報は

☎055(228)8974

環境犯罪に関する情報は

☎055(223)5374

性犯罪・暴力に関する情報は

☎055(224)5110

オウムに関する情報は

☎0120(006)024

ハイテク犯罪に関する情報は

☎055(235)2121

Eメールアドレス

kenkei@pref.yamanashi.jp/

ひき逃げ事故・暴走族に関する

ことは

☎055(233)0374

交通渋滞状況の照会は

☎055(232)5000

運転免許に関する情報は

☎055(285)487113

極左暴力集団の情報は

☎055(226)9393

外国人のための困りごと相談は

☎055(223)5050

山梨県警察ホームページアドレス

http://www.pref.yamanashi.jp/

http://www.pref.yamanashi.jp/policer/

Eメールアドレス

kenkei@pref.yamanashi.jp/

山梨県警察1モードアドレス

http://www.pref.yamanashi.jp/policer/