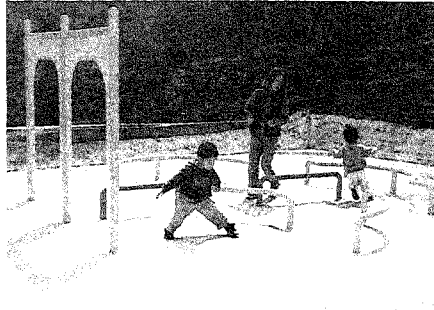




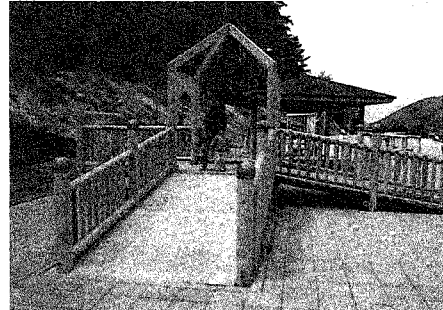
ローラー滑り台(長さ30m、高さ3m80cm)

些は展望台にもなり、公園を一望できます。滑り台は蛇行型で滑り面がローラーの働きのため非常にめらかな滑りを楽しめます。



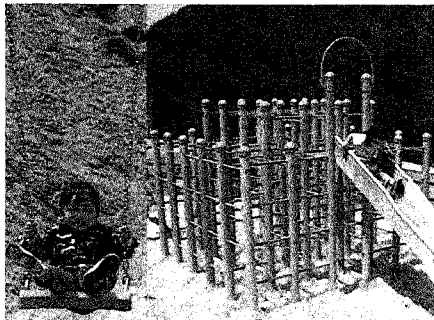
パイプ迷路身障者遊具

パネルの入り口から車椅子で入り、鉄製のパイプにぶつからないように出口に向かう迷路式遊具です。



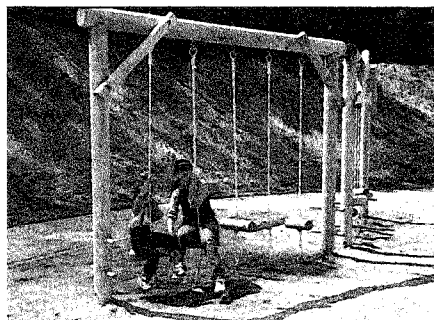
ハイスロープ身障者遊具

車椅子でも遊べる身障者遊具。入り口は段差がない傾斜になっており、登ると回転パネルがあり、回したりゲームをしたりして遊べます。



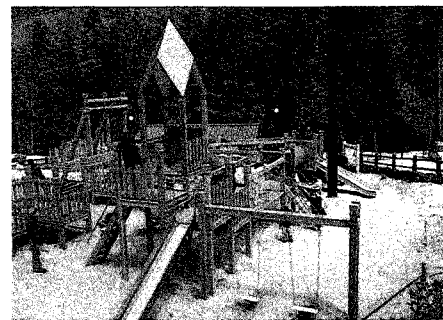
ブランコ ジャングルジム

手足の運動を目的とした遊具で、滑り台も一体となっています。



忍者渡り

平衡感覚を養う木製遊具。丸太と丸太の間を移動するため、特に腕の力が必要になります。バランス感覚も養える大人向け遊具でもあります。



コンビネーション遊具

ターザンロープ・滑り台・ブランコ・滑り橋・段違いの踊り場などを備えた遊具です。あらゆる場所から使用が可能です。



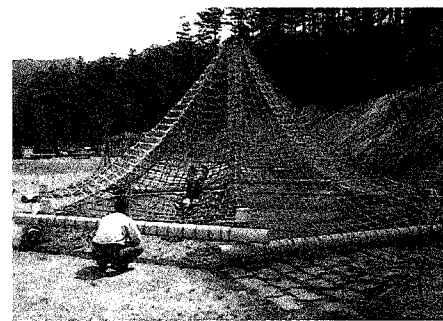
丸太渡り

幼児用吊り橋遊具。段違いの丸太を渡って平衡感覚を養う健康遊具です。



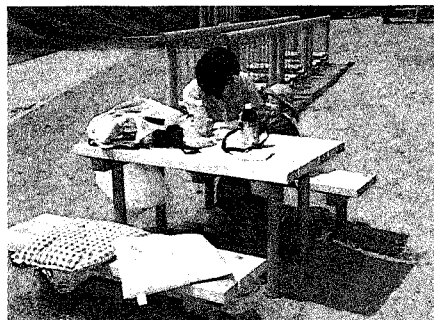
スプリングベット (ホニー)

スイング式の乗り物で上に乗って遊びます。上下左右に揺れる木製遊具です。



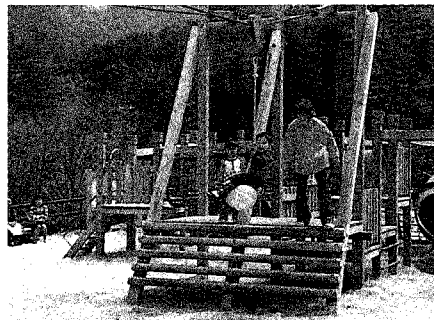
マウンテンネット

面積が広い底辺から頂上を目指してカラーネットを登る山型遊具です。



ベンチ

お弁当を食べたり、和みの場として利用してください。



ターザンロープ

ロープ上を滑車で爽快地に滑る遊具です。



シーソー

両側に人が乗り手すりを持ち、上下させて遊びます。

香りの小径
一・二・四mの緩やかな坂道で、スロープになっており、チンチヨウゲ、キンモクセイ、クチナシ、シモクレン、梅などの花木が植えられ、色鮮やかな花が觀賞できるとともに、季節ごとの花の香りが楽しめます。

わくわく広場(遊具広場)
面積四、八〇〇㎡の広場は、長さ三十mにも及ぶローラー滑り台や身障者遊具のほか、子供達の好奇心をかきたて、遊びに熱中してしまう遊具がたくさんあります。

ゆうゆう広場(芝生広場)
面積五、八〇〇㎡の広場は、一面が緑の芝生に覆われ、真青な空と降注ぐ太陽光のもと、心地よい昼下がりのひとときを過ごすことができ、家族の団欒、日光浴、散歩など楽しみ方はさまざまです。

松尾芭蕉にゆかりのある秘境に建てられた高アルカリ性の市営温泉「芭蕉 月待ちの湯」は、昨年七月にオープンして以来、多くの方々に利用していただいております。
今後は、温泉施設を核とした都留市の憩いの空間として、和みの場、やすらぎの場として、子供からお年寄りまでが集うレクリエーションスポットとしてご利用ください。