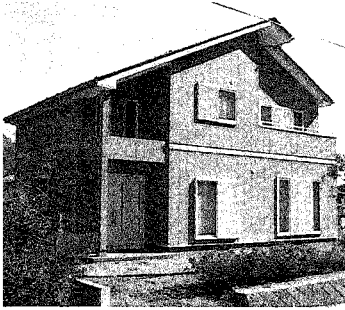


NO. 1

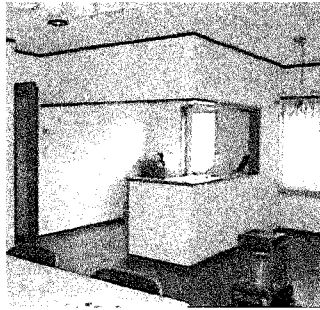
4LDK+納戸+クローゼット 延床面積 132.69㎡/40.13坪
1階床面積 73.08㎡/22.10坪 2階床面積 59.61㎡/18.03坪

この建物は、エアサイクルシステムを採り入れた住宅です。冬は太陽熱や地熱で暖められた空気がまわり、建物から冷たさ・温度差・湿気を排除し夏は風や大地の涼気を採り入れて、建物の熱気をさします。

こうした自然の法則を利用して快適・健康・省エネルギー・高耐久性などの住まいの理想を追求した経済的な住宅です。



No.1号棟(外観)



No.1号棟(内観)

NO. 3

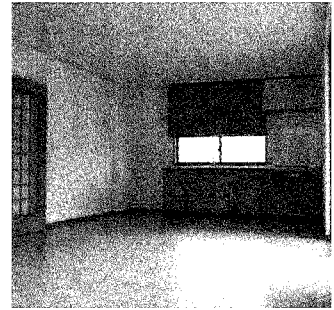
4LDK+納戸+クローゼット 延床面積 138.50㎡/41.89坪
1階床面積 69.25㎡/20.95坪 2階床面積 69.25㎡/20.94坪

この住宅は、工場生産化率90%の高度工業化住宅です。工場で徹底した品質管理のもとで生産することにより品質と価格のバラつきを極力押さえています。

また、ユニット化することにより耐震性を向上させています。



No.3号棟(外観)



No.3号棟(内観)

NO. 6

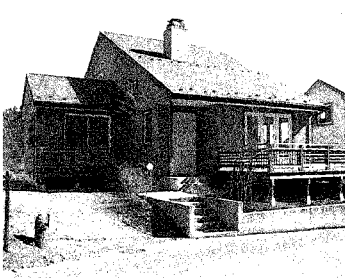
3LDK+クローゼット 延床面積 152.82㎡/46.22坪
1階床面積 116.45㎡/35.22坪 2階床面積 36.37㎡/11.00坪

この住宅は、本格的北米型輸入住宅です。

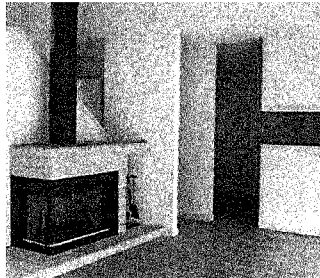
北米の寒さにも耐える高断熱性を重視し内側が木製のペアガラスサッシを採用しています。

構造的には、2×4工法で耐震性・耐風性などには定評のあるところとす。

直輸入ですのでアメリカ仕様の部材が全て使われておりアメリカンライフがそのままに楽しめます。



No.6号棟(外観)



No.6号棟(内観)

NO. 10

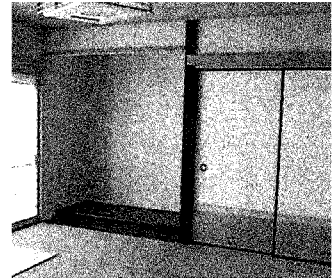
4LDK+納戸+ガレージ 延床面積 132.22㎡/39.99坪
1階床面積 72.40㎡/21.90坪 2階床面積 59.82㎡/18.09坪

この建物は、工場生産化率85パーセントの高度工業化住宅です。

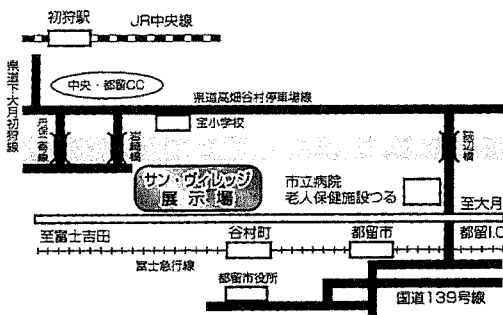
可能な限り工場生産することにより安定した高品質の製品の供給が可能となり耐震・耐火・耐久性にすぐれた住まいで安全性・信頼性のある高性能住宅です。



No.10号棟(外観)



No.10号棟(内観)



現地見学会

購入希望者受付(申込)期間

平成13年5月19日(土)から
5月31日(木)まで
午前10時～午後4時

受付・問合せ先

建築住宅課
現地集会所
(モデル住宅11号棟左隣り)

☎090(4701)1425

