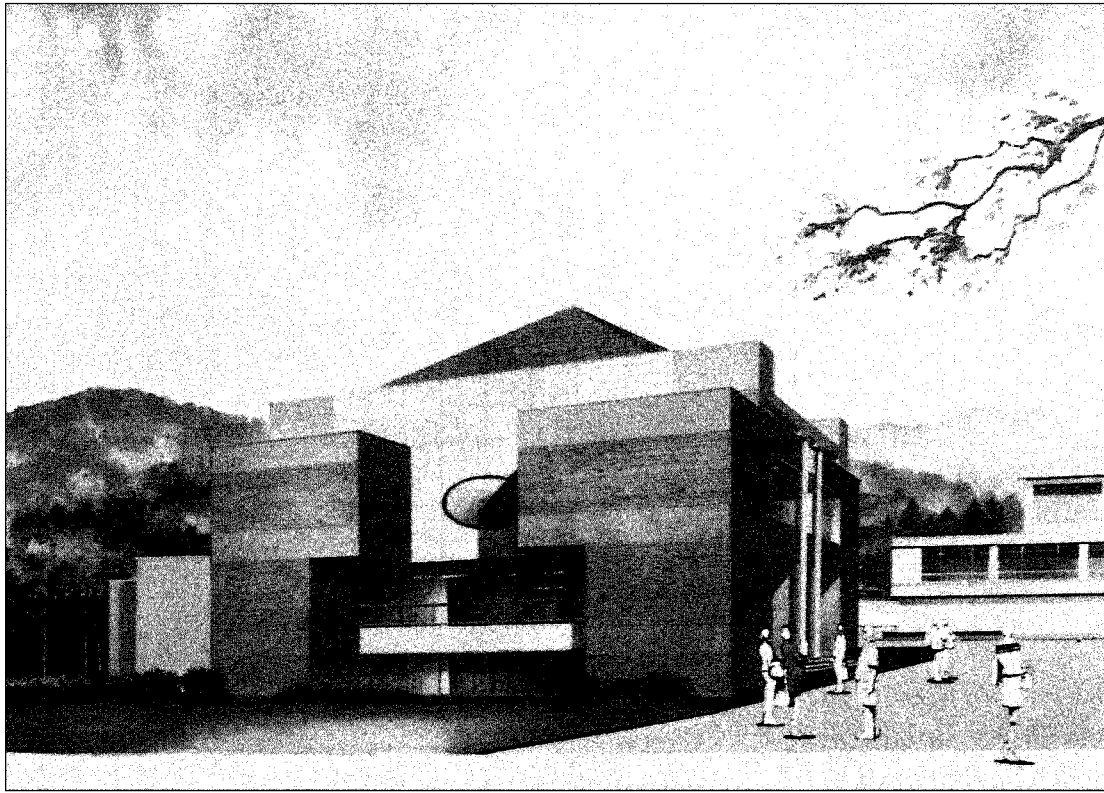


大学の福利厚生施設

コミュニケーションホール着工



コミュニケーションホール完成予想図

大学構内の中心地に教育内容の充実と平行して、学生のキャンパスライフの充実、福利厚生施設の充実をはかり、魅力ある大学を目指すことを目的に、七月二十三日、都倉市長・白尾学長をはじめ関係者多数が出席し、起工式が行われました。

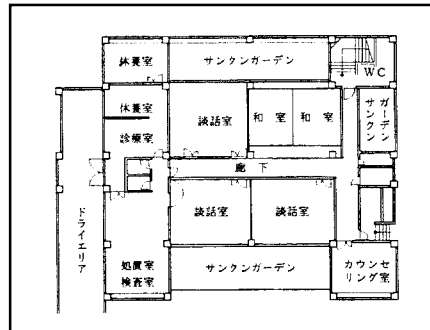
完成後は大学のシンボリックな建物となり、教職員と学生、学生相互のコミュニケーションをはかる場はもとより、市民の皆さんにもご利用できるよう配慮されます。

施設の概要

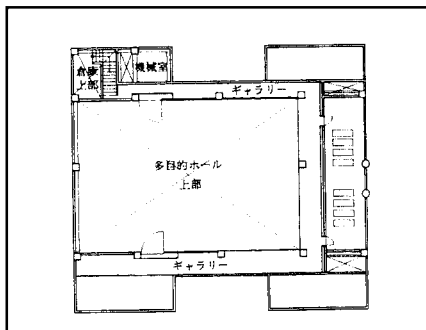
- 半地下一階・地上三階の四階建
(延面積一、一二〇・七六平方メートル)
- 半地下一階 保健室・談話室
・ カウンセラー室・和室
- 一階 ラウンジ
(収容人員九〇名)
- 二階 多目的ホール
(収容人員二〇〇名)
- 三階 ギャラリー



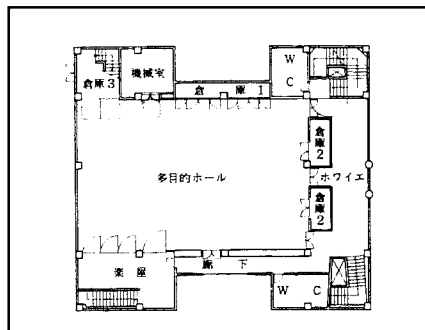
都倉市長・白尾学長による
鍬入れ



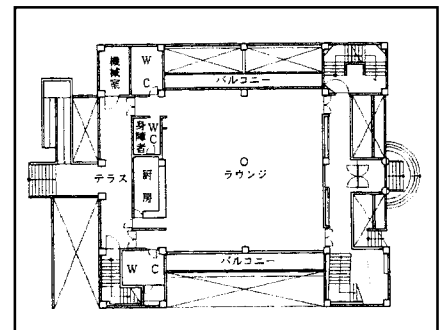
半地下1階平面図



3階平面図



2階平面図



1階平面図