

受給権者数及び支給年金額

()内は繰上げ請求者

拠 出 年 金	受 給 権 者 数	支 給 年 金 額
老 齢 年 金	10年年金	1,329 (1032) 人
	5 年年金	516 人
通算老齢年金	95 (79) 人	8,196,600円
障 害 年 金	50 人	25,299,500円
母子(準母子)年金	77 人	32,994,567円
遺 児 年 金	1 人	462,100円
寡 婦 年 金	4 人	427,800円
死 亡 一 時 金	20 人	460,000円
合 計	2,092 (1111) 人	477,620,167円

福 祉 年 金	受 給 権 者 数	支 給 年 金 額
老 齢 福 祉 年 金	1,434 人	259,600,400円
障 害 "	210 人	54,797,000円
母 子 "	1 人	258,000円
合 計	1,645 人	314,655,400円

★年金を知ろう

国民年金には老後の生活の保障となる老齢年金と不幸にして、老齢年金の受給権を得ることなく病气やケガなどで障害者となったり、一家の働き手を亡くしたとき、国民年金ではつぎのような年金を支給します。

- 障害年金 一級59万7500円
二級47万8000円
- 母子・準母子・遺児年金 47万8000円
- 寡婦年金 夫がうけることがで

国民年金について

きた老齢年金の額の二分の一の額です。

このように国民年金はあらゆる角度からあなたを保障できるしくみになっています。今日の年金時代に遅れずに国民年金に加入し、保険料を納めてより高い自分自身の年金権を確保しましょう。

なお市では、年金について詳しく知りたい方、お尋ねになりたい方に少しでも年金を知っていただくためにパンフレット、小冊子等各種取揃え、皆様のご要望に添うよう無料配布致しますので、どし

不用犬・猫巡回

収集日程表 (9月26日)

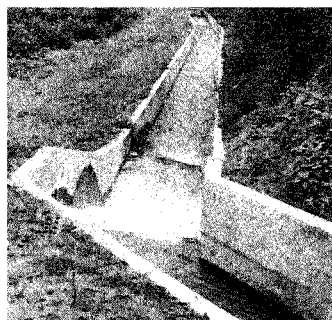
地 区	収 集 場 所	時 間
禾 生	田野倉駅入口	9:30～9:40
	禾生第二小前	9:45～9:55
	禾生出張所前	10:00～10:10
盛 里	旧与縄小入口	10:15～10:20
	盛里出張所前	10:30～10:40
	曾雌公民館前	10:45～10:55
三 吉	下戸沢正蓮寺前	11:15～11:20
	谷村第二小前	11:25～11:30
	緑町公民館前	11:35～11:40
開 地	中小野公民館前	11:45～11:50
	細野～杉本商店前	11:55～12:00
東 桂	十日市場公民館前	1:00～1:10
	東桂出張所前	1:15～1:20
	境公民館前	1:25～1:35
谷 村	上町公民館前	1:40～1:45
	市役所入口	1:50～1:55
	深田発電所入口	2:00～2:05
	道生掘バス停前	2:10～2:15
宝	用津院入口	2:20～2:25
	宝出張所前	2:30～2:35
	上大幡公民館前	2:40～2:45

★サラリーマンの奥さまも加入を

国民年金には、サラリーマンの奥様も任意に加入できることを、あなたはご存知ですか。ご主人が加入している厚生年金や共済組合からの年金で、あなたは一応保障されていますが、国民年金に加入できます。つまり、老齢年金、障害年金を受けることができます。また、ご主人が万一の場合、厚生年金や共済組合からの遺族年金に

奥さまも加入を

国民年金には、サラリーマンの奥様も任意に加入できることを、あなたはご存知ですか。ご主人が加入している厚生年金や共済組合からの年金で、あなたは一応保障されていますが、国民年金に加入できます。つまり、老齢年金、障害年金を受けることができます。また、ご主人が万一の場合、厚生年金や共済組合からの遺族年金に



生れかわった宝南水路

この水路は大正9年から柄杓流川を取水口として、トンネルおよ

合わせて、国民年金から母子年金などが支給される場合があります。あなたが未加入なら、いざという時のために、そして豊かな老後のために、ぜひ国民年金に加入しましょう。申し込みは、市役所年金係へ。

そ1キロメートルを経て、加畑、平栗、厚原、諏訪の原、牛石原の水田26・5ヘクタールをうるおしてきましたが、近年上水路のためにロスが多く必要水量の確保がでないことや、水路の維持管理に多額の経費を要するようになりその改修が望まれていました。市では昭和53年度厚原地区土地改良総合整備幹線水路事業として工事に着手し延長1749メートルで事業費5200万円を投じて三面張鉄筋コンクリート構造水路が完成し立派に生まれ変わりました。本年度は更に同総合整備事業として牛石原地区の区画整理10・2ヘクタール(全体面積13・6ヘクタール)を事業費6000万円です実施する予定であります。関係各位の深いご理解とご協力をお願いいたします。