

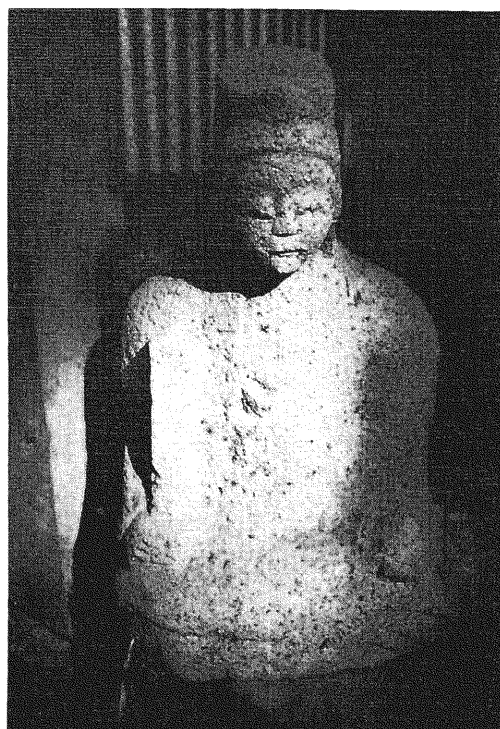
その他の石造物 其の一



369 中興八世儀誉上人碑
 所在地 都留市中央四丁目西涼寺
 碑形 山状角柱胎内座像蓮台
 年号 宝永四丁亥九月十四日 (一七〇七年)
 サイズ 碑身 44×46×78 cm 坐身 29 cm
 仏面 10 cm 坐幅 27 cm 肩幅 20 cm
 彫銘 中興八世儀誉上人
 宝永四丁亥九月十四日
 備考 いぼ神様



370 菅原道真像
 所在地 都留市大幡丹保橋脇
 年号 正徳元年卯月吉日 (一七一一年)
 サイズ 坐身 22 cm 坐幅 14 cm 肩幅 10 cm
 台石 9×16×6 cm
 彫銘 天長地久
 裏 奉勸請天満天神宮
 國民豊楽



371 蔵王権現像

所在地 都留市鹿留沖大野
所有者 佐藤吉男氏
碑形 単身丸彫座像

年号 享保十五 十一月吉日 (一七三〇年)
庚 戌

サイズ 坐身 45 cm 仏面 9 × 6.5 cm
坐幅 28 cm 肩幅 24 cm

彫銘 享保十五 十一月吉日
庚 戌

大野村之住
七〇〇供養
之建



372 大日牛車塔

所在地 都留市大幡岩崎
碑形 山状角柱文字碑

年号 天明二年 十一月吉日 (一七八二年)
壬 寅

サイズ 碑身 20 × 27 × 60 cm

373 水神塔

所在地 都留市四日市場瀬中
碑形 山状角柱文字碑

年号 文化十三年十一月日 (一八一六年)

サイズ 碑身 28 × 15 × 28 cm

彫銘 文化十三年十一月日

赤坂
源兵衛

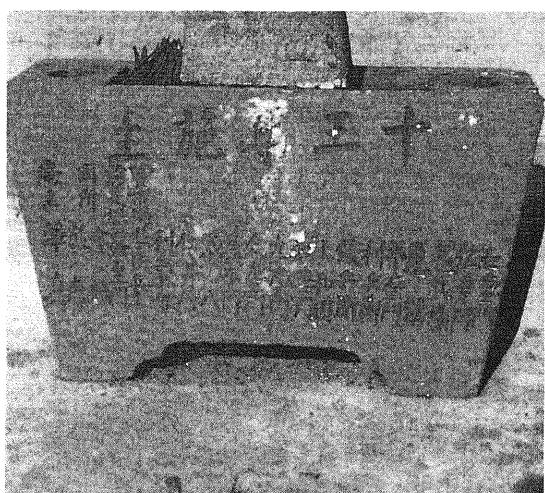
375 香立

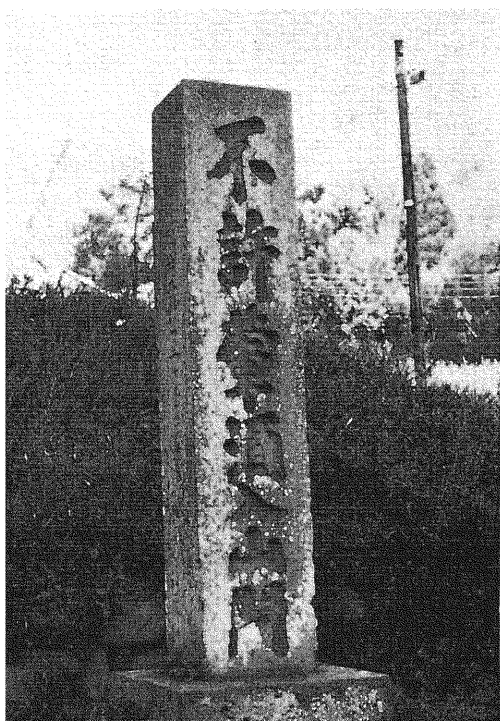
所在地 都留市井倉地藏堂内

年号 文政九 十一月廿六日 (一八二六年)
丙 戌

サイズ 碑身 16 × 27 × 47 cm

彫銘 信州高遠石工貞八の作とある。





374 結果石（戒壇石）

所在地 都留市下谷（羽根子）長生寺山門前
形 角柱状文字碑

年 号 文政三年（一八二〇年）
辰 庚

サイズ 碑身 32 × 38 ・ 5 × 187 cm
台石2段 上段 66 × 67 × 32 cm
下段 114 × 116 × 32 cm

彫 銘 維時文政三年
辰 庚 見住大榮叟造立之

孟夏安居日

不許葷酒入山門

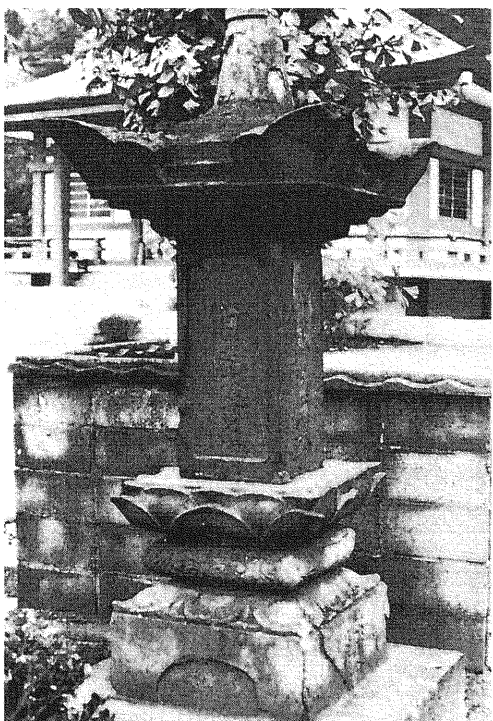
止舟大乘八十五翁愚禪書

谷邑

施主 小幡小三郎

備 考 「葷」とはニラ、ニンニク、ネギなどの

臭気のある、蔬菜類と辛IIカラシ、トウガラシなどの辛味のある刺激性の物をさし、肉も含めたものである。精力が出るといわれる食物をさしている。



376 南無日蓮大菩薩塔

所在地 都留市中央四丁目東漸寺入口

碑 形 笠付角柱文字碑蓮台

年 号 天保二年十月十三日（一八三一年）

サイズ 碑身 34 × 34 × 215 cm

彫 銘 御報恩塔

南無日蓮大菩薩

天四海皆帰妙法

天保二〇年十月十三日 日蓮代 十八世

二十四世巨家中

明治三十六〇年三月一日 日養代 改修



377 奉納請馬鳴大菩薩宝塔

所在地 都留市大幡広教寺

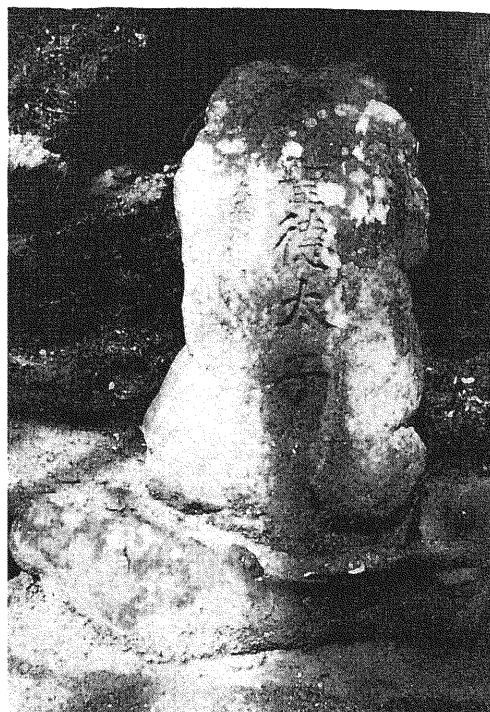
碑 形 板碑形文字碑

年 号 弘化四年三月十八日（一八四七年）

サイズ 碑身 10 × 39 × 92 cm

彫 銘

其農者天下之大本也一支耕在受其飢稼耨耨者阿之大業也一女不織有受其寒焉千時弘化四歲丁未亥三月十八日之曉天凄然繁霜草木如燒田楚然變蒼桑葉凋落矣嗚呼災禍難免耳鄉中男女女悲矣緒統之街嘆而哀取養蚕穿土產之冨墳賜名馬鳴菩薩之伏希永久為護養養圓備之奈翁謹誌



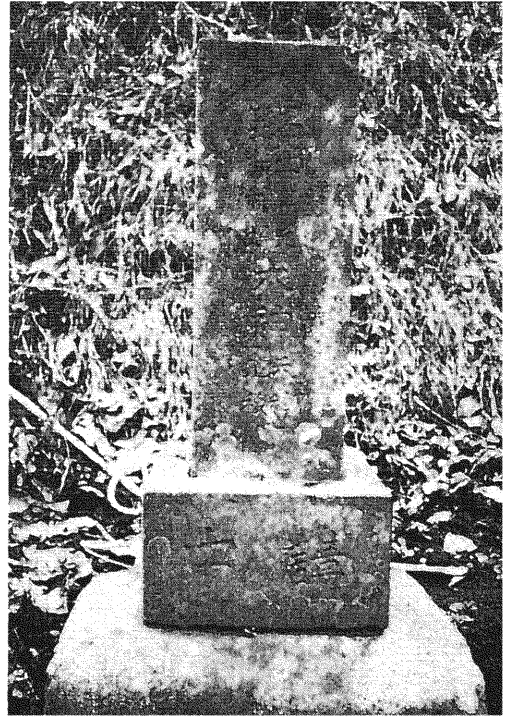
382
水神塔
所在地 都留市小形山大原
碑形 自然石文字碑
年号 大正十二年三月 (一九一三年)
サイズ 碑身 30×98×113 cm
彫銘 川茂・小形山再建之

大正四年五月二日
石原謹書

380
聖徳太子碑
所在地 都留市与繩日向御嶽神社
碑形 自然石文字碑
年号 大正四年五月二日 (一九一五年)
サイズ 碑身 68×62×125 cm
彫銘 奉建者 臼井民次郎
谷内亀吉

379
力士旭山之碑
所在地 都留市朝日馬場石船神社内
碑形 自然石文字碑
年号 明治二十三年十月 (一八九〇年)
サイズ 碑身 50×57×120 cm
彫銘 二代目朝日山建之

378
養蚕神塔
所在地 都留市与繩上手蚕影山
碑形 角柱文字碑
年号 弘化四年三月 (一八四七年)
未
サイズ 碑身 10×16・5×30 cm



381

富士仙元 大神
笠葉稻荷

所在地 都留市中小野
碑形 角柱状文字碑

年号 大正八 己未 九月九日 (一九一九年)

サイズ 碑身 25 × 27 × 76 cm
台石 41 × 41 × 8 × 23 cm

彫銘

扶桑教安産豊蚕講社開立
大教正天山藤
施主 渡辺嘉一

富士仙元 天神 講
笠葉稻荷 地祇 中

御日待総連中

大正八 己未 世界平和元年

九月九日建之