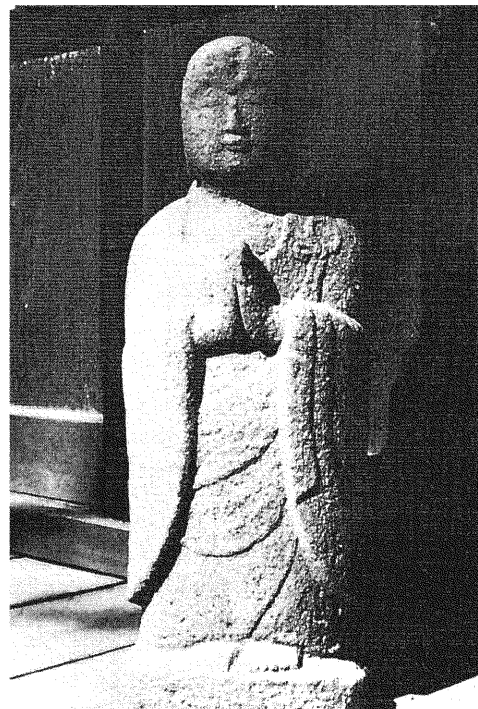


地藏尊 其の一



294 地藏尊

所在地 都留市田原一丁目
所有者 法泉寺

年号 元禄十二年四月 己卯 (一六九九年)

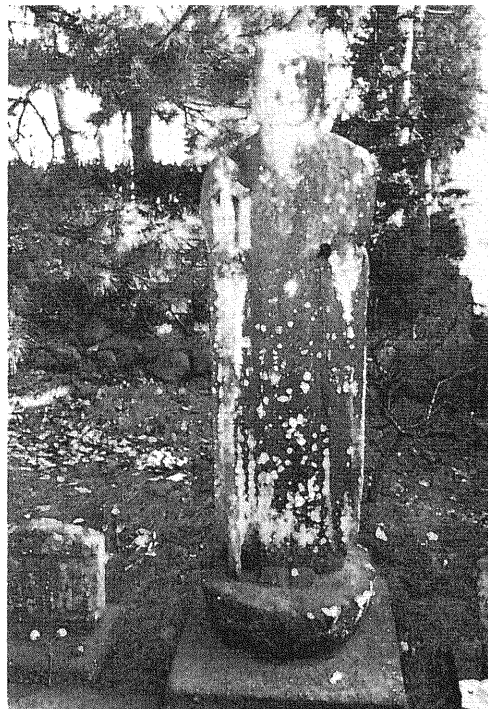
サイズ 立身 45 cm 仏面 10 × 7 cm

肩幅 20 cm

台石 13 × 12 × 4 cm

彫銘 元禄十二年四月 己卯
厄除地藏尊

彫銘 元禄十二年四月 己卯



295 地藏尊

所在地 都留市夏狩(桂町)宝鏡寺
碑形 单身丸彫立像

年号 宝永六年 (一七〇九年)

サイズ 立身 165 cm 仏面 24 × 18 cm

肩幅 48 cm

台石 56 × 54 × 21 cm

彫銘 宝永六年



296 地藏尊

所在地 都留市上夏狩
所有者 耕雲院

地蔵菩薩

碑形 单身丸彫立像

年号 寛保三年 (一七四三年) 癸亥

サイズ 立身 119 cm 仏面 25 × 13 cm

肩幅 33 cm

彫銘 當郡上夏狩邑女中念佛講為現當安楽樹 □

惟時寛保三年 癸亥 載 □ □ □

□ □ 朔旦種月世主 □ □ 敬誌

(左) 地藏尊

碑形 山状角柱浮彫立像

年号 宝永六年 己丑

サイズ 碑身 22 × 25 × 141 cm 立身 75 cm

仏面 12 × 10 cm 肩幅 20 cm

彫銘 長貞樹焉

宝永六年 己丑 歲霜月吉辰



297 地藏尊

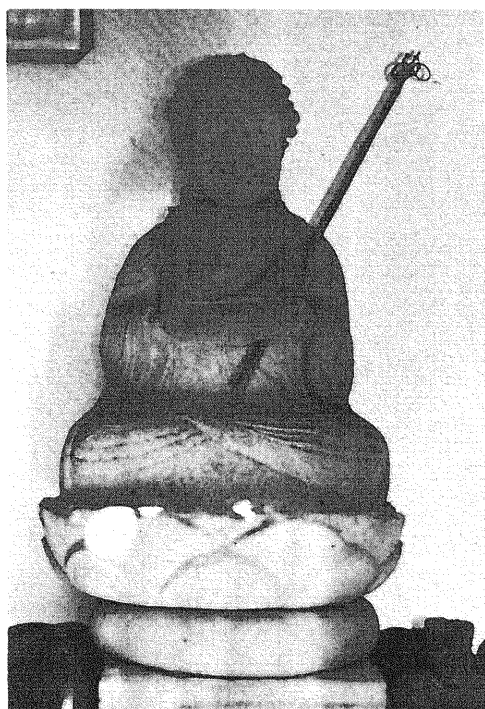
所在地 都留市鹿留沖大宰府天神社
 碑形 単身丸彫立像

年号 宝曆十二^壬午 龍十四莫 (一七六二年)

サイズ 立身 123 cm 仏面 19 × 13 cm
 坐幅 23 cm 肩幅 27 cm
 台石 45 × 44 × 14 cm

彫銘 當村講中□之
 庚申供養

干時宝曆十二^壬午 龍十四莫



299 地藏尊

所在地 都留市井倉地藏堂内
 碑形 単身丸彫座像蓮台

年号 文政九歳 (一八二六年)

サイズ 坐身 89 cm 仏面 31 cm 坐幅 63 cm

備考 祭祀あり。四月十三日地藏念仏講安産を
 祈るといふ。

298 地藏尊

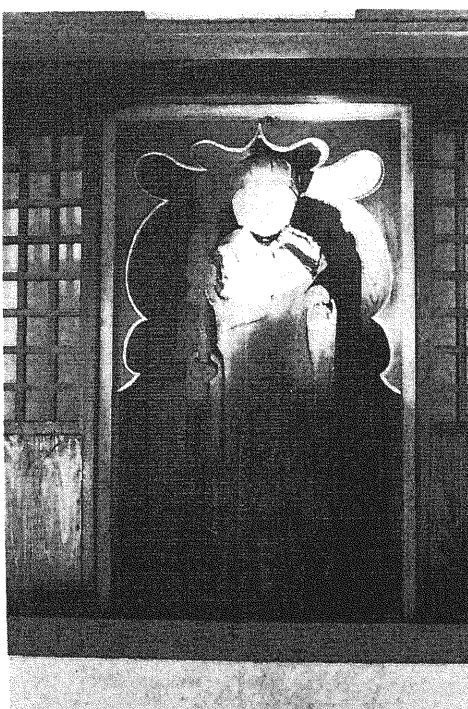
所在地 都留市鹿留宮下長泉院
 碑形 単身丸彫座像蓮台

年号 寛政十歳^戊午 九月 (一七九八年)

サイズ 坐身 66 cm 仏面 14 × 20 cm
 坐幅 54 cm 肩幅 37 cm

彫銘

當村自他
槽越助力
長泉禅院
興董九世
謙宗代
寛政十歳
戊 九月



300 地藏尊

所在地 都留市田原二丁目
 所有者 法泉寺

碑形 単身丸彫立像

サイズ 立身 110 cm 仏面 17 × 15 cm
 肩幅 35 cm



301 地藏尊

所在地 都留市鹿留古渡
所有者 光照寺
碑形 単身丸彫立像蓮台
サイズ 立身 88 cm 仏面 16 × 11 cm
肩幅 22 cm



302 地藏尊

所在地 都留市中津森上手
碑形 単身丸彫立像
サイズ 立身 73 cm 仏面 16 × 13 cm
肩幅 23 cm

303 地藏尊

所在地 都留市十日市場
所有者 永寿院
碑形 単身丸彫立像蓮台
サイズ 立身 150 cm 仏面 29 × 20 cm
肩幅 43 cm
銘 扶余國上界海路
十日市場村居住上願象江中要基過現□□刻

教主恭誌

六歳□□春二十一夏安□□

304 地藏尊

所在地 都留市十日市場
所有者 永寿院
碑形 単身丸彫立像蓮台
サイズ 立身 156 cm 仏面 30 × 24 cm
肩幅 48 cm
台石2段 上段 63 × 54 × 20 cm
下段 49 × 44 × 20 cm

彫銘 干時延曆十九庚辰

奉建立地藏明王菩薩之高顯

壬 八月十五□施主四十五人



305
地藏尊

所在地 都留市下谷(羽根子)
 碑形 単身丸彫立像蓮台
 サイズ 立身 140 cm 仏面 20 × 22 cm
 肩幅 32 cm



306
地藏尊

所在地 都留市上谷富士見坂
 碑形 単身丸彫座像
 サイズ タテ 18 cm 坐身 48 cm
 仏面 17 × 11 cm 坐幅 37 cm
 肩幅 27 cm