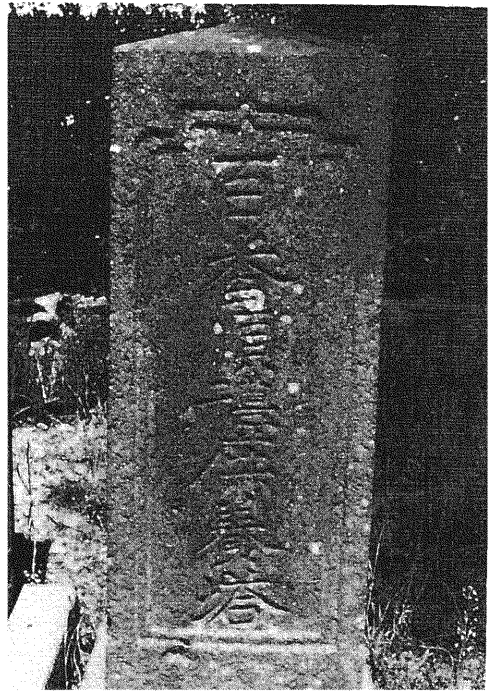


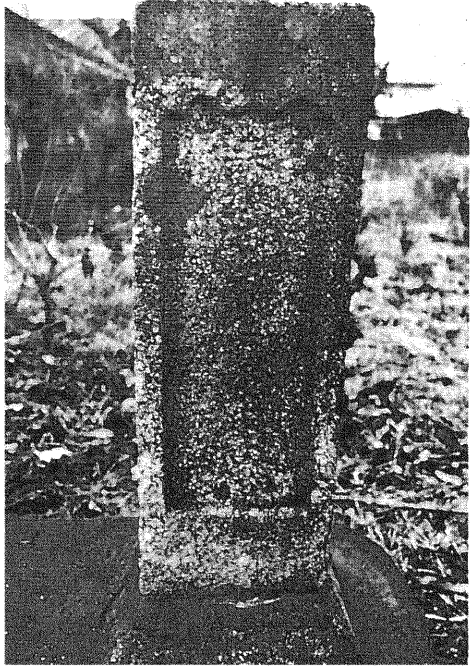
百番供養塔



234

百番順礼供養塔

所在地 都留市夏狩(桂町)宝鏡寺
 碑形 山状角柱文字碑
 年号 延享五年五月(寛延元年)(一七四八年)
 サイズ 碑身 31×34×97cm
 彫銘 干時延享五竜次戊辰天五月
 百番順礼供養塔



235

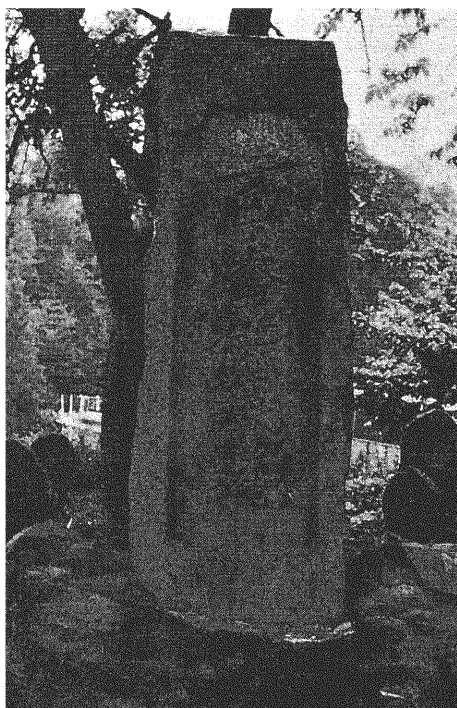
百番供養塔

所在地 都留市法能宮原
 碑形 角柱状文字碑
 年号 宝曆九年九月吉日(一七五九年)
 サイズ 碑身 19×25×75cm
 彫銘 施主
 當村相川 兵衛
 奉納百番供養者也
 宝曆九年九月吉日



236 百番観世音菩薩塔

所在地 都留市上夏狩
所有者 耕雲院
碑形 自然石文字碑 安山岩
年号 宝曆九年四月 (一七五九年)
卯 乙
サイズ 碑身 44 × 48 × 153 cm
彫銘 維時寶曆九歲四月八日当
己 卯
庵是住補參代立代



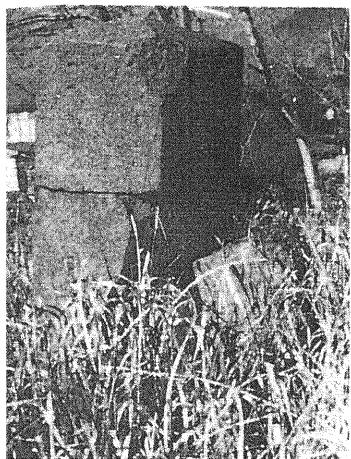
237 百番供養塔

所在地 都留市鹿留古渡芝草
碑形 角柱状文字碑
年号 文化元年四月 (一八〇四年)
甲 子
彫銘 文化四年吉辰
甲 子
サイズ 碑身 52 × 34 × 135 cm
百番供養塔
願主 當村中



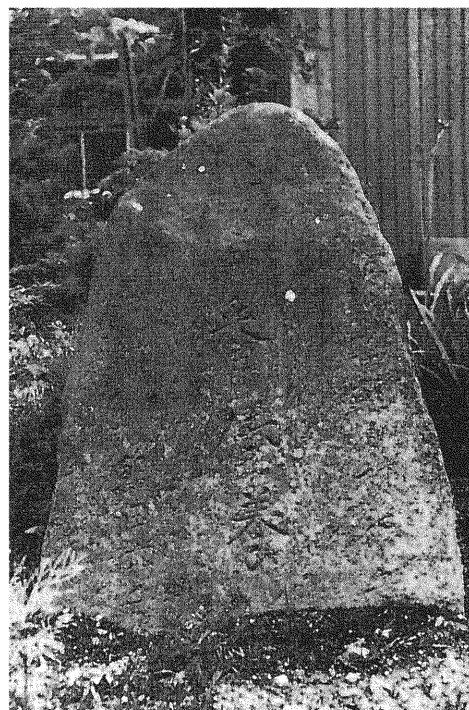
238 奉納百番供養塔

所在地 都留市法能
碑形 角柱状文字碑
年号 文化十年八月吉日 (一八一三年)
サイズ 碑身 28 × 30 × 58 cm
彫銘 當村
文化酉歲
志村
□ □
八月吉日 當村
治良右衛門



240 百番供養塔

所在地 都留市井倉美通
碑形 角柱状文字碑
年号 文政二歲十二月 (一八一九年)
彫銘 雪庭自白信工
寛政元 西 六月
寛政六甲 寅三月五日
国真光梅禅庭国
備考 小高く盛り上った岡にある。(現在不明)



239 百番塔

所在地 都留市与繩日影
 碑形 角柱状文字碑
 年号 文化十三年八月吉祥
 丙子 (一八一六年)
 サイズ 碑身 23×28×62cm
 彫銘 文化十三年
 丙子
 玉川富士道
 前田勇八
 百番塔
 八月吉祥
 左やまみち
 施主前田七左衛門

241 百番供養塔

所在地 都留市朝日曾雌日影
 所有者 朝田文作氏
 碑形 自然石文字碑
 サイズ 碑身 35×52×79cm
 彫銘 朝日村
 朝田六兵衛

242 百番供養塔

所在地 都留市法能宮原
 碑形 自然石丸形胎内仏浮彫立像
 サイズ 碑身 36×40×57cm 内 □×14×32cm
 立身 23cm 仏面 3・5×2・5cm
 肩幅 6cm
 彫銘 當邑 仁右エ門
 願主 リツエ女
 奉納 願主 百番供養塔
 西国 ち、母乃めぐみも
 三深き粉河寺
 国佛能ちかひ
 番たのもしの身や

243 奉納百番塔

所在地 都留市与繩日影
 所有者 天正寺
 碑形 山状角柱文字碑
 サイズ 碑身 25×30×70cm
 彫銘 南都留郡盛里村 臼井磯左門
 奉納百番塔 妻てん
 明治四十一年納修