

# 馬頭観音 其の一



180

## 馬頭観音

所在地 都留市朝日曾雌 落合橋脇  
 碑形 舟形光背浮彫立像  
 年号 明和六年（一七六九年）  
 サイズ 碑身 17 × 32 × 50 cm 立身 34 cm  
 仏面 8 × 7 cm 肩幅 12 cm  
 彫銘 明和六年  
 丑 日向七衛門



181

## 馬頭観音

所在地 都留市与繩上手  
 碑形 舟形光背浮彫立像  
 年号 明和九年八月二日（一七七二年）  
 サイズ 碑身 18 × 31 × 54 cm 立身 39 cm  
 仏面 9 × 6 cm 肩幅 12 cm  
 彫銘 明和九歳  
 辰八月二日



182 馬頭観音

所在地 都留市金井若宮八幡神社脇 古峯神社

碑形 舟形光背浮彫立像

年号 安永七<sup>己</sup> 稔七月十六日 (一七七八年)

サイズ 碑身 7 × 24 × 41 cm 立身 43・5 cm  
 仏面 8 × 10 cm 坐幅 30 cm  
 肩幅 20 cm 直径 12 cm 長さ 25 cm

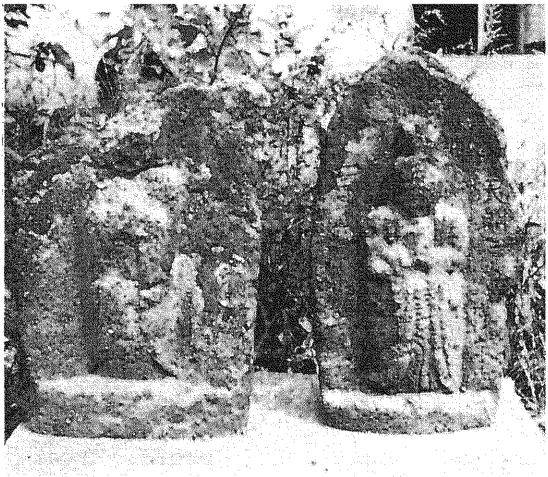
碑銘

(八年)  
 維時安永七<sup>己</sup> 稔七月十有六日造立

金井村願主 即圓

その他 馬頭観世音菩薩 41 × 24 × 7 cm

首、石棒を合祠



183 馬頭観音

所在地 都留市与繩日向

碑形 舟形光背浮彫立像 二体

年号 天明三〇四月 (一七八三年)

サイズ 碑身 (右) 8 × 28 × 41 cm  
 (左) 8 × 33 × 32 cm

立身 34 cm

184 馬頭観音

所在地 都留市中津森横畑

碑形 舟形光背浮彫立像

年号 天明九年十一月 (一七八七年)

サイズ 碑身 15 × 29 × 50 cm 立身 40 cm  
 仏面 7 × 9 cm 肩幅 12 cm

185 馬頭観音

所在地 都留市小形山原

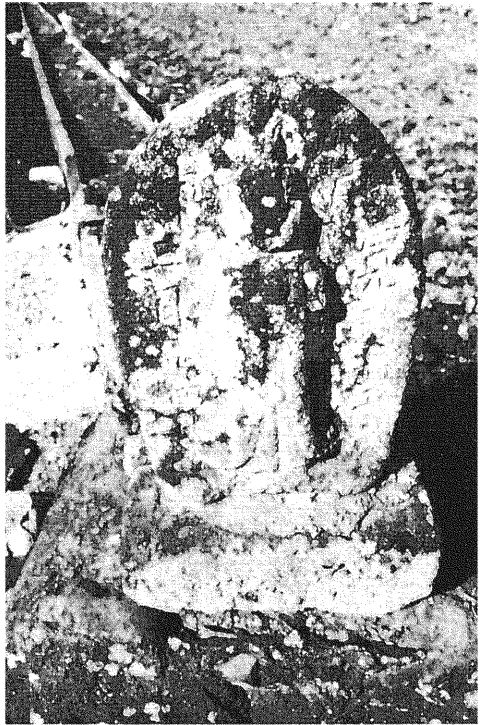
碑形 舟形光背浮彫立像

年号 寛政十二年三月四日 (一八〇〇年)

サイズ 碑身 20 × 31 × 47 cm 立身 37 cm  
 仏面 6 × 8 cm 肩幅 10 cm

彫銘 庚寛政十二

申三月並四月





186 馬頭観音

所在地 都留市法能(二体)

碑形 舟形光背浮彫立像

年号 (右) 享和元 六月吉日 (一八〇一年)

辛酉

(左) 文政元年 四月十八日

戊寅

サイズ 碑身 20×22×48 cm 立身 40 cm

肩幅 12 cm

彫銘 享和元天

六月吉日

文政元年

四月十八日



187 馬頭観音

所在地 都留市平栗諏訪神社脇

碑形 舟形光背文字碑

年号 嘉永三戌年正月六日 (一八五〇年)

サイズ 碑身 12×23×43 cm

彫銘 嘉永三戌年

正月六日

188 馬頭観音

所在地 都留市朝日曾雌

所有者 小俣正市

碑形 舟形光背浮彫立像

年号 嘉永四亥年十一月

サイズ 碑身 28×38×67 cm 立身 48 cm

彫銘 嘉永四亥年十一月

小俣仁左エ門

189 馬頭観音

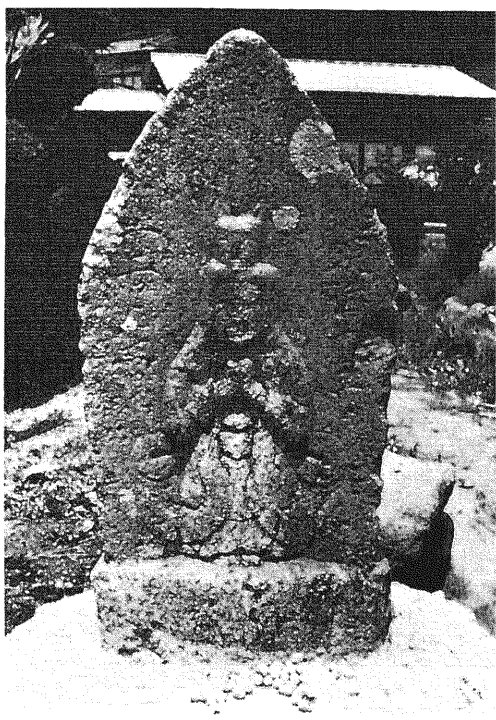
所在地 都留市朝日曾雌宮の前橋脇

碑形 舟形光背浮彫立像

年号 明治十一年十二月 (一八七八年)

サイズ 碑身 18×25×50 cm 立身 27 cm

仏面 6×5 cm 肩幅 10 cm







190 馬頭観音

所在地 都留市細野赤坂旧道志道

碑形 舟形光背浮彫立像

年号 明治十五年三月十四日 (一八八二年)

サイズ 碑身 13 × 28 × 49 cm 立身 35 cm

仏面 8・5 × 6 cm 肩幅 8 cm

彫銘 明治十五年

三月十四日

小林金太郎

191 馬頭観音

所在地 都留市朝日曾雌梨木

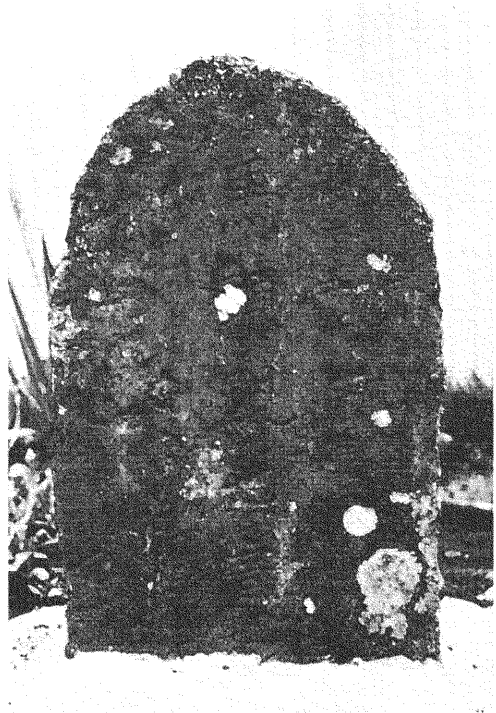
碑形 舟形文字碑

年号 明治二十六年 (一八九三年)

サイズ 碑身 15 × 26 × 41 cm

彫銘 明治二十六年

安富代



192 馬頭観音

所在地 都留市下谷羽根子入口

碑形 舟形文字碑

年号 明治二十八年正月 (一八九五年)

サイズ 碑身 (右) 13 × 30 × 45 cm

(左) 11 × 27 × 42 cm

彫銘 明治二十八年

(右) 馬頭尊

旧正月 日薬科氏

明治四十年七月十五日

(左) 馬頭尊

高部氏之



194 馬頭観音

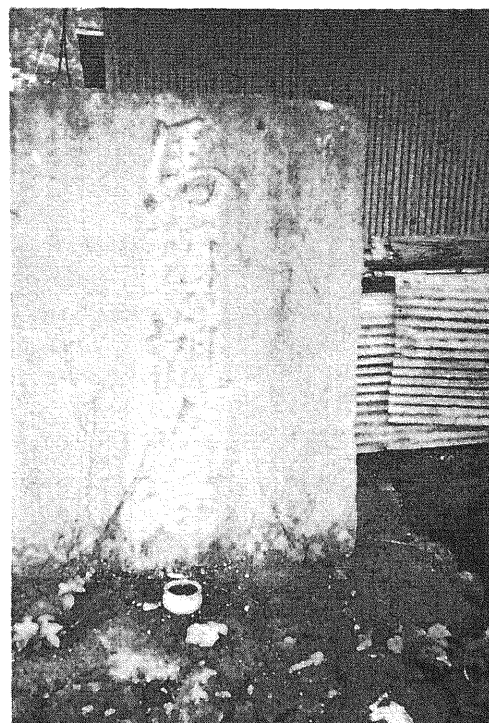
所在地 都留市平栗諏訪神社脇

碑形 舟形光背文字碑

サイズ (右) 碑身 14 × 25 × 45 cm 立身 31 cm

仏面 6 × 7 cm 肩幅 11 cm

(左) 14 × 28 × 45 cm



193 馬頭観音

所在地 都留市大野熊井戸橋脇  
 碑形 板形文字碑  
 年号 昭和三十一年三月（一九五二年）  
 サイズ 碑身 12・5 × 82 × 110 cm  
 彫銘 開眼師

昭和三十一年三月再建  
 世話人 渡辺幸次  
 組合長 坂井仙藏  
 建設委々長 矢崎借

石工 深澤小一郎



195 馬頭観音

所在地 都留市鹿留沖砂原  
 サイズ  
 (右) 碑身 50 × 30 × 14 cm 立身 33 cm  
       仏面 7 × 6 cm 肩幅 12 cm  
 (中) 碑身 55 × 28 × 15 cm 立身 34 cm  
       仏面 7 × 5 cm 肩幅 10 cm  
 (左) 碑身 54 × 27 × 15 cm 立身 36 cm  
       仏面 8 × 6 cm 肩幅 10 cm