

# 地藏・観音 其の一

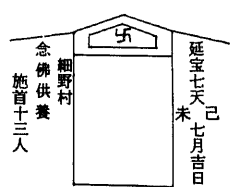


105 六地藏

所在地 都留市大野細野地藏堂  
碑形 高札形浮彫立像

年号 延宝七天 己未 七月吉日 (一六七九年)

サイズ 碑身 20 × 46 × 48 cm 立身 18 cm  
仏面 5・3 × 4・5 cm 肩幅 6・8 cm



106 六地藏

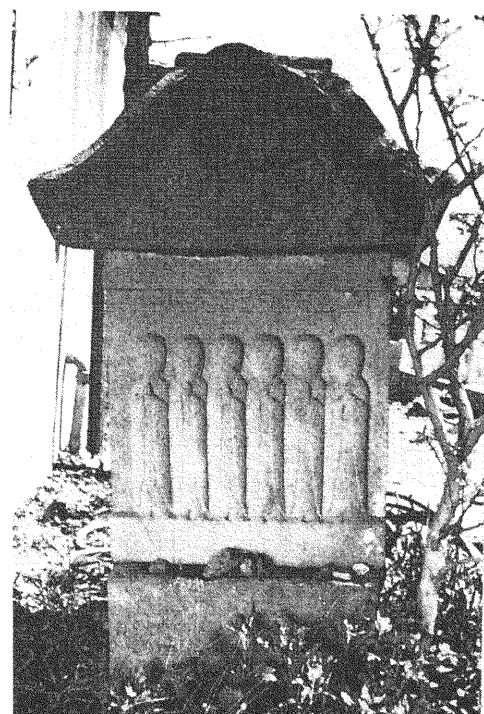
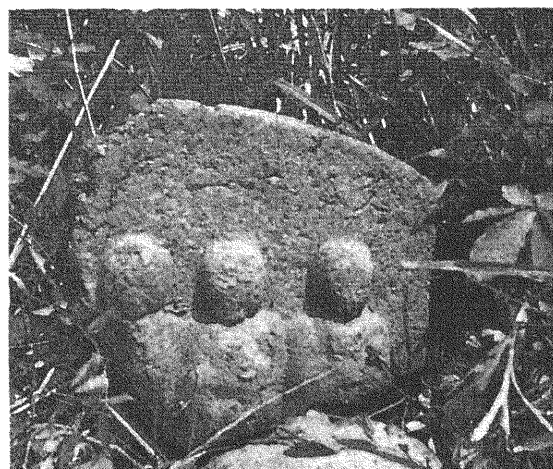
所在地 都留市十日市場永寿院  
所有者 永寿院

碑形 角形浮彫立像

年号 正徳六年一月吉日 (一七一六・享保元年)

サイズ 碑身 20 × 40 × 46 cm 立身 32 cm  
仏面 7 × 5 cm 肩幅 6 cm  
台石1段 44 × 84 × 15 cm

彫銘 正徳六年 一月吉日



109  
六地藏

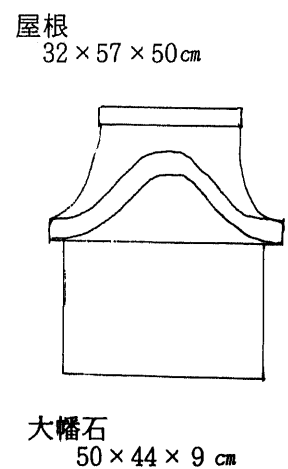
所在地 都留市平栗諏訪神社脇  
 碑形 舟形光背浮彫立像  
 年号 文化十一年（一八一四年）  
 サイズ 碑身 11 × 25 × 24 cm  
 立身 13 cm  
 仏面 4 × 4 × 5 cm  
 肩幅 7 cm  
 彫銘 文一十

108  
六地藏

所在地 都留市中央三丁目円通院  
 所有者 円通院  
 碑形 舟形光背浮彫立像  
 年号 寛政十二年十月八日（一八〇〇年）  
 サイズ 碑身 14 × 38 × 56 cm  
 立身 20 cm  
 仏面 6 × 4 × 5 cm  
 肩幅 7 cm  
 彫銘 寛政十二年十月八日 庚申  
 馬頭大士  
 文化十 癸酉 四月

107  
六地藏

所在地 都留市十日市場棲月院  
 所有者 棲月院  
 碑形 唐様浮彫立像 大幡石  
 屋根 安山岩  
 年号 寛延元年 戊辰 二月九日（一七四八年）  
 サイズ 立身 28 × 5 cm  
 仏面 7 × 5 cm  
 肩幅 6 cm  
 彫銘 寛延元年辰二月九日  
 寄進者 六名  
 中野 右京  
 次郎  
 平  
 左衛門  
 喜平次  
 源八  
 惣 那中  
 同  
 同  
 同  
 同  
 備考





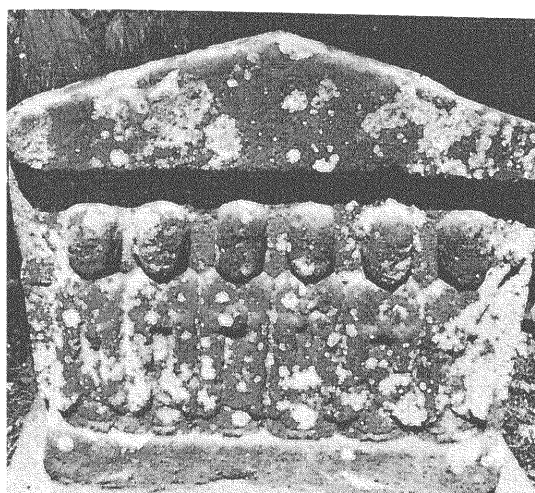
110  
六地蔵

所在地 都留市玉川林照院  
所有者 林照院  
碑形 舟形光背浮彫立像  
年号 文政二年（一八一九年）  
サイズ 碑身 15 × 32 × 30 cm  
彫銘



111  
六地蔵

所在地 都留市夏狩（桂町）宝鏡寺  
所有者 宝鏡寺  
碑形 高札形浮彫立像  
年号 弘文四年（一八四七年）  
サイズ 9 × 44 × 40 cm  
彫銘 弘文四未初冬  
源利貞



112  
六地蔵

所在地 都留市上谷元坂入口  
碑形 笠付浮彫立像  
サイズ 碑身 15 × 45 × 73 cm  
立身 20 cm  
仏面 8 × 5 cm 肩幅 6 cm



113  
六地蔵

所在地 都留市大野  
碑形 山状光背浮彫立像  
サイズ 碑身 13 × 31 × 26 cm  
立身 18 cm





114  
六地蔵

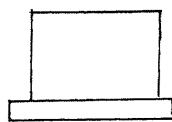
所在地 都留市金井桂林寺  
所有者 桂林寺  
碑形 笠付浮彫立像  
サイズ 碑身 10 × 38 × 62 cm  
立身 25 cm  
影銘 十兵衛  
和右門  
善右門



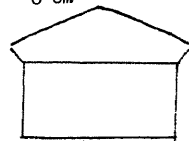
115  
六地蔵

所在地 都留市鹿留宮下西方寺  
所有者 西方寺  
備考

43 × 35 × 18 cm  
立身 29 cm  
面前 6 × 4 cm  
肩幅 6 cm



45 × 37 × 16 cm  
立身 21 cm  
面前 6 × 5 cm  
肩幅 6 cm



116  
六地蔵

所在地 都留市上夏狩耕雲院  
所有者 耕雲院

碑形 山状光背浮彫立像  
サイズ 碑身 10 × 47 × 38 cm  
立身 18 cm

仏面 5 × 4 cm  
肩幅 7 cm

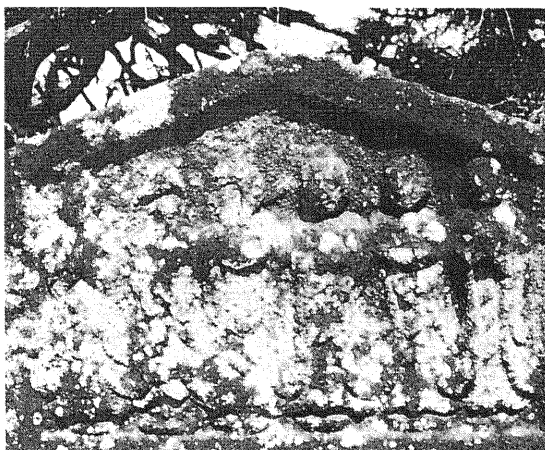


117  
六地蔵

所在地 都留市上夏狩耕雲院  
所有者 耕雲院

碑形 高札形浮彫立像  
サイズ 碑身 15 × 44 × 33 cm  
立身 20 cm

仏面 4 × 5 × 3 × 5 cm  
肩幅 6 cm

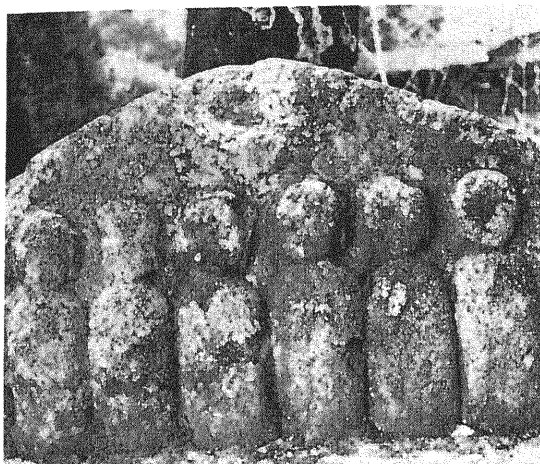




118 六地藏

所在地 都留市下夏狩長慶寺  
所有者 長慶寺

碑形 高札形浮彫立像  
サイズ 碑身 14 × 53 × 63 cm  
立身 33 cm  
仏面 8 × 5 cm 肩幅 6 cm



119 六地藏

所在地 都留市鹿留古渡光照寺前

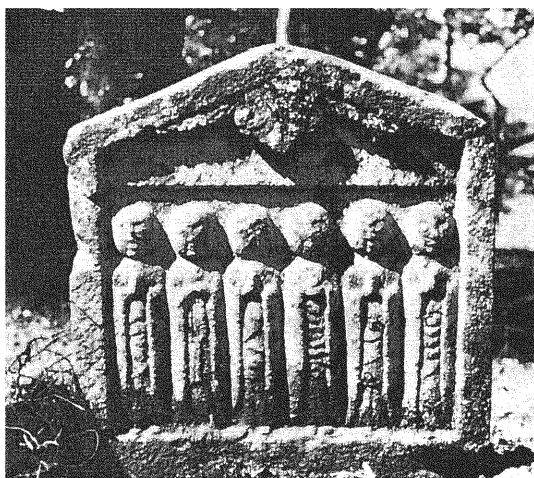
碑形 山状光背浮彫立像  
サイズ 碑身 9 × 30 cm  
立身 9 cm  
仏面 6 × 5 cm 肩幅 6.5 cm



120 六地藏

所在地 都留市朝日曾雌石曾根

所有者 小俣慶一氏  
碑形 舟形光背浮彫立像  
サイズ 碑身 18 × 33 × 45 cm  
立身 21 cm  
仏面 4 × 3 cm 坐幅 4.5 cm



121 六地藏

所在地 都留市金山大室神社横

碑形 舟形光背浮彫立像  
サイズ 碑身 18 × 41 × 48 cm  
立身 23 cm  
仏面 5 × 4 cm 肩幅 6 cm  
彫銘 三界萬靈  
奉造立六地藏靈  
施主 谷村 新町  
寿屋治江門



122 六地蔵

所在地 都留市小形山堀の内富春寺  
 所有者 富春寺  
 碑形 舟形光背浮彫別石立像  
 年号 明治十八年二月（一八八五年）  
 サイズ 立身 43 cm



123 六地蔵

所在地 都留市下谷（羽根子）長生寺  
 所有者 長生寺  
 碑形 六角柱状浮彫立像  
 年号 寛保三 癸亥 七月 日  
 サイズ 碑身  $\text{O} \times 14 \times 21 \text{ cm}$   
 彫銘 寛保三天  
 有縁無縁為菩提  
 南無地藏尊  
 入童男童女為菩提  
 亥七月 日谷村