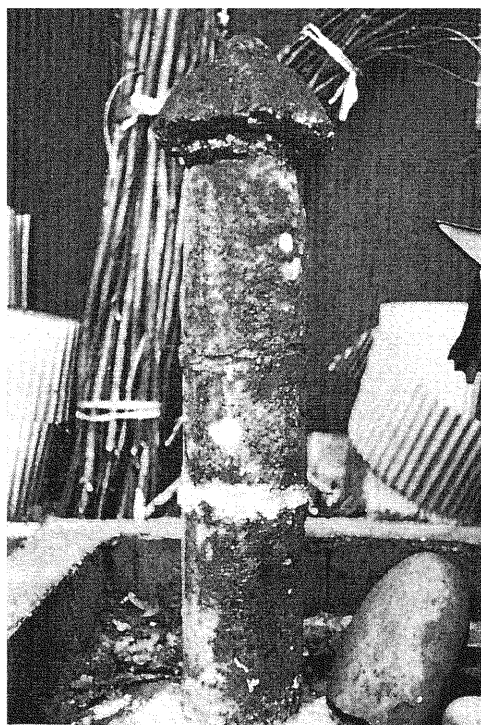


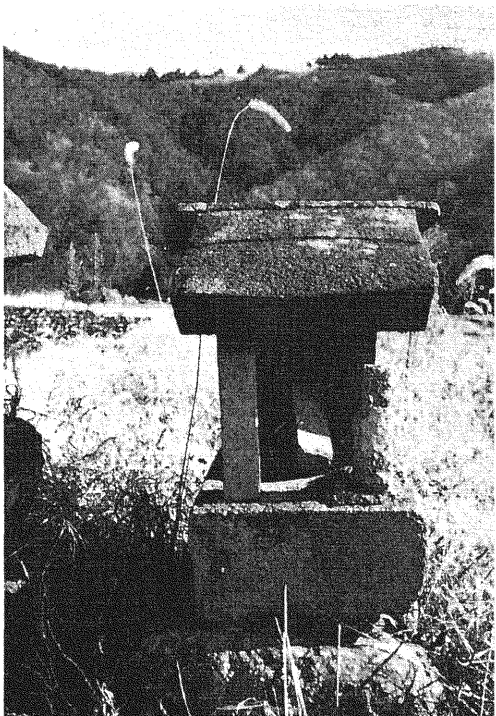
道祖神 其の四



348 道祖神
所在地 都留市上夏狩団子坂
碑形 丸彫円柱
サイズ 全長 101 cm 円周 60 cm



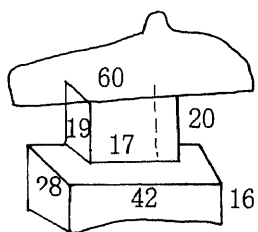
349 道祖神
所在地 都留市大幡岩崎
碑形 丸彫円柱
サイズ 全長 65 cm

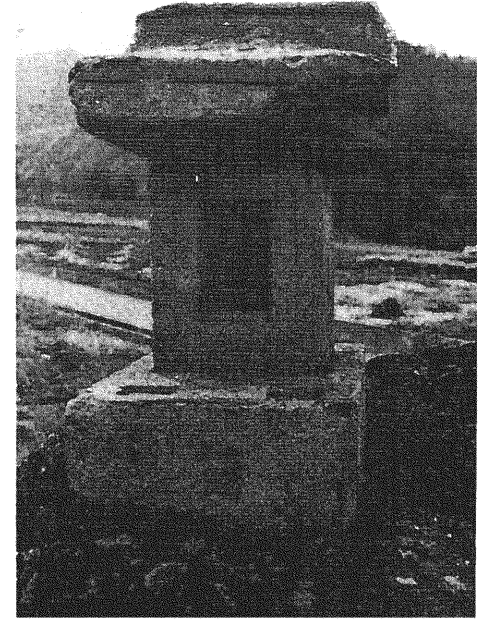


350 道祖神
所在地 都留市井倉美通
碑形 石祠
年号 享保十歳霜吉日 (一七二五年)
サイズ 碑身 48 x 23 x 60 cm



351 道祖神
所在地 都留市法能
年号 文政十三年 庚寅十一月六日 (天保元年)
サイズ 碑身 50 x 35 x 60 cm
彫銘 文政十三年 (天保元年)
庚寅十一月六日





355
道祖神
所在地 都留市中津森春日神社
碑形 石祠
サイズ 碑身 24 × 50 × 60 cm

354
道祖神
所在地 都留市中津森春日神社
サイズ 碑身 27 × 50 × 70 cm

353
道祖神
所在地 都留市中津森春日神社
サイズ 碑身 27 × 50 × 70 cm

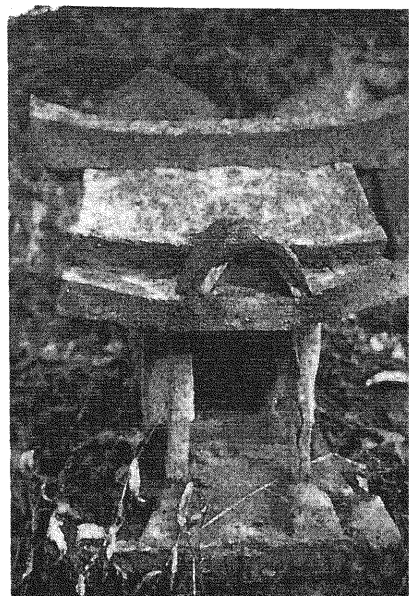
352
道祖神
所在地 都留市十日市場
碑形 石祠
屋根 52 cm
碑身 22 × 36 × 52 cm
全長 62 cm
神室 25 × 21 × 21 cm
台石 1段 13 × 30 × 46 cm



401 道祖神
 所在地 都留市川茂下久保
 碑形 自然石文字碑
 年号 慶應四辰年三月(明治元年) (一八六八年)
 サイズ 碑身 10×21×30 cm
 彫銘 慶應四辰三月
 道祖神
 法華勸請
 法
 九鬼市良右エ門立



397 道祖神
 所在地 都留市小形山大原
 碑形 自然石文字碑
 サイズ 碑身 20×57×54 cm



356 道祖神
 所在地 都留市四日市場瀬中
 碑形 石祠
 サイズ 碑身 34×47×47 cm