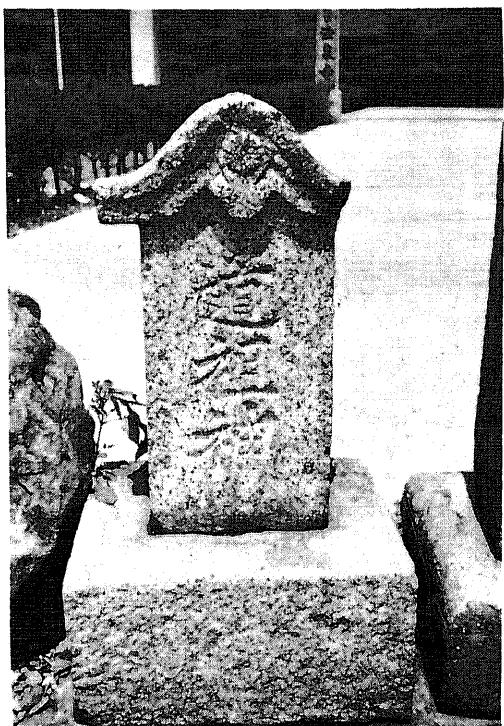


# 都留市の石造物

## 道祖神 其の一



54

道祖神

所在地 都留市田原一丁目法泉寺

所有者 法泉寺

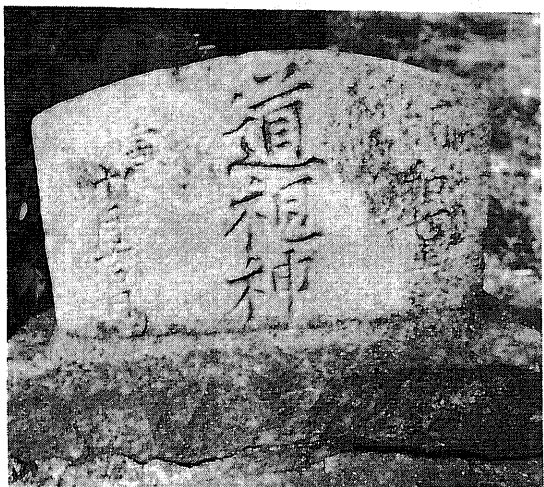
碑形 笠付角柱状文字碑

年号 宝曆丁丑  
七年十一月(一七五七年)

サイズ 碑身 16×31×56cm

彫銘 宝曆丁丑  
七年

十一月



55 道祖神  
所在地 都留市田野倉門前  
碑形 駒型文字碑  
年号 明和七歲 十月吉日 (一七七〇年) 寅  
サイズ 碑身 22 × 27 × 47 cm  
彫銘 明和七歲 十月吉日



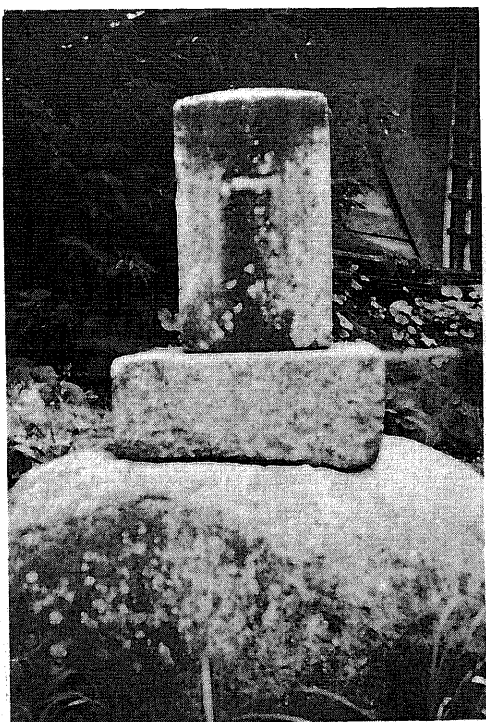
56 道祖神  
所在地 都留市上夏狩団子坂  
碑形 唐様文字碑  
年号 明和七 年十一月吉日 (一七七〇年) 庚寅  
サイズ 屋根 41 × 60 × 46 cm  
神室 43 × 23 × 28 cm 全長 109 cm  
台石上段 45 × 48 × 16 cm  
彫銘 明和 寅  
天和  
十一月吉日



57 道祖神  
所在地 都留市金井桂林寺入口  
碑形 角柱状文字碑  
年号 安永六 丁 霜月 (一七七七年) 酉  
サイズ 碑身 25 × 28 × 66 cm  
彫銘 安永六 丁 霜月  
当村講中



58 道祖神  
所在地 都留市平栗浅間神社  
所有者 浅間神社  
碑形 角柱状文字碑  
年号 安永七 戊 (一七七八年) 戌  
サイズ 碑身 24 × 27 × 52 cm  
彫銘 安永七 戊 十月吉日  
道祖神  
甲斐羽休郡平栗村



59 道祖神

所在地 都留市下小野  
碑形 角柱状文字碑

年号 安永八年 己亥 四月十五日 (一七七九年)

サイズ 碑身 23 × 27 × 45 cm  
台石二段 上段 43 × 47 × 19 cm  
下段 85 × 120 × 49 cm

彫銘 安永八年  
四月十五日

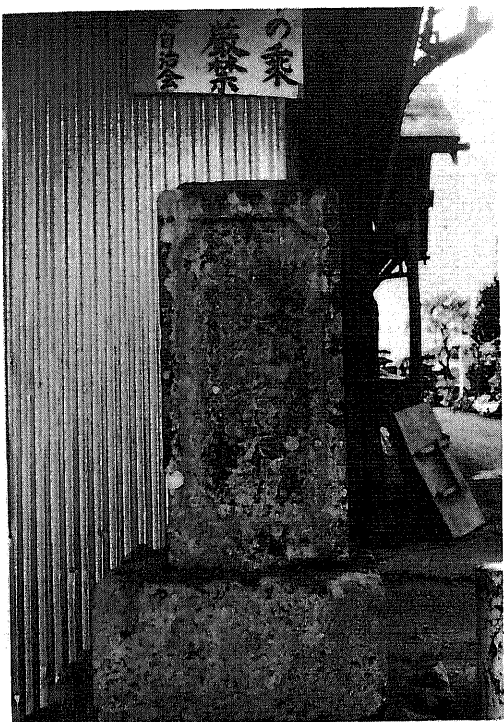
60 道祖神

所在地 都留市大幡広教寺前  
碑形 角柱状文字碑

年号 天明元 辛丑 十一月 (一七八一年)

サイズ 碑身 28 × 32 × 70 cm  
台石二段 上段 50 × 50 × 25 cm  
下段 78 × 78 × 50 cm

彫銘 道祖幸大神  
天明元丑十一月



61 道祖神

所在地 都留市小形山中谷  
碑形 角柱状文字碑

年号 天明三歳卯正月吉日 (一七八三年)

サイズ 碑身 46 × 43 × 43 cm  
彫銘 天明三歳卯正月吉日



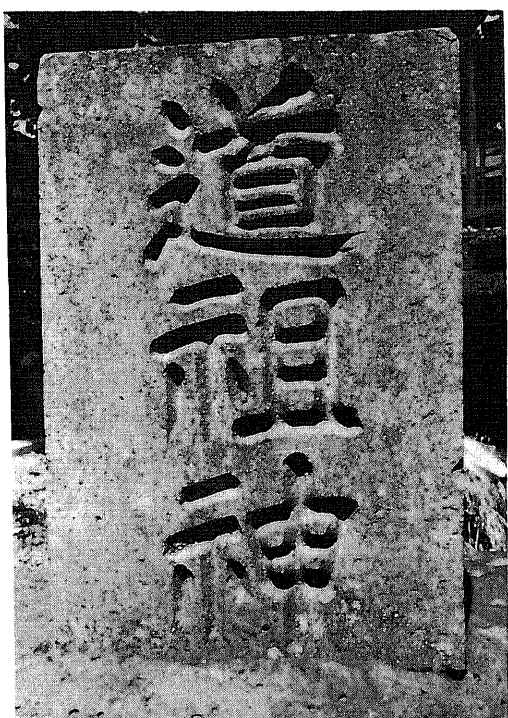
62 道祖神

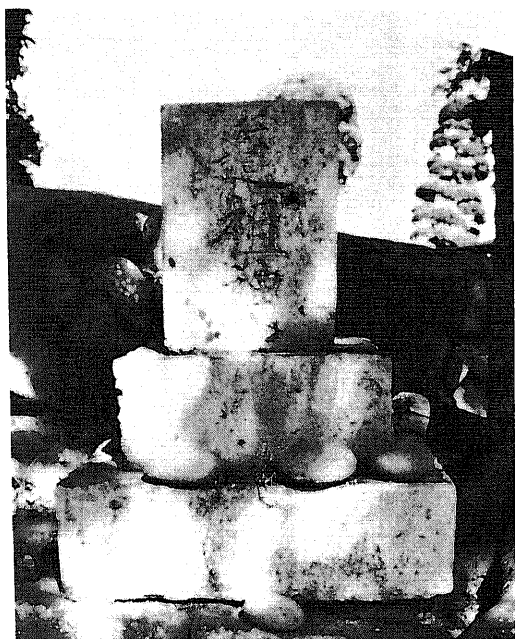
所在地 都留市十日市場小篠神社前  
碑形 角柱状文字碑

年号 寛政二 庚戌 年十二月十八日 (一七九〇年)

サイズ 碑身 48 × 48 × 73 cm  
彫銘 寛政二 庚戌 年

十二月十八日立





63 道祖神

所在地 都留市宮原  
 碑形 角柱状文字碑  
 年号 寛政五<sup>癸</sup>年十二月十五日(一七九三年)  
 サイズ 碑身 45 × 48 × 86 cm  
 台石二段  
 彫銘 寛政五<sup>癸</sup>年十二月十五日  
 道祖神  
 十二月十五日

64 道祖神

所在地 都留市小形山古屋戸  
 碑形 角柱状文字碑  
 年号 寛政五年十二月(一七九三年)  
 サイズ 碑身 38 × 28 × 27 cm  
 彫銘 寛政五年十二月

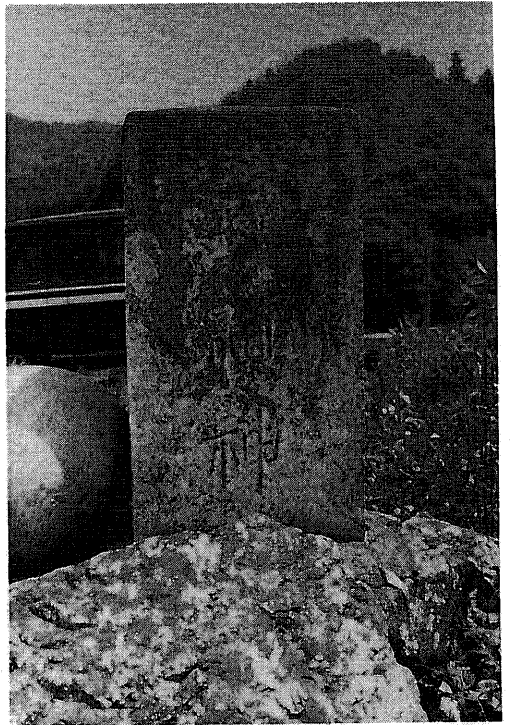
65 道祖神

所在地 都留市鹿留宮下久保  
 碑形 唐様文字碑  
 年号 享和<sup>壬</sup>二年正月(一八〇二年)  
 サイズ 碑身 18 × 24 × 50 cm  
 台石 30 × 34 × 10 cm  
 彫銘 享和三年  
 壬戌 正月

66 道祖神

所在地 都留市上谷三丁目(下天神町)  
 碑形 角柱状文字碑  
 年号 文化<sup>己</sup>六年十一月吉日(一八〇九年)  
 サイズ 碑身 36 × 38 × 53 cm  
 台石二段 上段 43 × 49 × 20 cm  
 彫銘 文化六<sup>己</sup>年十一月吉日  
 神主謹書  
 氏子中



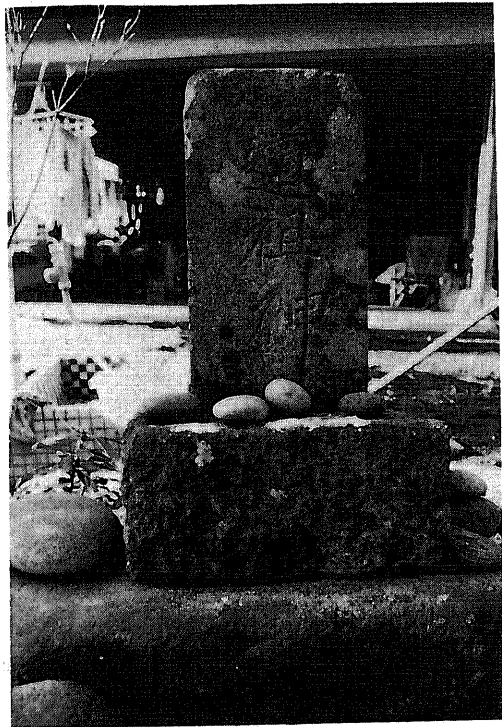


67 道祖神

所在地 都留市鹿留冲砂原  
 碑形 角柱状文字碑  
 年号 文化十一年<sup>甲</sup>九月吉日(一八一四年)  
 サイズ 碑身 23×26×50cm  
 彫銘 文化十一年<sup>甲</sup>九月吉日  
 九月吉日

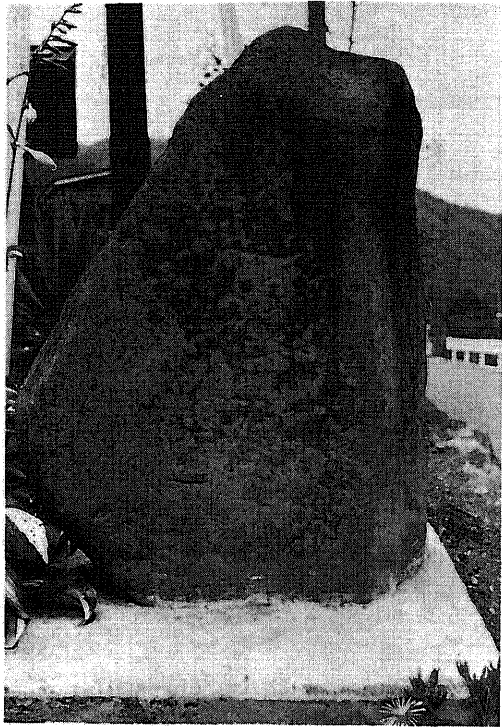
68 道祖神

所在地 都留市与繩上手  
 所有者 野武利良氏  
 碑形 角柱状文字碑  
 年号 文政七<sup>甲</sup>歲(一八二四年)  
 サイズ 碑身 12×17×33cm  
 備考 毎年正月元旦に松飾りを供え餅を供う。  
 小正月十四日に赤飯菓子をあげ近所の  
 子供に頒け与える。  
 耳だれに功德があり皆に信仰された。  
 (利良氏母談)



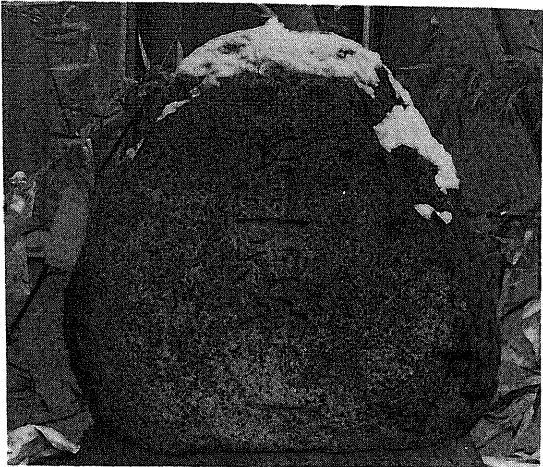
69 道祖神

所在地 都留市朝日曾雌日影  
 所有者 小俣恒夫氏  
 碑形 自然石文字碑  
 年号 明治<sup>甲</sup>七月(一九〇四・明治三十七年)  
 サイズ 碑身 30×54×78cm



70 道祖神

所在地 都留市上谷四一七—四  
 谷村第一分団第二部詰所前  
 碑形 自然石文字碑  
 年号 大正十一年一月(一九二二年)  
 サイズ 碑身 45×70×68cm  
 彫銘 大正十一年一月  
 道祖神  
 上町建立





71 道祖神

所在地 都留市田原二丁目富士急行線ガード脇  
 碑形 山状角柱文字碑  
 年号 昭和九年二月二十六日（一九三四年）  
 サイズ 碑身 26 × 28 × 43 cm  
 台石一段 37 × 36 × 18 cm  
 彫銘 道祖神  
 裏奉 昭和九年二月二十六日  
 納 深澤小一郎



72 道祖神

所在地 都留市中央三丁目（仲町）大神宮脇  
 碑形 自然石文字碑  
 年号 昭和五十二年一月十四日（一九七七年）  
 サイズ 碑身 67 × 49 × 67 cm  
 彫銘 昭和五十二年一月十四日  
 都留市第五部建之