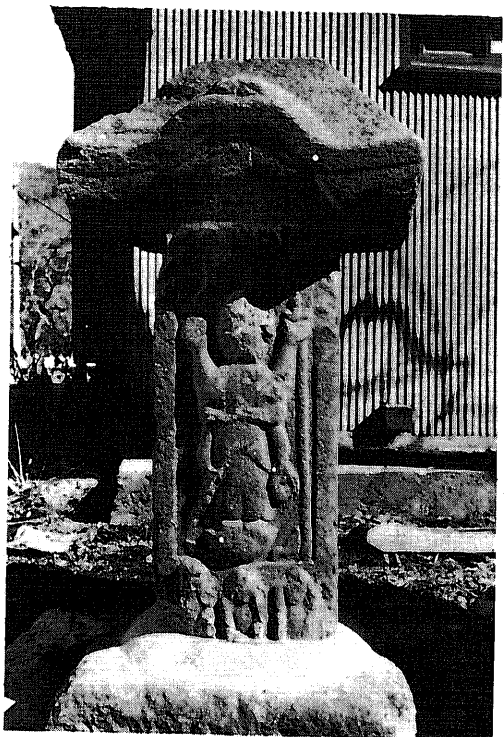


庚申塔 其の一



1 庚申塔

所在地 都留市宮原
碑形 角柱状笠付浮彫像三猿

年号 宝永^甲元年九月吉日 (一七〇四年)

サイズ 碑身 22 × 26 × 57 cm

彫銘 宝永^甲元年 宮原村 本山権大僧都僧祇明峰大菩薩

九月吉日
同行十二人 (講者十二名刻あり)

2 庚申塔

所在地 都留市仲町大神宮山上
碑形 舟形光背浮彫立像三猿

年号 寛文九^己年十二月 (一六六九年)

サイズ 碑身 17 × 29 × 77 cm

立身 44 cm 仏面 13・7 cm 肩幅 13 cm
台石 25 × 15 × 40

彫銘 寛文九^己年 庚申供養 十二月



3 庚申塔

所在地 都留市田野倉宿入口
 碑形 角柱状笠付浮彫立像三猿蓮台
 年号 元禄七年（一六九四年）
 サイズ 碑身 16 × 27 × 57 cm
 彫銘 青面金剛三猿

4 庚申塔

所在地 都留市朝日馬場本光寺参道
 所有者 本光寺
 碑形 角柱状笠付浮彫立像三猿
 年号 元禄十一年丑四月吉日（一六九七年）
 サイズ 碑身 18 × 24 × 53 cm
 立身 30 cm
 彫銘 同行十三人為庚申供養
 元禄十一年丑四月吉日
 備考 都留市所在の庚申塔中最古のものなり
 但し元禄十一年は寅なり十年丑の誤りか？



5 庚申塔

所在地 都留市上夏狩
 所有者 耕雲院
 碑形 単身丸彫座像蓮台二猿一鳥
 年号 元禄十五年壬午小春吉日（一七〇二年）
 サイズ 坐身 83 cm 仏面 23 × 15 cm
 坐幅 47 cm 肩幅 39 cm
 彫銘 元禄十五年施主夏狩村
 庚申供養為二十四安樂
 座 華猿鳥
 蓮二二
 壬午小春吉日
 中西同行十六人



6 庚申塔

所在地 都留市朝日曾雌大平
 所有者 根本益明氏
 碑形 舟形光背浮彫立像三猿
 年号 元禄十七年十一月二十四日（一七〇四年）
 サイズ 碑身 18 × 37 × 74 cm
 彫銘 右 朝日大平村杉本平左衛門同人妻女
 中央 日月 元禄十七年十一月二十四日
 左 原田左エ門同人妻女





7 庚申塔

所在地 都留市中小野若宮神社裏
 碑形 角柱状笠付浮彫立像二鳥一猿
 年号 宝永元年^{甲申}七月吉日 (一七〇四年)
 サイズ 全長 94 cm 碑身 19 × 26 × 61 cm
 傘 41 × 41 × 17 cm
 立身 36 cm 仏面 7 × 6 cm 肩幅 10 cm
 彫銘 宝永元年^{甲申}七月吉日
 同行八人(以下剥落)
 七工門 和九郎

8 庚申塔

所在地 都留市夏狩向原八面神社横
 所有者 八面神社
 碑形 角柱状笠付浮彫立像二猿二鳥蓮台
 年号 宝永元年^{甲申}八月 (一七〇四年)
 サイズ 碑身 31 × 19 × 71 cm
 彫銘 廣心供養施主四十一人
 二猿 二鳥
 宝永元年^{甲申}八月念五日



9 庚申塔

所在地 都留市大幡岩崎
 碑形 舟形光背浮彫立像二猿二鳥
 年号 宝永二年^{乙酉}十月吉日 (一七〇五年)
 サイズ 碑身 21 × 43 × 96 cm 立身 60 cm

10 庚申塔

所在地 都留市小形山富春寺境内
 所有者 富春寺
 碑形 変形舟形浮彫日月三猿
 年号 正徳三年 (一七一三年)
 サイズ 碑身 17 × 27 × 48 cm
 彫銘 日月陽刻三猿



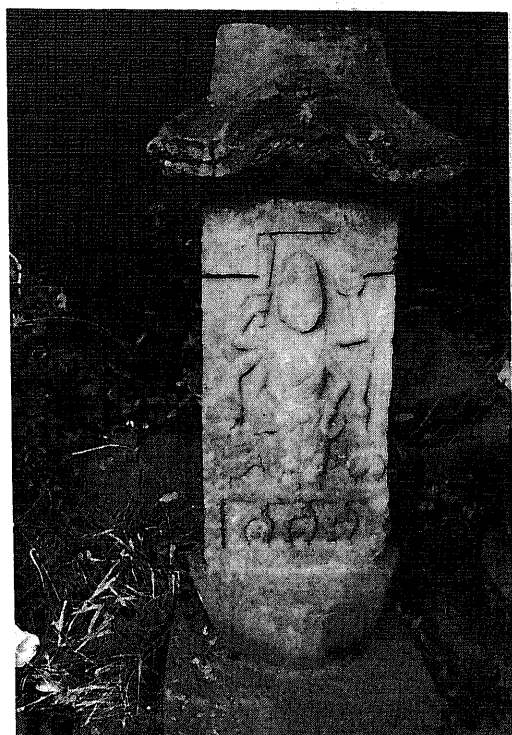
11 庚申塔

所在地 都留市羽根子入口
 碑形 唐破風付角柱状浮彫立像三猿
 年号 正徳四^甲年七月吉日 (一七二四年)
 サイズ 碑身 22 × 31 × 120 cm 立身 45 cm
 仏面 8 × 12 cm 肩幅 17 cm
 彫銘 于時
 正徳四曆
 甲七月吉日
 奉待申供養



12 庚申塔

所在地 都留市井倉地藏堂
 碑形 変形舟形板碑浮彫立像三猿
 年号 享保? (一七一六〜一七三五年)
 サイズ 碑身 22 × 34 × 91 cm
 彫銘 青面金剛三猿二鳥



13 庚申塔

所在地 都留市田野倉門前
 碑形 角柱状笠付浮彫立像三猿蓮台
 年号 享保十三年 (一七二八年)
 サイズ 碑身 18 × 30 × 62 cm
 彫銘 青面金剛三猿

14 庚申塔

所在地 都留市古川渡八王子神社前
 碑形 唐破風付角柱状浮彫立像三猿蓮台
 年号 寛延四年 (一七五一年)
 この年の十月二十七日宝曆となる
 サイズ 碑身 18 × 27 × 105 cm
 彫銘 笠唐破風日月陽刻三猿





15 庚申塔

所在地 都留市境
 所有者 境大宰府天神社
 碑形 単身丸彫弥勒菩薩座像
 年号 宝曆十二^{壬午} 龍七月二十四日(一七六二年)
 サイズ 坐身 67cm 仏面 14×9cm
 坐幅 40cm 肩幅 27cm
 彫銘 庚申供養塔
 当村講中也
 千時宝曆十二^{壬午} 龍・七月二十四莫



16 庚申塔

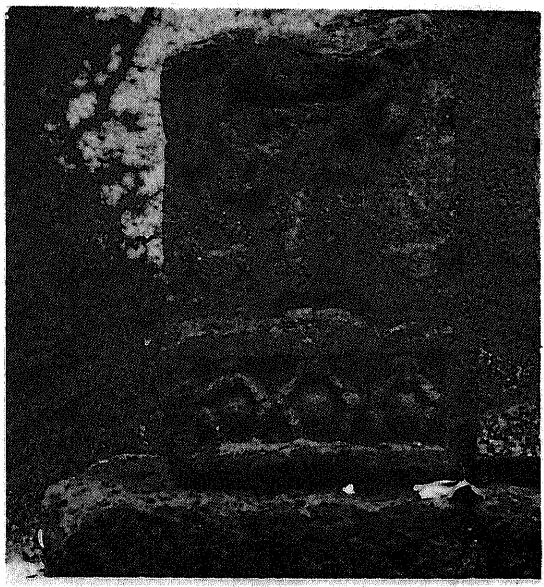
所在地 都留市上谷四丁目富山前市長宅横
 碑形 舟形光背浮彫立像三猿
 年号 明和二年^{乙酉} (一七六五年)
 サイズ 碑身 28×44×85cm 坐身 53cm
 仏面 17×10cm
 彫銘 明和二年 吉日
 庚申供養

17 庚申塔

所在地 都留市十日市場
 所有者 自得院
 碑形 舟形光背浮彫立像二猿二鳥
 年号 安永三^{甲午} 九月吉日 (一七七四年)
 サイズ 碑身 25×38×80cm 立身 53cm
 仏面 12×9cm 肩幅 19cm
 彫銘 安永三^{甲午} 九月吉日
 施主講中

18 庚申塔

所在地 都留市与繩
 所有者 天正寺
 碑形 角柱状浮彫立像三猿
 年号 天明三^{癸卯} 年四月十五日 (一七八三年)
 サイズ 碑身 29×31・5×70・5cm
 立身 40cm
 彫銘 天明三^{癸卯} 四月十五日
 同行七人



19 庚申塔

所在地 都留市田町

碑形 角柱状浮彫立像二鳥三猿

年号 文化十一年六月吉日 (一八一四年)
甲戌

サイズ 碑身 19 × 30 × 45 cm 上部欠

彫銘 □申供養中町

□化十一 六月吉日

20 庚申塔

所在地 都留市平栗

所有者 諏訪神社

碑形 変形舟形浮彫日月三猿二鳥

サイズ 碑身 5 × 27 × 60 cm



21 庚申塔

所在地 都留市金山大室神社横

碑形 舟形光背浮彫立像三猿

サイズ 碑身 15 × 32 × 62 cm 立身 40 cm

仏面 11 × 7 cm 肩幅 13 cm

彫銘 金剛 □□五歳

講中 □□□□□□
 子ノ九月

中村金兵衛
 供養

22 庚申塔

所在地 都留市大幡丹保

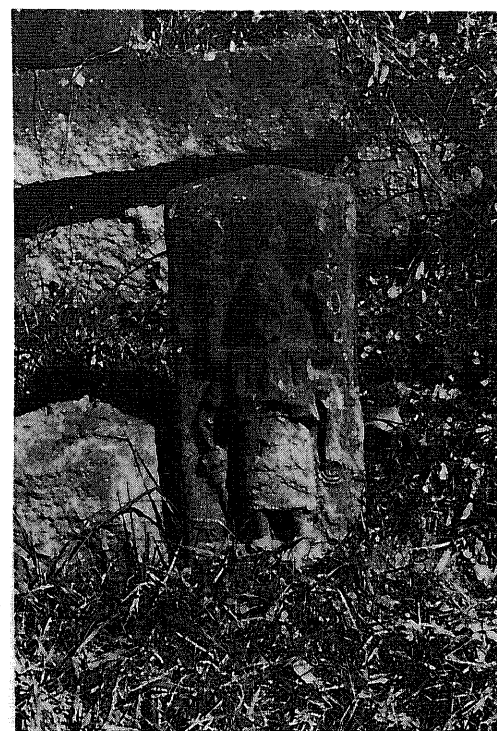
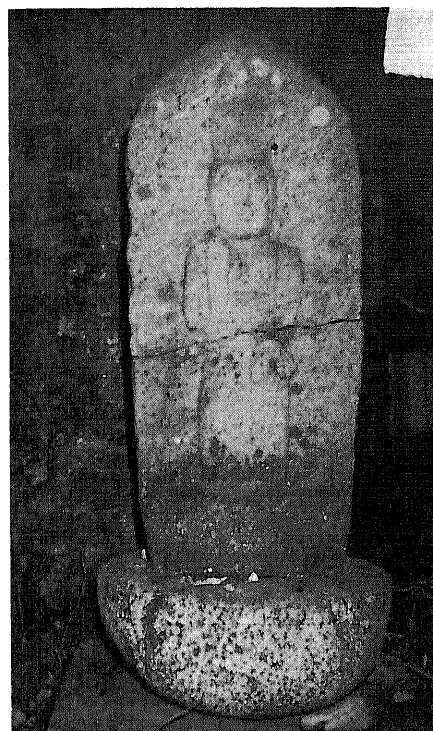
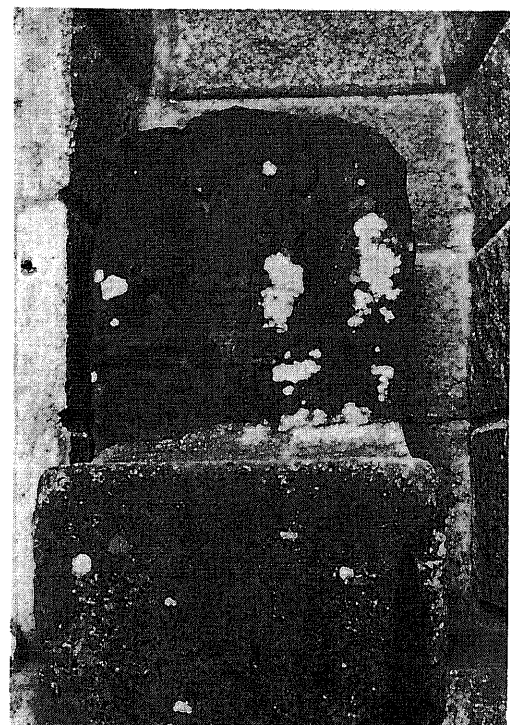
碑形 舟形光背浮彫立像三猿

サイズ 碑身 17 × 37 × 72 cm 立身 40 cm

仏面 10 cm 肩幅 14 cm

台石 17 × 27 × 12 cm





23

庚申塔

所在地 都留市金井桂林寺入口
 碑形 角柱状浮彫立像二鳥
 サイズ 碑身 30 × 40 × 78 cm
 下部欠

台石 27 × 65 cm

24

庚申塔

所在地 都留市法能田代
 所有者 釵持弘氏

碑形 舟形光背浮彫立像

サイズ 碑身 17 × 24 × 56 cm
 立身 42 cm

仏面 7 × 8 cm
 肩幅 12 cm

25

庚申塔

所在地 都留市鹿留宮下
 所有者 西方寺

碑形 角柱状浮彫立像日月二鳥二猿

サイズ 碑身 21 × 24 × 73 cm
 立身 32 cm

仏面 8 × 4 cm
 肩幅 7 cm

台石 36 × 42 × 18 cm

26

庚申塔

所在地 都留市鍛冶屋坂隧道法能口脇
 碑形 舟形光背立像三猿

サイズ 碑身 13 × 35 × 40 cm
 上部欠 立身 26 cm

肩幅 14 cm
 台石 38 × 36 × 26 cm

彫銘

講□□□中
 三猿