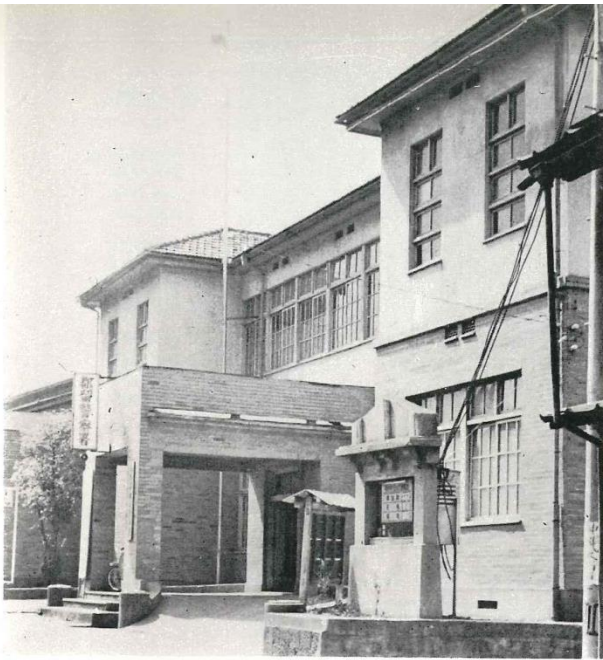


◇治 安



都 留 警 察 署



都 留 検 察 庁

警 察 職 員 数

39.3.31現在

警 視	警 部	警 部 補	巡 査 部 長	巡 査	一 般 職 員	総 計
1	1	4	4	23	7	40

犯 罪 発 生 状 況

年 次	凶 悪 犯 罪			一 般 犯 罪							
	殺 人	放 火	強 盗、強 姦	窃 盗	詐 欺	傷 害	恐 喝	横 領	賭 博	そ の 他	
31	—	—	—	147	34	48	2	15	1	83	
32	1	—	2	133	36	47	—	14	—	119	
33	1	—	2	161	38	26	3	21	1	60	
34	2	—	3	175	38	49	7	18	2	76	
35	—	2	8	113	23	49	9	13	1	88	
36	—	2	3	111	16	23	36	9	1	74	
37	1	—	6	90	25	31	6	8	1	153	
38	1	—	—	74	24	28	9	—	—	60	
39	1	—	—	91	7	22	3	2	—	140	

交 通 事 故 発 生 状 況

年 次	発 生 件 数					死 者	負 傷 者	物 的 損 害 額
	総 数	電 車	自 動 車	自 転 車	そ の 他			
31	23	—	18	5	—	1	20	254千円
32	20	—	11	9	—	3	18	729
33	25	1	16	8	—	3	28	756
34	24	—	14	10	—	3	27	308
35	38	1	24	13	—	5	42	647
36	87	—	55	32	—	8	91	1 403
37	136	4	96	36	—	6	137	3 685
38	152	3	106	42	1	10	164	4 451
39	247	—	198	46	3	10	216	10 078



月別交通事故発生状況

昭和39年

月別	件数	死者	傷者	物件損害額
1	13	—	10	1 638 000円
2	10	2	6	527 000
3	10	—	12	1 321 000
4	21	3	20	1 223 000
5	17	1	17	670 000
6	20	—	19	197 000
7	25	—	15	719 000
8	24	—	26	4 745 000
9	29	2	30	1 652 000
10	27	—	21	1 153 000
11	29	—	23	972 000
12	22	2	17	847 000
合計	247	10	216	15 654 000



原因別交通事故発生状況

昭和39年

原因別 月別	酒酔い運転	過労(居眠りを含む)	脇見運転	追越不適当	安全速度違反	法定除場	所除違反	スリッパ	げんわく	右折左折不当	交差点除行	違反	後退不適当	転回不適当	その他	月別 計
1	2	2	—	1	2	2	—	—	—	—	1	—	—	1	2	13
2	2	—	—	—	2	2	—	—	—	—	1	1	—	—	2	10
3	3	—	—	1	1	—	—	—	—	1	1	—	—	—	3	10
4	5	1	—	2	6	4	—	—	—	1	—	—	—	—	2	21
5	2	1	1	2	5	—	—	—	1	—	2	—	—	—	3	17
6	3	1	1	1	8	—	—	1	—	—	1	—	—	1	3	20
7	2	2	1	3	10	—	—	3	—	—	—	—	—	—	4	25
8	2	1	—	6	3	2	2	1	1	—	—	1	—	—	5	24
9	5	—	2	—	8	2	2	1	2	2	2	1	—	—	4	29
10	3	2	2	3	4	4	—	—	1	2	—	1	—	—	5	27
11	7	—	4	2	5	3	—	—	1	—	—	1	—	2	4	29
12	8	—	—	1	3	—	—	1	2	3	—	—	—	2	2	22
合計	44	10	11	22	57	19	9	7	10	8	5	6	39	—	247	

年齢別交通事故死者数

昭和39年

年齢別	20才未満	20才 ? 30才	31才 ? 40才	41才 ? 50才	51才以上	計
死者	5人	1人	—	1人	3人	10人

○市内の交通事故は、日に1件の割合で起つている。
○物件の損害額は、1,000千万円

◇消 防



消 防 署

消防署職員数

40.1.1現在

消防署長	司 令	司令補	士 長	消 防 士	消防職員	計
1	—	—	2	8	1	12

消防団員数

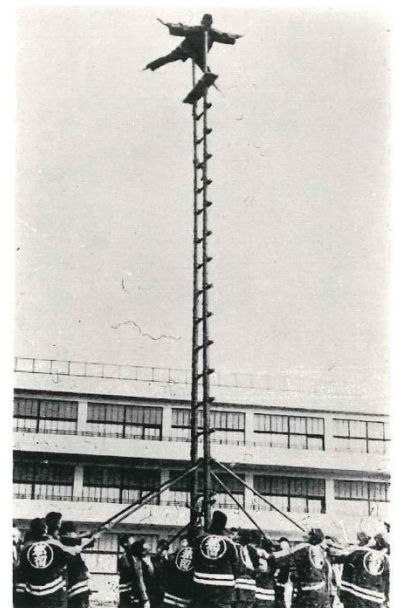
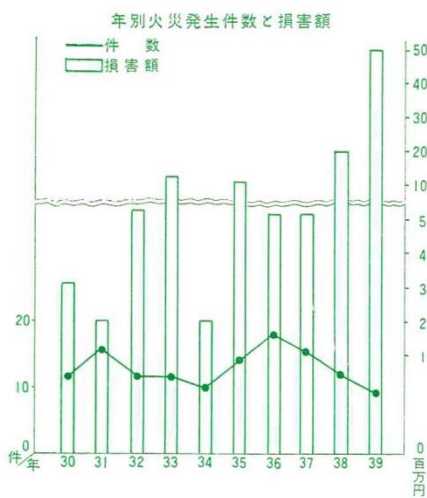
総 数	本 部	谷 村 第1分団	谷 村 第2分団	宝 分 団	禾 生 分 団	盛 里 分 団	東 桂 分 団
1 127	6	213	223	150	204	93	238

消 防 装 備

分 類	自動車ポンプ	手引ガソリンポンプ	可搬式動力ポンプ	連絡車	計
消 防 署	2	—	—	1	3
消 防 団	7	6	28	—	41

原因別火災発生件数 30~38

使用火の不始末	件 数
煙突の火の粉	20
このたん	11
こか	4
取	1
風	8
残	4
呂	4
灰場火	4
電 気 関 係	件 数
電 氣	1
電 線	4
モーター	3
この	1
の	4
故	3
障	3
熱	3
そ の 他	件 数
放 営	6
業 用	1
火 炉	49
明	49
合 計	116





甲府地方法務局都留支局

◇法務、検察

甲府地方法務局都留支局

法務局職員	総支事	局長	6
	局務	官	1
		員	4
			1
人権擁護委員			44

人権侵犯事件数

年次	35	36	37	38	39
総数	—	3	3	2	—
公務員による侵犯事件	—	1	2	—	—
その他の侵犯事件	—	2	1	2	—

法律相談事件数

年次	35	36	37	38	39
総数	83	88	108	179	135
家事事件	15	11	26	21	23
一般民事事件	39	38	45	89	77
刑事事件	3	8	—	3	2
農地事件	5	5	14	23	11
借地借家事件	12	11	20	26	14
生活扶助事件	—	—	—	3	—
労働事件	—	3	—	3	—
その他の事件	9	12	3	11	8

昭和40.1.1現在

検察庁職員数	総数 検察官 事務官		
	6	1	5

刑事事件取扱数

甲府地方検察庁都留支部

年次	受理			既済				
	総数	旧受	新受	総数	起訴	不起訴	中止	移送
37	1 578	4	1 574	1 577	69	171	2	1 335
38	2 246	1	2 245	2 245	61	174	1	2 009
39	2 830	1	2 829	2 830	91	187	4	2 548

刑事事件取扱数

都留区検察庁

年次	受理			既済				
	総数	旧受	新受	総数	起訴	不起訴	中止	移送
37	1 315	—	1 315	1 315	1 019	145	1	150
38	1 523	—	1 523	1 523	986	149	3	385
39	1 404	—	1 404	1 404	981	89	—	334



甲府地方裁判所都留支部

裁判所職員数

40.1.1現在

区 分	総 数	判 事	裁判所書記官	裁判所事務官	家 裁 調査官	技 官
甲府地裁都留支部	7	1	3	2	—	1
都留簡易裁判所	6	1	2	3	—	—
甲府家裁都留支部	4	—	2	1	1	—
都留検察審査会	3	—	—	3	—	—

民事訴訟事件数

甲府地方裁判所都留支部

年次	総 数		通常訴訟事件		調停事件		その他の事件	
	受 理	既 済	受 理	既 済	受 理	既 済	受 理	既 済
37	376	281	149	99	8	8	219	174
38	351	245	130	71	6	3	215	171
39	492	353	181	120	12	9	299	224

刑事訴訟事件数

年次	総 数		刑 法 犯		特別法犯		その他の事件	
	受 理	既 済	受 理	既 済	受 理	既 済	受 理	既 済
37	119	104	60	50	13	8	46	46
38	111	91	73	55	9	7	29	29
39	155	135	101	82	10	9	44	44

民事訴訟事件数

都留簡易裁判所

年次	総 数		通常訴訟事件		調停事件		督促事件		その他の事件	
	受 理	既 済	受 理	既 済	受 理	既 済	受 理	既 済	受 理	既 済
37	171	156	29	22	34	26	39	39	69	69
38	178	151	29	14	42	31	33	33	74	73
39	175	158	27	20	40	32	42	41	66	65

刑 事 訴 訟 事 件 数

区 分	年 次	総 数		通 常 事 件				略 式 事 件				そ の 他 事 件	
		受 理	既 済	刑 法 犯		特 別 法 犯		刑 法 犯		特 別 法 犯		受 理	既 済
				受 理	既 済	受 理	既 済	受 理	既 済	受 理	既 済		
刑 事 訴 訟 件 数	37	1 315	1 235	14	12	2	1	85	78	979	909	235	235
	38	1 275	1 219	14	11	5	4	99	94	921	874	236	236
	39	1 237	1 196	15	11	1	1	108	101	883	853	230	230

家事事件数

甲府家庭裁判所都留支部

年次	総 数		家事審判		家事調停		その他の事件	
	受 理	既 済	受 理	既 済	受 理	既 済	受 理	既 済
37	587	550	540	510	41	34	6	6
38	495	434	444	393	47	37	4	4
39	541	481	451	419	82	54	8	8

少年保護事件数

年次	総 数		通常事件		道交事件		その他の事件	
	受 理	既 済	受 理	既 済	受 理	既 済	受 理	既 済
37	1 098	840	99	54	999	786	—	—
38	1 837	1 576	243	153	1 594	1 423	1	1
39	2 160	1 762	501	365	1 659	1 397	2	2