



◇鉄道、バス

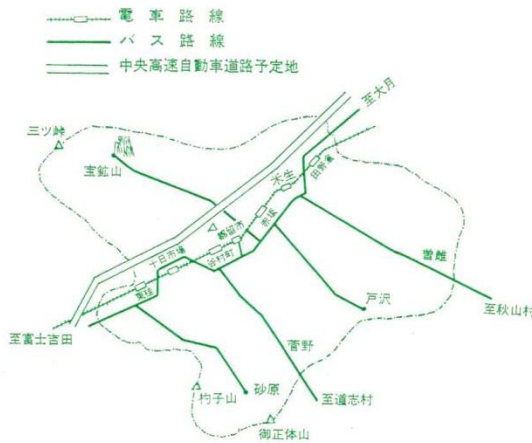
鉄道乗降客数 昭和39年中

駅名	乗車人員			降車人員			一日平均	
	総数	定期	定期外	総数	定期	定期外	乗車	降車
都留市駅	428 350	219 330	209 020	498 693	219 330	279 363	1 173	1 366
谷村町駅	653 471	458 220	195 251	668 144	458 220	209 924	1 790	1 830
東桂駅	281 924	178 440	103 484	301 817	178 440	123 377	772	826
禾生駅	241 644	165 150	76 494	266 840	165 150	101 690	662	731
田野倉駅	167 518	117 420	50 098	180 787	117 420	63 367	458	495

車種別自動車台数

39.3.31現在

総数		1 532台
乗用車	普通車	1
	小型車	218
	三輪車	—
バス		2
貨物車	普通車	59
	小型四輪	366
	小型三輪	80
特殊用途車		18
特殊車		—
軽自動車		774
小型二輪		14



種別	台数
総計	2 844
第一種	2 081
第二種	—
甲	276
乙	434
小型特殊農耕車	53

(註) 軽自動車のうちには二輪車三・四輪の貨物および乗用車を含む。

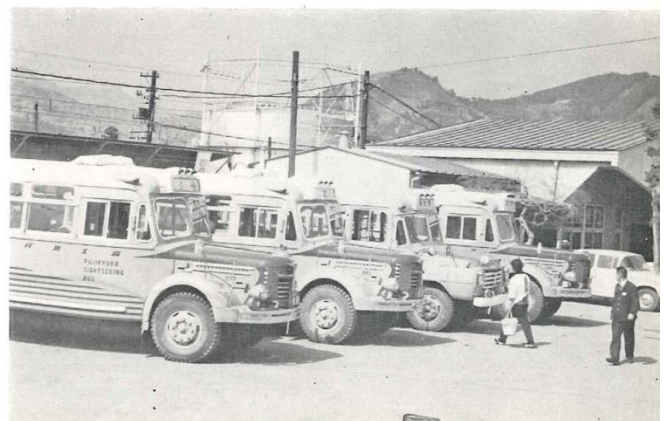
バス乗客調

駅名	総数	定期	定期外
都留市駅	495 240	285 580	209 660
谷村町駅	50 960	26 400	24 560

市営自動車教習所
免許種別受験者及び合格状況

39年中

区分	受験者	合格者	合格率
普通自動車	2 259人	882人	39%
軽四輪自動車	496	210	42





都留電報電話局

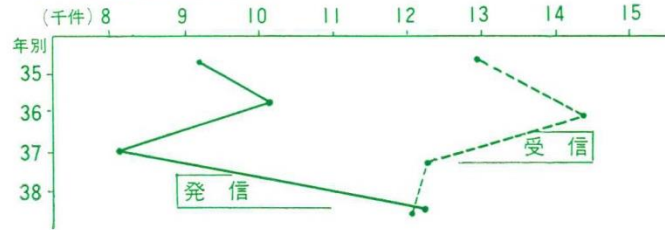
◇電話、電報

<電話架設状況>

40.2.28現在

局名	総数	加入数	公衆電話		備考
			赤電話	ボックス	
都留局	1 540	1 474	58	8	自動式
小沼局	55	52	3	—	自動式
盛里局	33	28	5	—	手動式
計	1 628	1 554	66	8	

<電報取扱状況>



郵便物の引受と配達状況

昭和38年=一日当り数

区分	引受	配達
封書、葉書	3 091通	2 953通
小包	92個	179個



都留郵便局