

# 社会福祉



保 育 園

## 児 童 福 祉 施 設

39.4.1現在

公 私 別	施 設 名	所 在 地	定 員	実人員	職 員	建 坪
公 立	宝 保 育 所	大幡 1541	70	63	5	257m <sup>2</sup>
私 立	円 通 保 育 園	下谷 207	180	174	13	559
"	長 生 保 育 園	下谷 2954	90	90	10	284
"	東 陽 保 育 園	古川渡 655	110	107	9	277
"	三 吉 保 育 園	法能 866	60	60	6	172
"	境 保 育 園	境 129	60	60	6	157
"	盛 里 保 育 園	朝日曾雌 1798	60	59	5	191
"	川 茂 保 育 園	川茂 172	60	60	5	180
"	さ くら 保 育 園	田野倉 1324の2	60	52	5	170

## 社 会 福 祉 施 設

39.4.1現在

公 私 別	施 設 名	所 在 地	定 員	実人員	職 員	建 坪
公 立	財団法人 宝 山 寮	大幡 5118	65	62	13	383坪

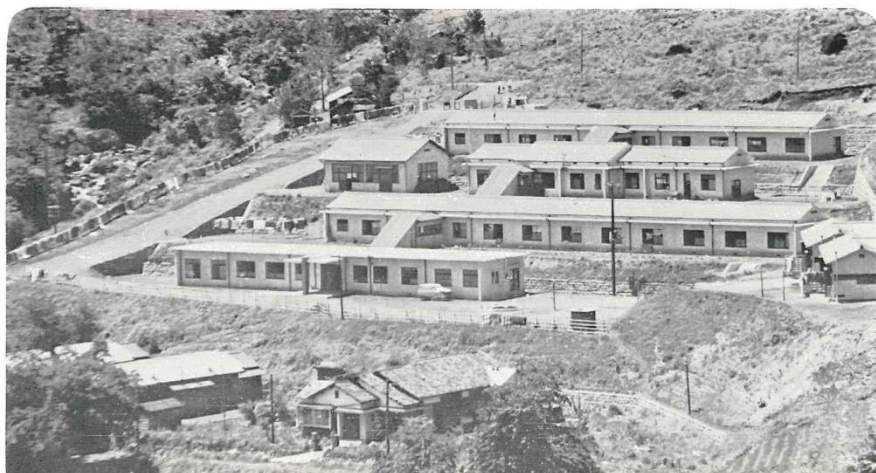
この宝山寮は精神薄弱者収容施設であつて、その内容は精神薄弱者を収容し適切な管理のもとに生活指導、職業訓練を行い、その者の社会的更生を図ることを目的としている。

### 寮 の 内 容

寮 長	1
生 活 指 導 員	4
職 業 指 導 員	4
医 師	1
看 護 婦 員	1
雇 員	2

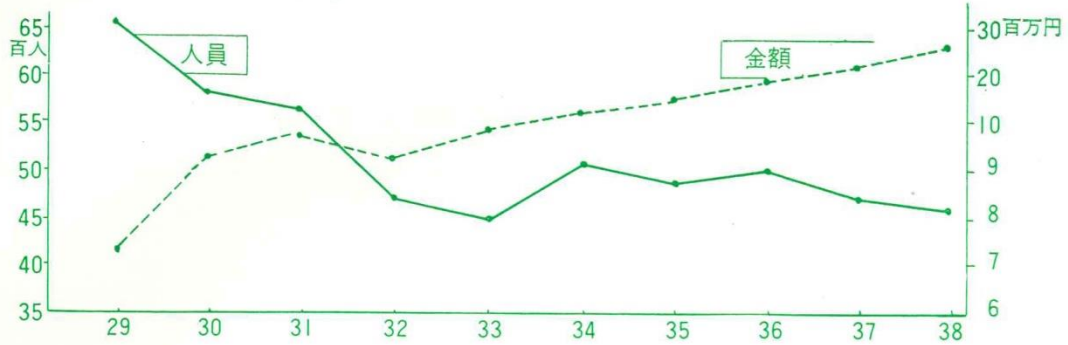
### 建 設 の 内 容

36年お年玉年賀葉書寄附配分金	20,000千円
県 補 助 金	5,000
市 負 担 金	5,320
共 同 募 金 配 分 金	600
合 計	30,920
昭 和 37 年 7 月 完 成	
建 物 敷 地	6,000 m <sup>2</sup>
農 場 敷 地	25,010



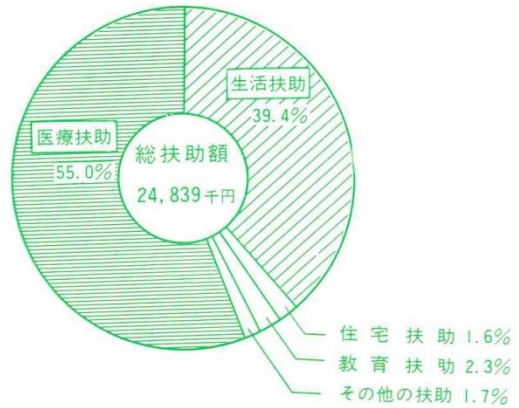
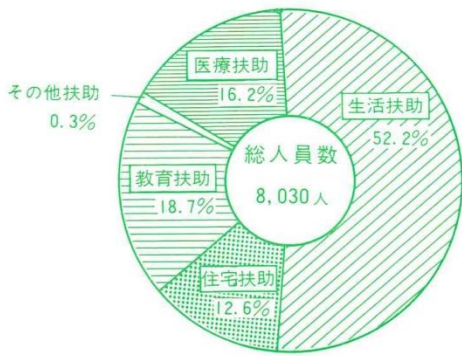
宝 山 寮

〈生活保護の推移〉



〈扶助別生活保護状況〉

昭和38年度



身体障害者手帳交付者数

39.4.1 現在

合計	視覚障害	聴覚平衡機能障害	音声言語機能障害	し体不自由
303	49	45	2	207

身体障害者補装具等交付状況

昭和38年度

合計	盲人安全杖	靴型装具	矯正靴	膝関節装具	下眼常用義足	矯正眼鏡	上腕常用義手	その他
22	1	3	1	5	6	2	2	2

心配ごと相談の取扱状況

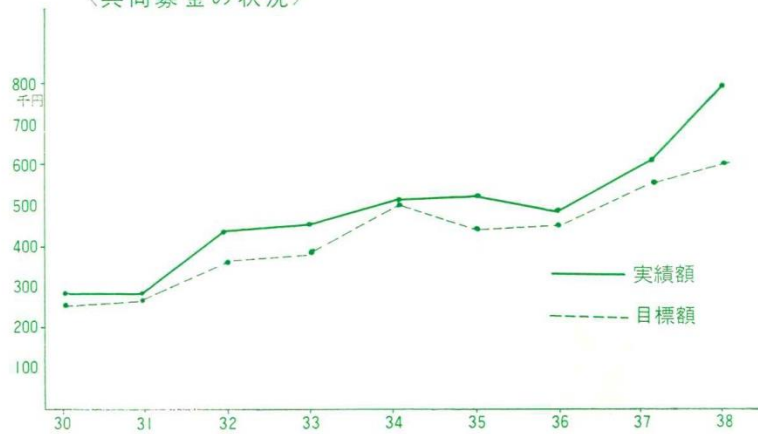
区分	相談種別	相談種別										合計
		生活苦	家庭不和	職業	児童	老人	住居	健康	医療	結婚	その他	
相談経過	取扱実件数 { 38年	4	7	1	—	1	4	4	2	7	30	
	{ 39年	—	9	3	2	3	15	7	4	11	54	
	他の適当な機関を紹介したもの	—	2	—	—	—	2	1	1	—	6	
	直ちに解決したもの	3	6	2	2	1	6	6	3	4	33	
	継続指導して解決したもの	—	8	1	—	2	8	3	1	6	29	
継続指導中のもの	1	—	1	—	1	3	1	1	8	16		

公益質屋利用状況

各年3月31日現在

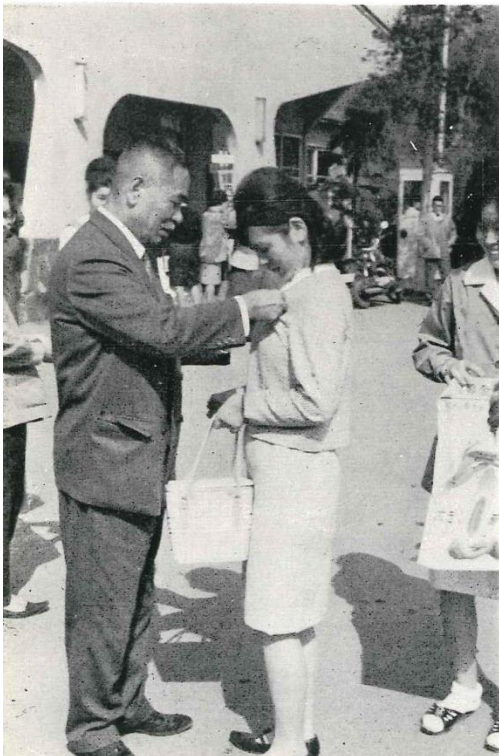
年 別	職 業 別						
	総 計	給与生活者	その他の被用者	小 商 人	小工業者	農林業者	その 他
	千円	千円	千円	千円	千円	千円	千円
31	2 938	294	432	569	653	233	757
32	3 095	322	463	598	688	292	731
33	3 160	344	492	605	668	328	723
34	3 249	411	491	502	676	454	715
35	3 137	358	472	583	686	346	692
36	2 547	330	398	580	321	309	609
37	1 498	268	203	253	220	209	345
38	1 371	290	194	176	155	213	343

〈共同募金の状況〉



母子福祉資金貸付状況

区 分	総 額	生業資金	事業継続資金	修学資金	支度資金	住宅補助金
昭和31年	322 000	143 000	20 000	159 000	—	—
32	341 700	190 000	80 000	41 700	30 000	—
33	557 000	190 000	38 000	314 000	15 000	—
34	694 000	200 000	100 000	214 000	60 000	120 000
35	624 000	170 000	110 000	204 000	60 000	80 000
36	784 000	80 000	190 000	384 000	30 000	100 000
37	610 000	100 000	150 000	330 000	30 000	—
38	596 000	30 000	—	366 000	—	200 000
39	1 458 000	800 000	—	558 000	—	100 000



市内老人クラブの現況 40.3.1現在

地 区	クラブ数	会 員			
		男	女	計	
総 計	56	1 289	1 568	2 857	
谷 三 開 宝	村 吉 地	18	438	549	987
		4	91	104	195
		5	89	122	211
		6	124	153	277
盛 禾 東	里 生 桂	6	105	114	219
		9	179	213	392
	8	263	313	576	