



谷村第一小学校舎

幼稚園の現況 40.1.31現在

設置者別	園数	定数	園児数	教職員数
私立	2	280	345	9

小・中学校の現況 40.1.31現在

区分	学校数	教 員 数			学級数	児 童・生 徒 数		
		計	男	女		計	男	女
総数	15	206	123	83	153	5787	2904	2883
小学校	10	124	59	65	101	3667	1819	1848
中学校	5	82	64	18	52	2120	1085	1035

児童生徒1人当り校舎の面積 1.14坪  
 児童生徒1人当り運動場の面積 3.64坪  
 教員1人当り児童生徒数 28.1人

児童生徒の平均体位

小学校

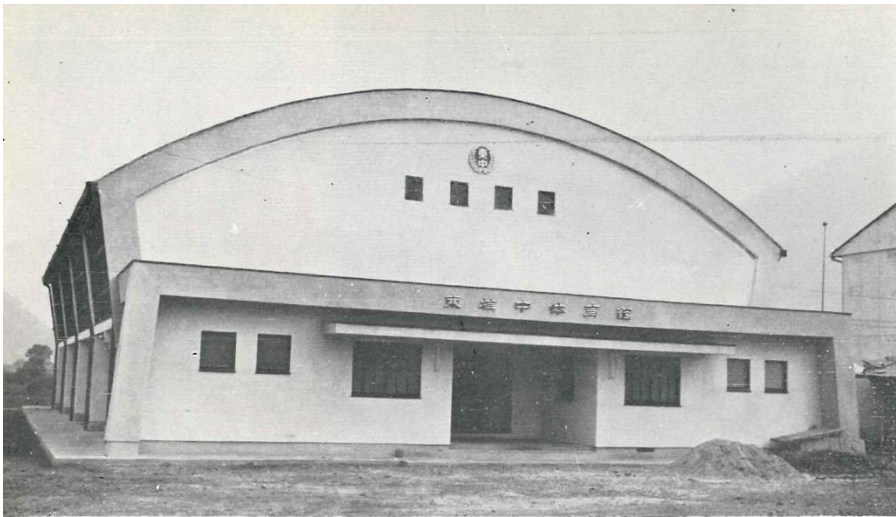
年別	身 長 cm		胸 囲 cm		体 重 kg	
	男	女	男	女	男	女
35	124.1	123.9	61.5	60.6	24.8	24.6
36	124.4	124.3	61.3	59.6	24.4	24.7
37	124.7	124.6	61.3	60.2	24.5	24.8
38	125.3	125.5	61.7	60.7	24.6	25.0

中学校

年別	身 長 cm		胸 囲 cm		体 重 kg	
	男	女	男	女	男	女
35	146.5	146.8	71.6	73.2	38.6	42.1
36	146.9	147.1	71.4	73.2	38.9	41.5
37	148.1	147.2	71.9	72.7	40.0	41.2
38	148.5	148.6	72.8	74.2	39.7	42.4

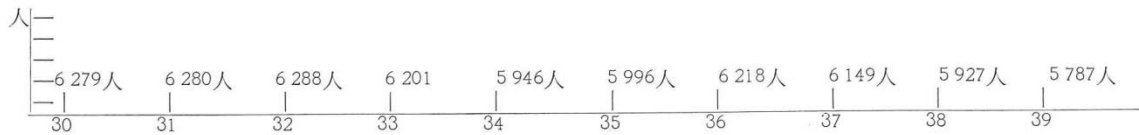


幼稚園運動会



東桂中学校屋内体育館

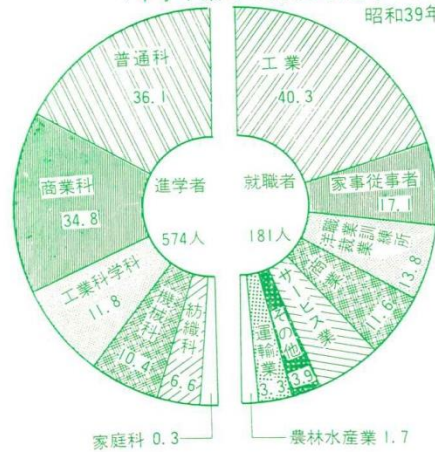
公立、小、中学校児童生徒数の推移



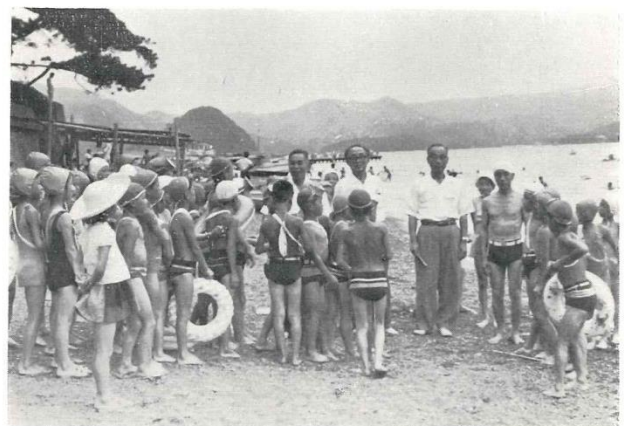
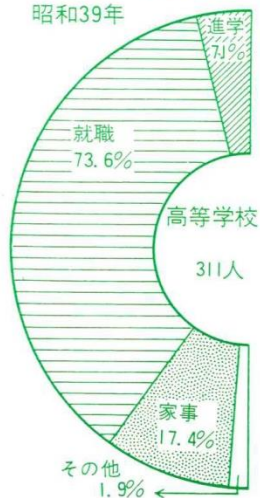
高等学校の現況 39.4.30現在

設置者別	校数	教員数	職員数	全日制			定時制		
				男	女	計	男	女	計
県立	1	109	11	914	598	1,512	89	107	196

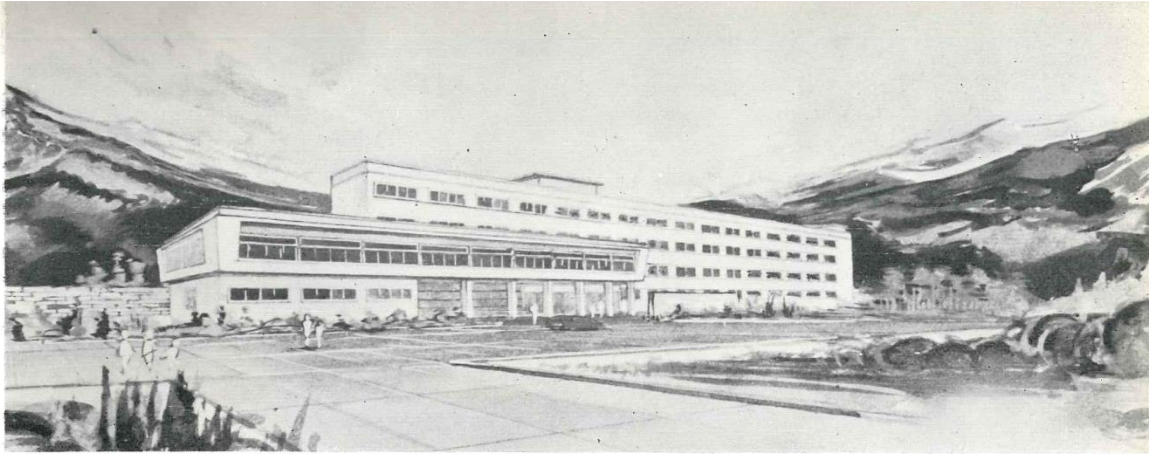
〈中学卒業時の就職先、進学状況〉 昭和39年



〈卒業時の就職、進学状況〉 昭和39年



山中湖畔の市民水泳場



都留文科大学完成予想図

都留文科大学

39.4.30現在

設置者	都留市	学生総数	1293
教員数	29	男	989
非常勤講師	34	女	604
助手	3	学科別	初等教育科
職員数	15		国文学科
			英文学科

教員組織

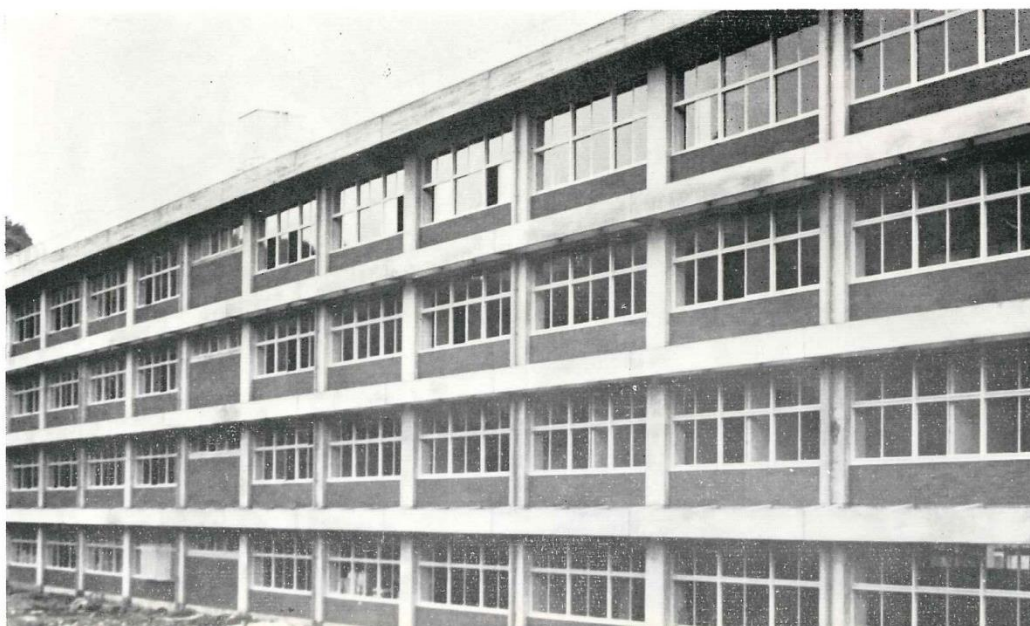
39.4.30現在

区分	教授	助教授	講師	非常勤講師	助手	合計
初等教育科 国文学科 英文学科 一般学教養	4	4	2	11	1	22
	4	3	0	4	1	12
	1	1	2	4	1	9
	2	3	3	15	0	23

学科別学生数

39.4.30現在

学年別	総数		初等教育科		国文学科		英文学科	
	男	女	男	女	男	女	男	女
1	184	162	91	89	49	41	44	32
2	166	210	78	119	44	40	44	51
3	155	164	76	118	46	35	33	11
4	184	68	95	50	89	18	—	—
計	689	604	340	376	228	134	121	94
		1293		716		362	215	



大学校舎（二期工事完成）

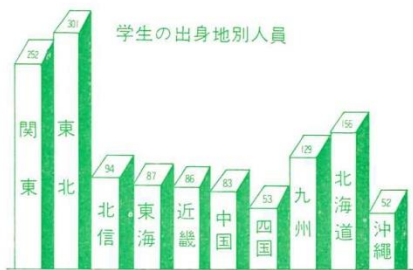
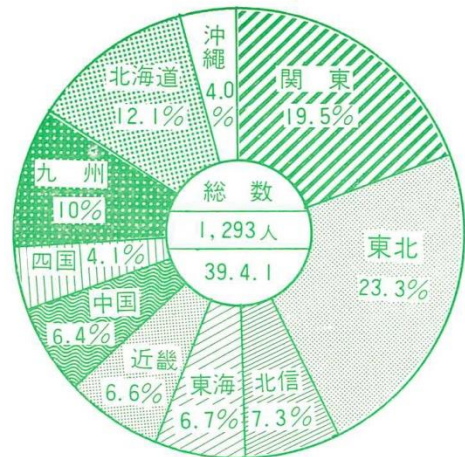
学生出身地調べ 39.4.30現在

学年	総数	関東	東北	北信	東海	近畿	中国	四国	九州	北海道	沖縄
1	346	72	79	25	43	26	28	17	23	31	1
2	376	83	81	35	19	24	27	18	34	34	21
3	319	61	84	18	14	20	19	15	30	40	18
4	252	36	57	15	11	16	9	3	42	51	12
計	1,293	252	301	94	87	85	83	53	129	156	52



大学卒業式

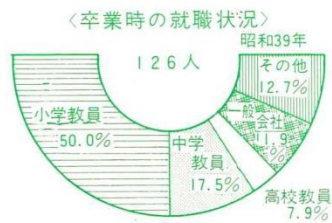
出身地の割合



図書及び学術雑誌

39.4.30現在

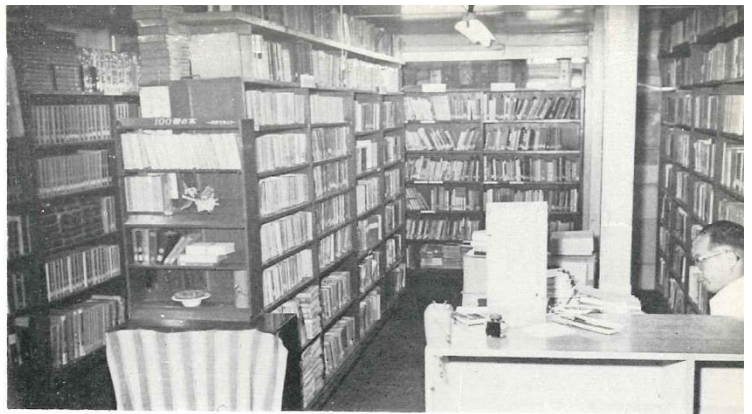
学 科	和 書	洋 書	学術雑誌
総計	15,977冊	4,892冊	70冊
初等教育科	5,122	616	24
国文学科	3,608	208	23
英文学科	1,361	2,192	7
共用	5,886	1,876	16



市立図書館

39.12.31現在

蔵書数	8 803冊
職員数	3 名
昭和39年開館日数	291日
館内貸出総数	10 418冊
一日平均利用者数	47人
一日平均図書利用数	50冊



市立図書館

図書館の蔵書の状況

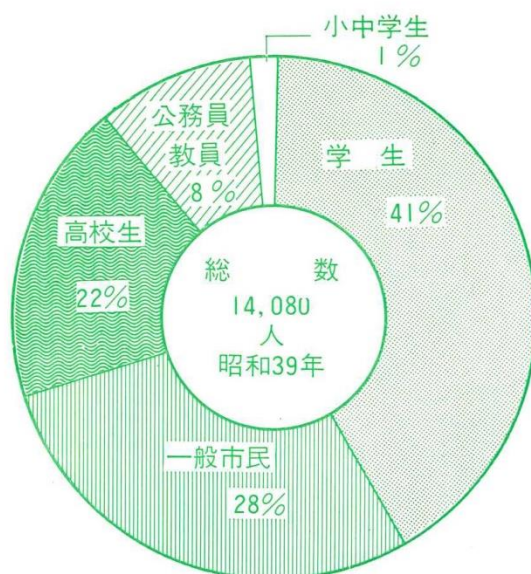
39.12.31現在

総数	総記	哲学教	歴史誌	社会学	自然科学	工家学事	産業	芸術運動楽	語学	文学
8 803	561	282	722	819	370	229	176	458	194	4 992

市立図書館館外貸出状況

分類 年別	総数	総記	哲学教	歴史誌	社会学	自然科学	工家学事	産業	芸術運動楽	語学	文学
35	14 636	151	234	386	534	207	156	69	233	97	12 569
36	13 709	144	178	843	367	177	141	73	239	83	11 964
37	11 631	89	175	374	367	126	99	50	166	100	10 085
38	10 678	99	189	447	418	195	72	28	153	118	8 959

〈図書館職業別閲覧状況〉



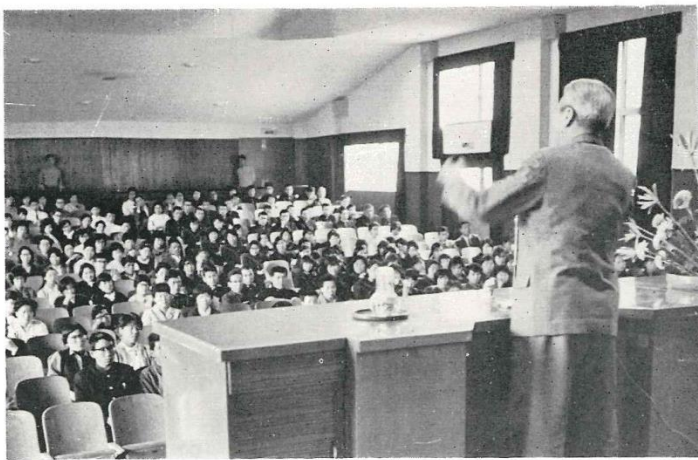
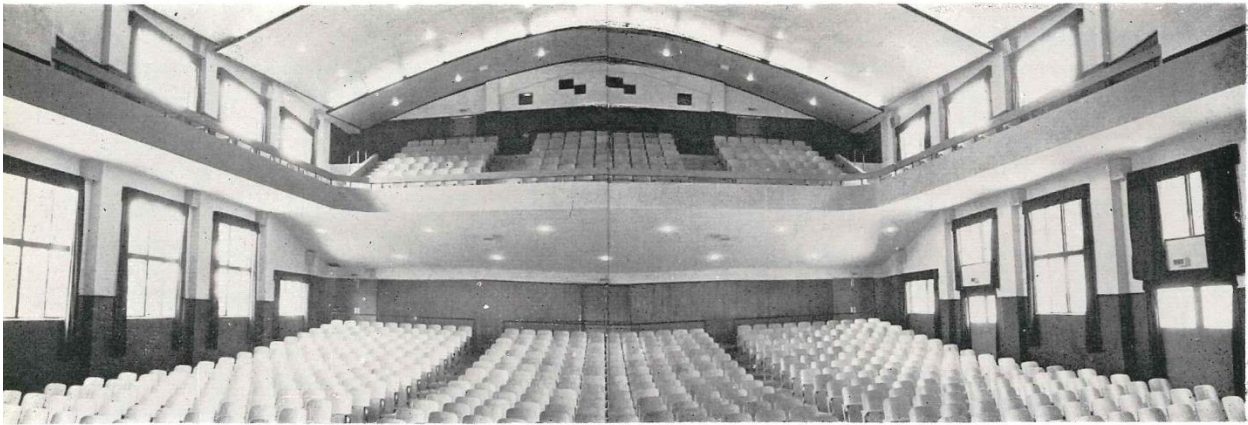
巡回文庫利用状況

分類 年別	利用者数 人	貸出冊数 冊
34	2 460	2 580
35	2 030	2 200
36	1 580	1 580
37	1 250	1 250
38	1 140	1 140
39	1 250	1 285



都留市民会館

着手	昭和36年12月22日
竣工	昭和38年3月31日
延面積	1,254.43m <sup>2</sup>
収容能力	1,000人
座席	720
工費	
主体工事費	12,980,000円
附帯工事費	528,900円



文化講演会

市民会館使用状況 (昭和39年)

