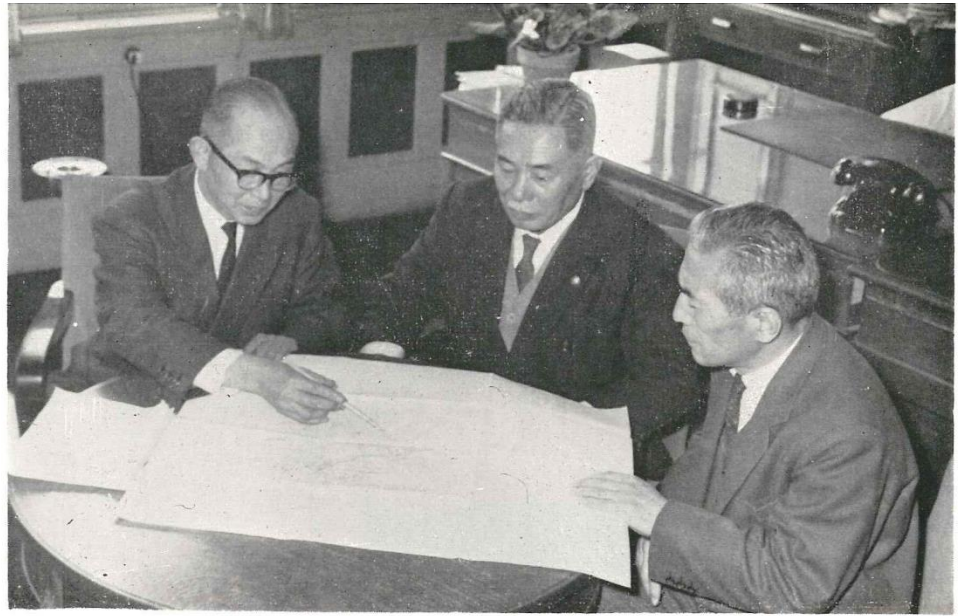


行政



歴代執行機関

市長

	氏名	就任	退任
1	秋山与三郎	昭和29年4月29日 職務執行者	昭和29年5月28日
2	小林治郎	昭和29年6月6日	昭和32年11月28日
3	秋山与三郎	昭和32年12月8日	昭和36年12月7日
4	前田清明	昭和36年12月8日	

助役

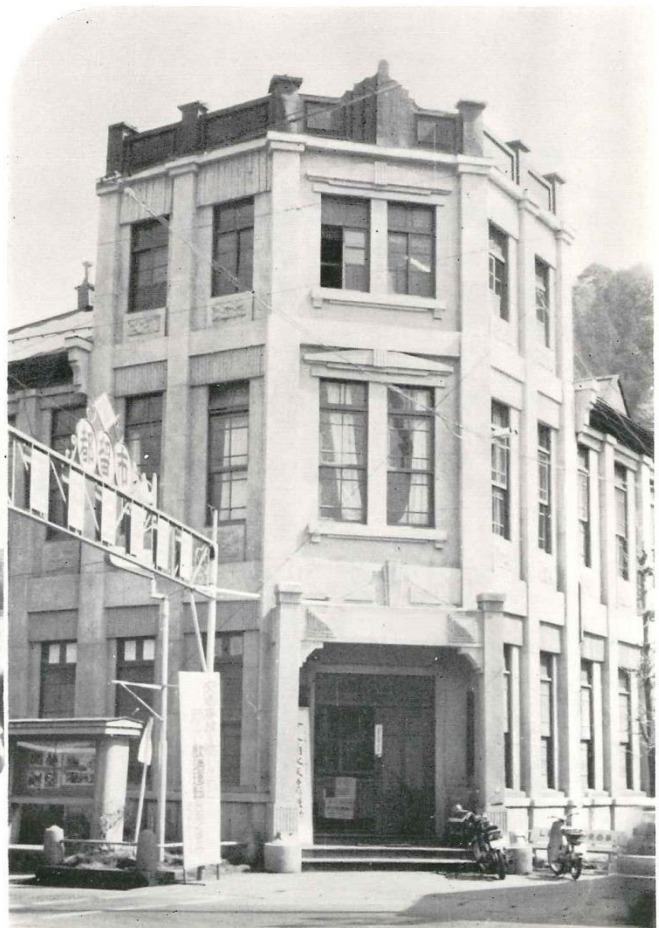
1	清水 潔	昭和30年8月25日	昭和32年12月31日
2	牛田正巳	昭和33年6月1日	昭和37年5月31日
3	牛田正巳	昭和37年6月1日	昭和38年8月20日
4	山田一雄	昭和38年8月20日	

収入役

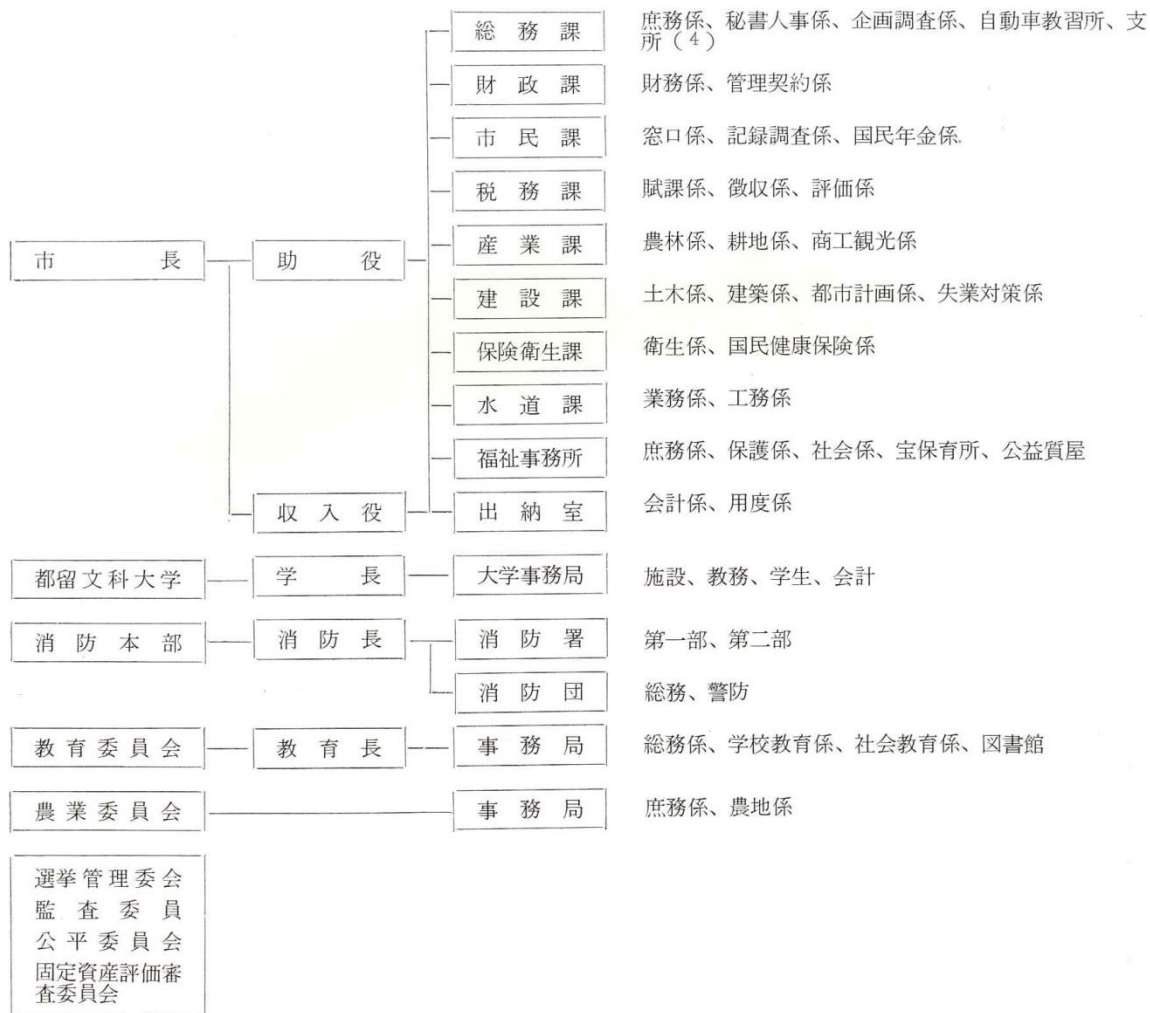
1	宮井六四郎	昭和26年5月21日	昭和31年11月15日
2	宮井六四郎	昭和31年11月16日	昭和35年11月15日
3	宮井六四郎	昭和35年11月22日	昭和39年11月21日
4	宮井六四郎	昭和39年11月22日	



移動市民相談各地区を巡回



市行政機構



職員配置

部 課 別	総数	事務吏員	技術吏員	事務員	技術員	業務員	部 課 別	総数	事務吏員	技術吏員	事務員	技術員	業務員	備考
出納室	6	6					各支所	9	7				2	
総務課	19	6		3	5	5	自動車教習所	4		1		3		
財政課	6	4		2			監査委員事務室	1	1					
市民課	10	6		4			公益質屋	1	1					
税務課	17	9		8			議会事務局	3	2		1			
産業課	10	6	1	3			農業委員会	4	2	1	1			
建設課	15	4	3	4	2	2	選挙管理委員会	1	1					
保険衛生課	14	9		3	1	1	教育委員会	29	7		2		11	養護婦 ⁹
水道課	11	5	1			5	消防署	10						消防吏員 ¹⁰
福祉事務所	9	8	1				大学	15	7		6	1	1	
保育所	4	2		2			合計	198	93	7	40	12	27	19



歴代議長

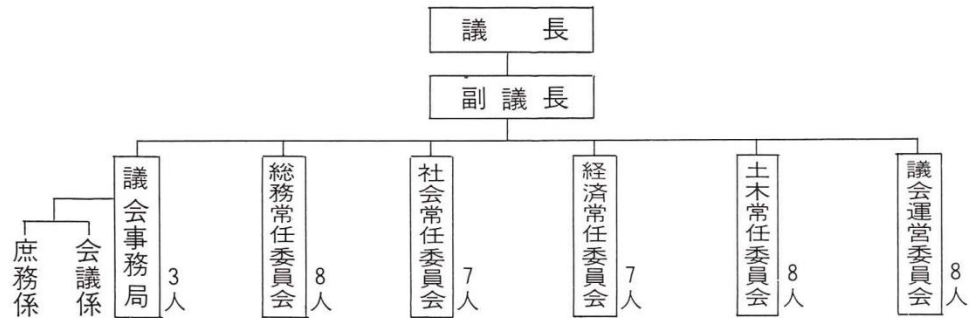
40. 2 .28現在

歴代	氏名	就任	退任
1	松本太郎	29. 5.14	30. 4.28
2	平井政明	30. 5. 7	31. 6. 7
3	前田清明	31. 6. 7	32. 7.30
4	近藤世作	32. 8. 7	33. 7.21
5	中野八吾	33. 7.21	34. 4.29
6	高橋栄市郎	34. 5.26	35. 6.27
7	木村嘉則	35. 6.29	36. 7.21
8	舟久保利男	36. 7.21	37. 6.18
9	清水理一	37. 6.18	38. 4.29
10	中島源一郎	38. 6.16	39. 6.22
11	奥秋広光	39. 6.22	40. 1.26
12	安田菊致	40. 1.26	在任中

歴代副議長

40. 2 .28現在

歴代	氏名	就任	退任
1	刑部煥一	29. 5.14	30. 4.28
2	舟久保利男	30. 5. 7	31. 6. 7
3	等々力忠男	31. 6. 7	32. 7.30
4	木村嘉則	32. 8. 7	33. 7.21
5	清水理一	33. 7.21	34. 4.29
6	花田宜一	34. 5.26	35. 7.27
7	伊藤皓	35. 7.27	36. 7.21
8	古屋桂三郎	36. 7.21	37. 6.18
9	白井武雄	37. 6.18	38. 4.29
10	鈴木武雄	38. 6.16	39. 6.22
11	谷内保長	39. 6.22	在任中





市 議 会 議 員

40.2.1 現在

議席 番号	氏 名	年令	所 属 委員会	住 所	議席 番号	氏 名	年令	所 属 委員会	住 所
1	谷 内 保 長	56	経	戸沢32	16	見 高 光 一	56	土	中津森438
2	清 水 理 一	64	社	下谷47	17	新 津 正 男	52	土	上谷1238
3	石 村 能	59	土	下谷737	18	志 村 弘	41	総	上谷213
4	小 林 敬 二	52	総	井倉694	19	上 杉 伝 十 郎	59	土	鹿留1095
5	志 村 德 雄	56	総	法能95	20	増 岡 定	55	社	下谷87
6	鈴 木 俊 英	61	総	鹿留1976	21	奥 秋 広 光	64	総	中津森197
7	中 島 源 一 郎	64	社	下谷214	22	古 屋 平 作	70	経	上谷766
8	小 林 信 夫	40	総	大野1152	23	渡 辺 福 家	57	総	十日市場1440
9	杉 本 庄 次 郎	57	社	十日市場1316	24	上 田 德	52	総	下谷295
10	鈴 木 武 雄	65	社	小形山1661	25	小 俣 次 郎	56	経	朝日馬場531
11	谷 内 二 三	59	社	与繩160	26	小 山 元	52	土	下谷124
12	藤 本 良 一	66	経	古川渡849	27	杉 田 章	51	土	田野倉819
13	大 野 真 平	49	土	四日市場1121	28	荻 窪 光 武	58	社	大野1152
14	安 田 菊 致	59	経	大幡2494	29	菊 地 喜 久 治	75	経	十日市場1164
15	森 島 輝 地	64	経	下谷704	30	舟 久 保 利 男	53	土	下谷714

基本選挙人名簿登録人員の推移

年次	昭和30年	31年	32年	33年	34年	35年	36年	37年	38年	39年
男	8 093	8 266	8 234	8 076	8 054	7 707	7 741	7 916	8 097	8 155
女	9 102	9 321	9 478	9 351	9 366	8 991	9 001	9 217	9 259	9 455
合計	17 195	17 587	17 712	17 427	17 420	16 698	16 742	17 133	17 356	17 610

投票区別選挙人名簿登録人員

39.12.20確定

投票区	男	女	計
1	984	1 155	2 139
2	1 113	1 313	2 426
3	1 069	1 238	2 307
4	455	524	979
5	422	502	924
6	645	764	1 409
7	95	104	199
8	26	32	58
9	797	908	1 705
10	515	556	1 071
11	367	392	759
12	147	179	326
13	611	722	1 333
14	309	359	668
15	416	467	883
16	184	240	424
合計	8 155	9 455	17 610



選挙開票風景

(昭和38年)

