

# 都留市の財政状況

平成11年度予算執行状況等（平成11年9月30日現在）

平成11年度上半期（4月1日から9月30日）の予算執行状況等について公表します。  
従来のような右肩上がりの経済成長が望めない現在、本市においても相変わらず市税収入は伸び悩み、厳しい財政状況となっています。

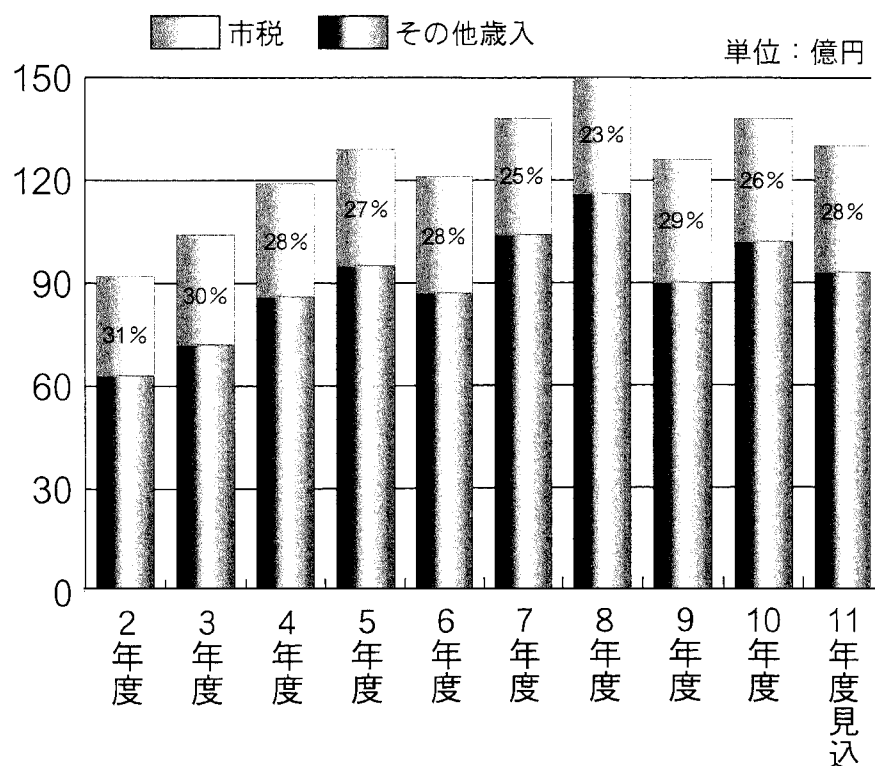
今のような混迷と変革の時代の中で、夢と元気にあふれる21世紀のまちづくりを進めていくため、「介護保険導入準備」「博物館特別展・企画展」「グリーンアクションつる」「情報公開制度準備」といった新規事業を中心に、長期総合計画に基づき生活基盤整備や市民の福祉・健康・文化の推進に努めています。

主な会計の執行状況

（単位：千円、％）

会計別	当初予算額 A	繰越明許等 B	当初予算額 A+B	歳入歳出予算執行額		歳出予算執行率	
				収入済額	支出済額	11年度	前年同期
一般会計	12,970,000	336,674	13,306,674	6,186,712	4,977,829	37.4	36.9
都留文科大学特別会計	2,752,000		2,752,000	650,735	1,066,667	38.8	42.1
国民健康保険事業特別会計	2,059,954		2,059,954	789,493	783,241	38.0	35.8
簡易水道事業特別会計	358,262	54,970	413,232	72,859	110,869	26.8	23.9
住宅新築資金等貸付事業特別会計	26,146		26,146	7,324	11,029	42.2	29.2
老人保健特別会計	2,223,577		2,223,577	980,012	1,037,273	46.6	42.0
下水道事業特別会計	1,292,056	259,590	1,551,646	101,085	345,968	22.3	15.3
温泉事業特別会計	239,658	14,175	253,833	14,175	20,922	8.2	14.1

歳入に占める市税の割合（一般会計）



市債現在高の状況

（一般会計）

