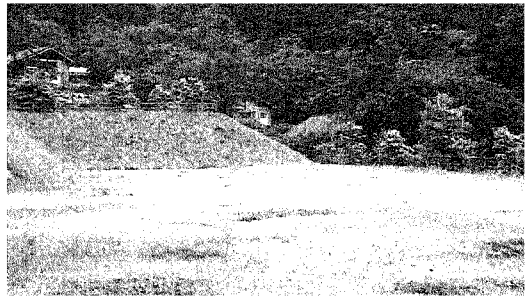


●キャンプサイト (利用適期7月・8月)



コテージを見おろす小高い丘にあるのがキャンプサイト。室の山が一望できる気持ちの良いポイントです。
 全面には芝生が張られ、シートなんて敷かなくても気持ちよく寝転がることができます。

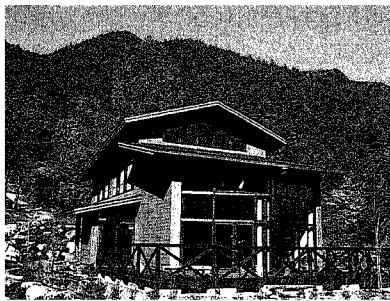
▼持ち込みテント使用料
 (1張あたり) 2540円

▼利用箇所 5カ所可能
 ※共同炊事場、トイレまで階段をつかい一分少々。
 晴れた日には、星空が何ともいえないぐらいのきれいな。満天の星空をひとり占め。

●多目的広場 利用適期4月~10月



シートを広げお弁当を食べながらくつろいでみてはどうですか。また、ボール遊びなどのレクリエーション場としても提供します。使い方はあなたにしたい。思う存分体を動かしたあとはバーベキューでもいかがですか？
 遊具はありませんが、ネイチャーセンターにゲームの申し込みをすれば、いろんなゲームを紹介してくれるよ！



ネイチャーセンター全景

「ネイチャーセンター」をぜひご利用ください」
 ぜひ、宿泊の際には約十四ヘクタールの広大な敷地、豊かな自然を利用したハイキングコースをご利用ください。散歩がてらたくさん自然を満喫してみませんか？
 チェックインされる前、チェックアウトされた後の時間を利用して、五感を研ぎすまし散策してみませんか？
 いつもみている森や川でも、視点をちよつと変えればいろんなものが見えてくるはずですよ。
 こんなことを伝えてくれるのが、管理棟下に見える「ネイチャーセンター」です。
 森の中の過ごし方、動物の見つけ方、つきあい方、植物の名前のおぼえ方、さまざまなゲームの指導、ガイドウォークなどなどみなさんのそぼくな疑問に答えながら、学芸員が対応します。

ネイチャーセンター
 ガイド (18)

●センター内では・・・
 6月中ごろから始めていた夏に向けての展示替えが終わりました。どんなものが展示されているのか少しだけ紹介します。

【1階展示フロアでは】

・コウモリ展

「くらしの中に
 とけ込めない理由(わけ)」

コウモリは鳥のように空を飛ぶけど、鳥ではない。羽根があるようで、羽根ではない。では、いったい何の仲間なのだろう。

その答えを探しにきてね。

*先着15名様に、コウモリ写真プレゼント

朝はやく、沢沿いを歩いていたら、大きなヒキガエルをみつけました。たくさんの鳥がさえずり、すみきった空気の中、森の木々たちも深呼吸しているかのように、枝をひろげています。夏はあつい。それは町の中だけ。森の中へ一歩はいれば、ひんやりとすずしい空気があなたをつつみこむことでしょう。

●フィールドでは・・・(畑)

いま、センターではケナフを育てています！！

ケナフという植物を知っていますか？ケナフは、熱帯地方では6カ月で3~4mにも生長する草です。最近では、木材パルプにかわる紙の原料として注目されています。木の乱伐採の減少につながることから、センターでは6月からこのケナフの試験栽培をはじめています。



ケナフの
 植え付け



ケナフの
 発芽 →

連絡・問合せ先

都留いきものふれあいの里
 ネイチャーセンター ☎45-6222