

この夏、あなたをきっと満足させます

宝の山ふれあいの里

今回の特集では、「宝の山ふれあいの里」の施設を紹介しながら無駄なく時間を過ごすコツをお伝えします。

「宝の山ふれあいの里」の利用客には通称名で「宝の山」と呼ばれ親しまれています。しかし、オープンから五年の月日が経過していますが、残念なことに市内全域にふれあいの里の名前は知られていないのが現状のようです。

そこで、「宝の山」はどんなところにあるのか？どんなことができるのか？この施設に行けばこんなことができるなどを含めて、いろんな視点から特集を展開していきます。

宝の山ふれあいの里には、宿泊施設「コテージ六棟」「グリーンロッジ」（キャンプサイトも完備）、いきものとの出会いの場を提供する「ネイチャーセンター」ほか多くの施設があります。また、付近には多目的広場、生態園の池（全面芝生張）や一四・五ヘクタールの広大かつ丘陵な傾斜地を生かしてつくられた森、川、林のサテライトを結ぶトレイル（小径）が張り巡らされています。春・夏・秋・冬を通して、これらの施設をご利用ください。

みなさんが「宝の山」に感じることはどんなことなのでしょう？職員一同自然の豊かさを十二分に満喫していただけるよう心からのサービスを提供します。

◆どんなことをしているの？

◆どんなことができるの？

詳細は3～5ページを見てね

◆最適な利用季節は？

◆セールスポイントは？

富士山も見えるよ



くわがた



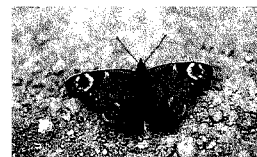
散歩



クロスジギ
ンヤンマ



クジャクチョウ



こんな滝もあるよ

