

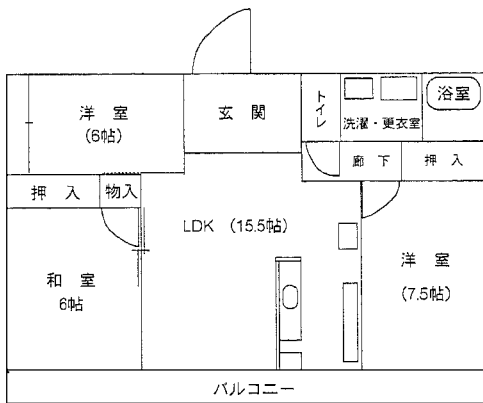
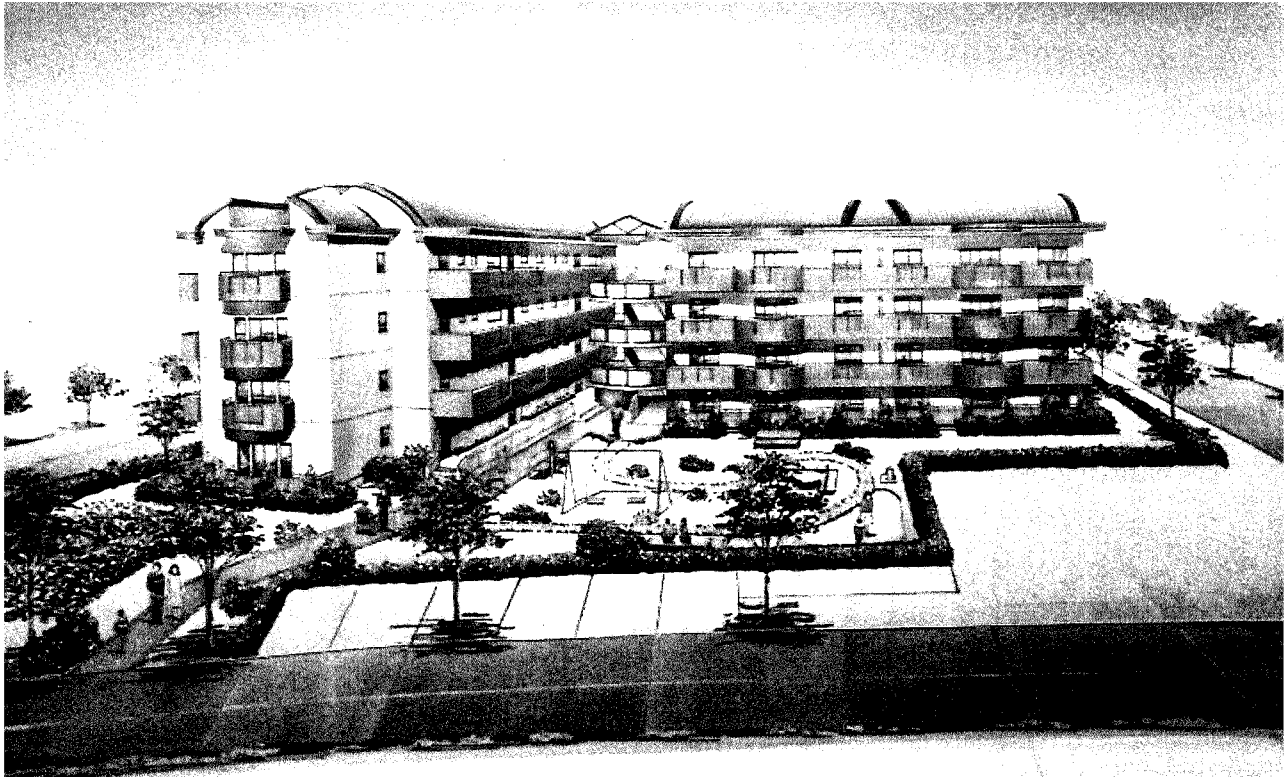
特定公共賃貸住宅

田原団地の入居者を 若干名募集します

所在地 田原一丁目
構造規模 中層耐火構造
4階建
3LDK

この団地は中堅所得者向けの住宅です

完成予想図



間取りの一例

- ▼世帯を構成していること。ただし、現在婚約中で「婚約承諾書」が提出できる方は申し込むことができます。
- ▼市内に住所、または勤務場所を有すること。
- ▼市内に住居し、固定資産税を納めていて、確実な保証能力を有する連帯保証人をたてられる方。
- ▼市長が定める基準の所得がある方。

入居資格

快適な空間をあなたに

●収入基準別負担額一覧表●

収入基準(月額)	入居者負担額
200,000円を越え238,000円以下	59,000円
238,000円を越え268,000円以下	60,000円
268,000円を越え322,000円以下	61,000円
322,000円を越え445,000円以下	62,000円
445,000円を越え601,000円以下	63,000円

募集期間

3月5日～20日

※応募者多数の場合は、公開抽選で決定します。

入居可能日 4月下旬

問合せ 建築住宅課 住宅担当