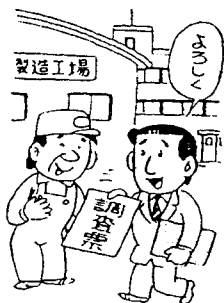


ら せ



工業統計調査にご協力を



通商産業省では、平成2年12月から平成3年1月にかけて「工業統計調査」を実施します。

この調査は、我が国製造業の事業所を対象として、その実態を明らかにすることを目的としており、調査結果は、国や都道府県の施策立案の基礎資料となるほか、民間企業や大学などでも幅広く利用されています。

調査員が伺いましたら、よろしくご協力をお願いします。

在宅の栄養士さん あなたも参加 してみませんか！

「栄養士」あるいは「管理栄養士」の資格をお持ちで、家庭におられるみなさま！あなたも専門技術を生かしてみませんか。

一部の地域では、在宅栄養士がさまざまな形で情報交換や市町村等の健康づくり事業に従事しています。

仲間との情報交換や研修によって、専門性が蘇ってきます。生涯教育といわれる現代、あなたの事情が許す範囲で、参加してみましょ。

栄養士会では、各種の研修会、講習会を実施しています。参加したい意志のある方は、下記へご連絡願います。

連絡先 大月保健所(栄養士)
☎(22)1271・1272

年末・年始のごみ収集日程

年 末

可燃物 12月29日(土)まで
平常どおり収集
不燃物 12月29日(土)まで
平常どおり収集
粗大ごみ 12月29日(土)まで
粗大ごみカレンダーどおり収集
年末特別持込ごみ 12月29日(土)～30日(日)に午前9時から午後3時まで特別受け付けをいたします。
※ただし、粗大ごみについては受け付け出来ません。

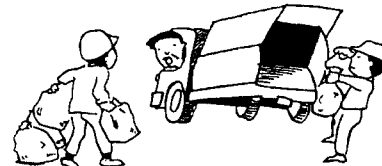
し尿投入 12月30日(日)正午まで

年 始

可燃物、不燃物の収集業務については1月5日(土)から平常どおり収集、処理します。

し尿投入については1月4日(金)から平常どおり行います。

※粗大ごみの収集は「粗大ごみ収集日程表」カレンダーどおり1月7日(月)から収集業務をいたします。



市民ゴルフ大会

どなたも気軽に参加してください。

期 日 12月10日(月)
場 所 都留カントリークラブ
参加費 3,000円
プレー代は自己負担となります。ただしグリーンフィーは特別割引があります。

申込・問合せ
都留ゴルフ連盟 ☎(43)1727
☎(43)2725
桂グリーンクラブ ☎(45)3051
都留ゴルフ練習場 ☎(45)1486

能力開発講座

県立都留能力開発センターでは次の講座の受講者を募集します。

○税務会計(確定申告)
所得税法の基礎を学びながら、自ら確定申告ができるよう、わかりやすく指導します。

日 程 平成3年1月17日(木)18日(金)21日(月)22日(火)24日(木)25日(金)28日(月)29日(火)の8日間
時 間 午後6時～8時50分
定 員 20名
受講料 2,000円
他にテキスト代が必要です。
受付期間 平成3年1月7日まで。ただし定員になれば締め切ります。
詳細は同センター ☎(43)8911

初心者 スケート教室開催

親子で、友だち同士で参加してください。

期 日 平成3年1月10日(木)
※雨天の場合 1月11日(金)
場 所 富士急ハイランド
対 象 市内に住む5歳以上小学校6年生以下の方
※ただし、小学校2年生以下は保護者が同伴で参加してください。

参加料 幼児 600円・小学生 1,100円
大人 1,700円・貸グツ 600円
締 切 12月21日(金)
申込・問合せ先 市民総合体育館内
社会教育課社会体育係
☎(45)1157

市民 バウンドテニス教室開催

初心者の方でも簡単にできます。気軽に参加してください。

開催日 12月4日(火)から 全10回
毎週火・木曜日
時 間 午後7時30分～9時
場 所 市民総合体育館
対 象 18歳以上の方
参加料 1,000円(保険料)
申 込 12月4日の開級式の際に参加料を添えて申し込んでください。
なお途中参加も受け付けます。
その他 ラケットは貸し出します。