

県立富士北麓・東部地域

婦人会館の建設に着手

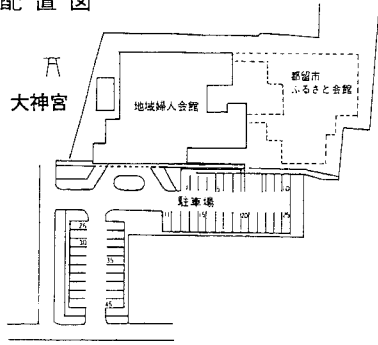
女性及び婦人団体の学習や交流をはじめ、さまざまな活動の拠点として、県が都留市に建設する富士北麓・東部地域婦人会館の起工式が、去る一月十日、望月知事や都倉市長、婦人団体の関係者など約一五〇人が出席して行われました。

なお、婦人会館に隣接して、都留市の「ふるさと会館」も平成二年度に建設され通路で結ばれます。

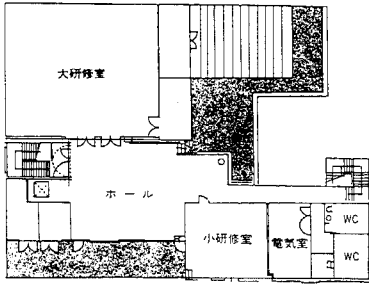


望月知事によるくわ入れ

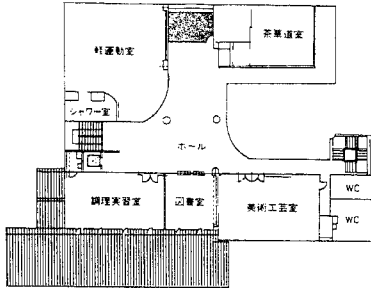
配置図



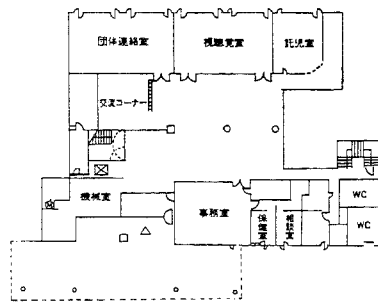
三階平面図



二階平面図



一階平面図



新旧年金額比較表

| 項目 | 昭和63年度 | | 平成元年度 | |
|----------------------|-----------------------------|---------|-----------------------------|---------|
| | 年金額 | 月額 | 年金額 | 月額 |
| 10年年金 | 389,800円 | 32,483円 | 404,600円 | 33,717円 |
| 5年年金 | 331,800円 | 27,650円 | 344,400円 | 28,700円 |
| 23年年金 | 586,400円 | 48,867円 | 608,500円 | 50,708円 |
| 平成元年度最長 期間加入者 | | | | |
| 障害年金(1級) | 784,000円 | 65,333円 | 832,500円 | 69,375円 |
| 〃(2級) | 627,200円 | 52,267円 | 666,000円 | 55,500円 |
| 母子年金(子1人) | 815,300円 | 67,942円 | 858,000円 | 71,500円 |
| | 母子 627,200円 母子加算188,100円 | | 母子 666,000円 母子加算192,000円 | |
| 老齢基礎年金 | 627,200円 | 52,267円 | 666,000円 | 55,500円 |
| 障害基礎年金(1級) | 784,000円 | 65,333円 | 832,500円 | 69,375円 |
| 〃(2級) | 627,200円 | 52,267円 | 666,000円 | 55,500円 |
| 遺族基礎年金(子1人) | 815,300円 | 67,942円 | 858,000円 | 71,500円 |
| | 基本627,200円 加算188,100円 | | 基本666,000円 加算192,000円 | |
| [老齢福祉年金] | | | | |
| 収入600万円未満 | 330,000円 | 27,500円 | 340,800円 | 28,400円 |
| 収入600万円以上 876万円未満 | 289,800円 | 24,150円 | 293,400円 | 24,450円 |

平成元年四月にさかのぼって、年金額が引き上げられました。新しい年金額のお知らせ「年金改定通知書」は一月末に社会保険庁より送付いたしました。今月の支払時にまとめて支払われます。

国民年金の年金額が引き上げられました

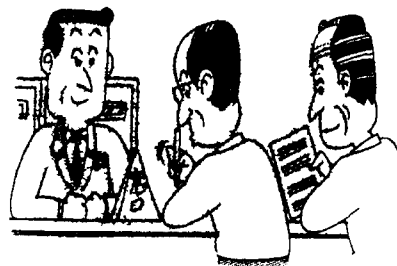
地域に根ざした都留教育の推進をめざして!!

「教育は風土と深く係わる」という考えのもとに、都留教育推進会議は地域に根ざした心豊かな人づくりをめざして数々の実践を進めてまいりました。平成元年度のまとめとして都留教育推進大会をつぎの日程で行います。

期日 2月16日(金)
時間 午前9時30分～午後4時
講演 午後2時～
講師 東京都立大学教授 詫摩武俊先生
演題 「現代日本の子どもの特徴とその教育」
場所 文化会館4階大ホール

指名参加願ひ
二月末日までに

2/1～2/28
指名参加願ひ



平成二・三年度において、都留市が行う工事の請負、または物品等の供給をしようとする場合には、都留市財務規則第一五五条の二により「指名参加願ひ」を提出していただくことになっています。指名を希望される方は所定の様式「指名参加願ひ」に関係書類を添えて二月末日までに提出してください。

◎指名(入札)の対象

- 一、工事の請負(施設の修繕等)
- 二、物品の供給(備品、消耗品、原材料等)

◎受付期限 2月28日

◎受付場所 市役所管理課契約係
※所定様式(用紙)は管理課にてさしあげます。

不明な点は、電話等でお問い合わせください。

☎(43)1111

内線233・234