

各種相談おしらせ

※7月の納税※
固定資産税(第2期)
国民健康保険税(第2期)

行政相談

期 日 7月21日(月)
時 間 午後1時～4時
場 所 東桂出張所
相談員 堀内 保
次回は、8月20日(水)宝出張所です。

人権相談

期 日 7月21日(月)
時 間 午後1時～4時
場 所 市役所二階 第一会議室
相談員 安田五兵衛 山本三重子 中野八吾
次回は、8月20日(水) (市役所)
相談員 千野千三 内野好恭 中野八吾

法律相談

期 日 8月5日(火)
時 間 午後1時～3時
場 所 市役所二階 第一会議室
担当弁護士 吉田裕敏

発明相談

期 日 8月15日(金)
時 間 午前10時～午後3時
場 所 市役所二階 第一会議室
弁理士 鈴木正次

心配ごと相談

8月1日 (金) 奥秋広光
8月8日 (金) 鈴木清一
8月22日 (金) 光沢 柱
8月29日 (金) 遠山 諒
時 間 午後1時～4時
場 所 市役所福祉事務所

起震車に乗って 震度の体感を!

都留市消防本部では、地震災害対策の一環として、今度、起震車を県より借り受けて市民の皆様を体感してもらおうと、その準備を進めております。
各自治会で希望がありましたら来る7月31日までに消防本部へ申込みください。
日程と地区割はつぎの通りでありますので、時間と場所については申込みの際に申し付けてください。

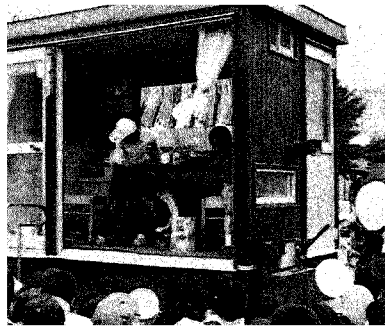
8月4日(午後) 三吉地区
8月5日 下谷地区
8月6日 禾生地区
8月7日 盛里地区
8月8日 宝 地区

広報委員会から

昭和三十七年から十八年間の永きに渡り、ご家庭の台所に旬の味わいをお届けしてまいりました「季節のかわり」に、中大路千代子氏投稿)は6月号をもって、連載ものとしてのコラムを終稿しました。
次回からは、スタイルを変えて春夏秋冬の年四回お届けする予定です。
市民の皆様のご愛読に感謝いたします。

広報紙訂正とお詫び

広報6月号7ページに掲載いたしました父子福祉資金貸付についての中で、父子家庭とは、…満21歳未満の…となっていました。満20歳未満の誤りでした。
お詫びして訂正いたします。



8月9日 東桂地区
8月10日(午前) 上谷地区
" (午後) 開地地区

母子保健事業日程表

7月21日
～ 8月20日

会 場 7月25日、母子健康相談は蒼竜峡団地集会場、8月20日、母子健康相談は鷹ノ巣雇用促進住宅予備室、その他はすべて文化会館健康相談室です。

月日	曜日	件 名	対 象 者 (児)	内 容	時 間
7/25	金	母子健康相談	妊婦、乳幼児	計測、健康相談、育児相談	10:00～12:00
"	"	乳 児 相 談	55年3月生れ (4ヵ月児)	計測、健康相談、育児相談	1:30～2:30
8/1	金	3歳児健康診査	52年7月生れ	身体測定、内科・歯科検診、発達検査	1:30～2:30
8	金	乳 児 相 談	55年1月生れ (7ヵ月児)	計測、健康相談、育児相談	1:30～2:30
20	水	母子健康相談	妊婦、乳幼児	計測、健康相談、育児相談	10:00～12:00